

Grandi
Mieli
d'Italia


OSSERVATORIO
NAZIONALE
MIELE



42^a
Edizione
Concorso

dal 1981 "Premio Giulio Pinna"

Un patrimonio unico al mondo

Oltre 40 i mieli uniflorali prodotti in Italia
e una miriade di millefiori caratterizzati
ciascuno da un diverso territorio

Disponibile anche in versione App!



Guida Tre Gocce d'Oro 2022

Questa è una versione provvisoria della guida, stampata nell'immediatezza della premiazione del Concorso Tre Gocce d'Oro per dare visibilità ai produttori premiati in occasione della consegna dei riconoscimenti.

A causa dei tempi molto ristretti nei quali è stata realizzata può contenere errori; per segnalazioni di rettifiche o refusi che compaiano in questa edizione, si prega di inviare una mail a osservatorio@informamiele.it, in previsione di una seconda edizione completa della Guida.

Grazie per la collaborazione e la comprensione.

2022

OSSERVATORIO NAZIONALE MIELE

Via Matteotti, 79
40024 Castel San Pietro Terme (Bo)
osservatorio@informamiele.it
www.informamiele.it

A cura di

Giancarlo Naldi
Maria Lucia Piana
Matteo Mascellani

Realizzazione grafica, impaginazione e copertina

Mauro Cremonini

In copertina foto di

Andrea Malossini

Tanta qualità e varietà di mieli nel 42° del Concorso Tre Gocce d'Oro



Dopo l'annata 2021, contrassegnata da una crisi produttiva senza precedenti, anche la campagna apistica 2022 non si è rivelata soddisfacente dal punto di vista dei livelli produttivi raggiunti. Durante la primavera si è tornato a produrre l'acacia e l'agrumi, anche se in quantità non sufficienti e non omogenee sul territorio, promettendo un'annata di riscatto rispetto la precedente.

Purtroppo, la siccità estiva e il prolungarsi delle alte temperature hanno di nuovo condizionato in modo pesantemente negativo l'andamento produttivo, replicando il grave impatto che il cambiamento climatico in atto sta avendo sul settore apistico. In diverse situazioni si tratta ancora di un vero e proprio azzeramento del raccolto di miele.

A differenza dello scorso anno vanno segnalati sia la positiva presenza di una grande varietà di mieli, soprattutto primaverili, sia il raggiungimento di alti livelli di qualità. Due note positive confermate dalla grande partecipazione al concorso e dai risultati accertati in termini di qualità.

Infatti, in questo 2022, si registra un record assoluto di partecipazione al Concorso Tre Gocce d'Oro - Grandi Mieli d'Italia, con 1466 mieli partecipanti, prodotti in ogni parte d'Italia e inviati all'Osservatorio Nazionale Miele da 540 apicoltori. Un dato positivo che evi-

denzia il sempre crescente interesse che i produttori hanno nell'aderire a questa iniziativa.

Le valutazioni analitiche e sensoriali hanno quindi selezionato i 506 mieli descritti in questa guida (17 con Tre Gocce d'Oro, 201 con Due Gocce d'Oro e 288 con Una Goccia d'Oro). I mieli sono stati analizzati da due diversi laboratori e sottoposti ad analisi sensoriale da parte di 100 esperti iscritti all'albo nazionale. Si tratta di un'attività intensissima che consente, ogni anno, di fare una fotografia della situazione produttiva italiana e di fornire al produttore importanti informazioni sul miele prodotto e di indicare al consumatore attento i prodotti che eccellono per i diversi tipi e per zone di produzione.

La necessità del consumatore di disporre di uno strumento per potersi orientare nel mondo della produzione è un'esigenza sempre più impellente. La guida Tre Gocce d'Oro consente di rintracciare i migliori mieli prodotti, raccogliere questo patrimonio e diffonderlo nei diversi formati oggi possibili, dal cartaceo al web, al mobile, con tanto di georeferenziazione, per giungere in tempo reale all'apicoltore dove poter acquistare il miele desiderato. L'app "Tre Gocce d'Oro" è un modo semplice per conoscere i produttori premiati al concorso e i migliori mieli d'Italia. L'applicazione è disponibile del tutto gratuitamente sia in ambiente iOS che Android.

Concorso Grandi Mieli d'Italia

Il premio

La guida ai Grandi Mieli d'Italia del 2022 comprende ben 506 mieli premiati con Una, Due o Tre Gocce d'Oro, fra i 1.466 mieli partecipanti.

Il premio “Tre Gocce d'Oro” è stato attribuito per la prima volta nel 2003 quale valutazione finale dei mieli partecipanti al Concorso Grandi Mieli d'Italia. Certamente il concorso più antico (giunto alla quarantaduesima edizione), il più rappresentativo (vanta il maggior numero di partecipanti, provenienti da tutte le regioni italiane) e il più attento al miglioramento delle qualità dei mieli italiani e alla promozione presso il grande pubblico. I mieli partecipanti al concorso vengono infatti valutati e analizzati (analisi organolettiche, fisico-chimiche, melissopalinologiche) e i risultati della valutazione vengono comunicati ai partecipanti in modo che possano migliorare in futuro le qualità dei mieli prodotti. All'edizione 2022 del concorso hanno partecipato 1.466 diversi mieli, record assoluto di partecipazione. Tutte le regioni italiane sono state rappresentate: quelle con il maggior numero di campioni sono state Piemonte (161 campioni), seguite da Lombardia (143 campioni), Sardegna (133 campioni), Emilia Romagna (117 campioni) e Puglia (106 campioni). I campioni riguardano ben 56 mieli uniflorali e 2 tipologie di millefiori (millefiori e millefiori di alta montagna delle Alpi).

Da rilevare che, dopo la drastica riduzione nella produzione di miele di acacia verificatasi nel 2021, quest'anno l'acacia torna ad essere il primo miele uniflorale per numero di mieli partecipanti al Concorso con 177 campioni iscritti. Maggiore rispetto ad altri anni anche la partecipazione dei mieli di Sulla (69 campioni) ed Eucalipto (61 campioni).

In linea con l'anno scorso, nel 2022 ben 20 tipi di miele sono stati presenti con almeno 8 campioni in gara. Il numero delle Tre Gocce d'Oro (miglior miele dell'anno per le categorie con almeno 8 campio-

ni in gara) si è attestato al numero di 17. Possiamo inoltre interpretare l'abbondanza dei campioni millefiori (550 campioni in gara) come un segno della alta considerazione che molti produttori stanno prestando a questa tipologia di miele, ma anche ad un andamento stagionale sempre più imprevedibile, che ha impedito la produzione di alcune tipologie in purezza, soprattutto in alcune regioni. Sono stati premiati 17 mieli con le "Tre Gocce d'Oro", 201 mieli con le "Due Gocce d'Oro" e 288 mieli con "Una Goccia d'Oro", per un totale di 506 mieli.

Il regolamento

La manifestazione ha come obiettivo la valorizzazione del miele, della varietà e delle specificità proprie del prodotto italiano, l'incentivazione delle buone pratiche apistiche e la promozione delle aziende maggiormente attente alla qualità. In funzione delle caratteristiche dell'apicoltura italiana, della varietà delle sue produzioni e degli obiettivi del concorso, ci si è avvalsi, fin dalle prime edizioni, di un regolamento i cui capisaldi possono essere così riassunti:

- anonimato dei campioni, indispensabile per l'obiettività del giudizio;
- valutazione di alcuni criteri obiettivi attraverso analisi di laboratorio (in particolare l'umidità per verificare la conservabilità del prodotto, l'HMF per verificare lo stato di conservazione, ma anche colore, accertamenti microscopici, contaminanti);
- costante evoluzione nelle tecniche di analisi, sia nell'ambito di quelle chimico-fisiche, sia organolettiche, utilizzando i giudici più esperti e il miglior livello di giudizio organolettico disponibile;
- elevato numero di riconoscimenti e scarsa gerarchizzazione degli stessi;
- ritorno dell'informazione al partecipante attraverso il rapporto di prova relativo alle analisi e il commento dell'esito del concorso, nonché la disponibilità a chiarire gli elementi di valutazione;
- diffusione e pubblicizzazione dei risultati del concorso.

La pre-selezione

I sistemi di valutazione sono in costante evoluzione, grazie alle nuove potenzialità analitiche che la scienza e la tecnica forniscono al fine di corrispondere positivamente alle aumentate richieste di qualità da parte di un pubblico sempre più attento ed esigente. Le analisi necessarie alla valutazione qualitativa sono state svolte in collaborazione con alcuni laboratori privati, in particolare Lifeanalytics di Rocca de' Baldi (CN). Inoltre, tutti i campioni presentati con denominazioni botaniche rare o insolite sono stati verificati attraverso analisi melissopalinologica, che permette di accertare, attraverso l'identificazione dei pollini contenuti nel miele, la rispondenza all'origine dichiarata.

Questa serie di screening obiettivi rappresenta un filtro importante che permette solo ai campioni ineccepibili di accedere alla graduatoria finale e, soprattutto, costituisce, per il produttore, un sistema di verifica e miglioramento progressivo della qualità estremamente utile.

La valutazione sensoriale

L'Italia è il paese in cui le tecniche di analisi sensoriale applicate al miele hanno fatto i maggiori progressi ed è l'unico ad avere un elen-



co ufficiale di assaggiatori di miele, regolato da decreto ministeriale (Albo Nazionale degli Esperti in Analisi Sensoriale del Miele). La valutazione dei mieli in concorso è stata svolta in parte con modalità a distanza e in parte con lavori in presenza articolati su due giornate. Le valutazioni sensoriali hanno coinvolto 100 esperti tutti iscritti all'Albo. Ci si è avvalsi anche della collaborazione di AMi (Ambasciatori dei Mieli), l'associazione che raccoglie la maggior parte dei "professionisti dell'assaggio" del miele. Nella prima giornata sono stati svolti esercizi utili alla messa in fase dei criteri di giudizio; nella seconda, ogni assaggiatore ha valutato, in maniera anonima e indipendente, una parte dei mieli in concorso, esprimendo il proprio giudizio su una scala da 0 a 10, relativamente alle caratteristiche olfattive, gustative e tattili. I criteri di giudizio sensoriale riguardano l'eventuale presenza di difetti organolettici, la rispondenza al profilo uniflorale dichiarato, l'armonia e gradevolezza del prodotto nel caso dei mieli millefiori e per le caratteristiche tattili. I risultati di queste valutazioni sono stati quindi raccolti, se ne è calcolata la mediana e si è composto il giudizio finale, grazie a coefficienti moltiplicativi e combinandolo con il risultato della valutazione visiva, che era stata precedentemente svolta in laboratorio, sui vasi originali anonimi (valutazione della presentazione, cioè eventuali impurità e schiuma, omogeneità o limpidezza, colore). Il sistema di calcolo adottato attribuisce un valore massimo di 25 punti alle caratteristiche visive, di 20 punti a quelle olfattive, di 40 punti a quelle gustative e di 15 alle caratteristiche tattili, per un totale di 100 punti massimi. Questo tipo di ponderazione privilegia le caratteristiche intrinseche del miele (odore e sapore) e lascia in secondo piano quelle di presentazione (visive e di consistenza), visto che il concorso si rivolge direttamente ai produttori e vuole incentivare molto di più la qualità di base rispetto a quella estetica, che, inoltre, potrà essere soggetta a variazioni nel corso della conservazione.

Assegnazione dei riconoscimenti

I riconoscimenti sono stati attribuiti solo ai prodotti che hanno superato i test della preselezione, sulla base del punteggio sensoriale ottenuto. I criteri di assegnazione dei riconoscimenti, pur mantenendo la stessa impostazione e determinati criteri di minima, variano ogni anno in funzione della qualità dei mieli in concorso. Va segnalato, infatti, che le caratteristiche dei mieli in concorso possono variare in funzione dell'andamento stagionale e quindi i criteri di assegnazione dei premi vengono ogni anno adattati a queste variazioni stagionali; appare infatti logico che, se di una competizione si tratta, ad un variare del livello della partecipazione debba corrispondere una corrispondente variazione del livello dei riconoscimenti. Per questo, il regolamento adottato non indica un punteggio minimo al di sopra del quale vengono assegnati i premi, ma la proporzione dei mieli premiati rispetto ai partecipanti: 15% dei partecipanti con Due Gocce d'Oro e 20% dei partecipanti con Una Goccia d'Oro. Per l'edizione 2022, Una Goccia d'Oro è stata assegnata ai campioni che hanno raggiunto un minimo di 81,1 punti, a condizione che fosse stato superato il punteggio minimo di 7 (su 10) nella valutazione gustativa. Due Gocce d'oro sono state assegnate ai mieli che hanno raggiunto un minimo di 85,1 punti. Tre Gocce d'oro sono state assegnate ai mieli che hanno ottenuto il punteggio più alto nella rispettiva categoria di appartenenza, a condizione che avessero raggiunto un minimo di 85,1 punti e solo se la categoria era costituita da almeno 8 prodotti in gara.

Sezioni speciali concorso

Le sezioni speciali del concorso nascono per contribuire al percorso di valorizzazione di alcune specificità delle produzioni nazionali. Si tratta di un percorso in divenire, in risposta anche alle sollecitazioni dei produttori. Per l'edizione 2022 sono state messe in campo le seguenti sezioni.

I mieli da apicoltura biologica

Tale sezione, avviata con il contributo dell'Associazione Italiabio già dall'edizione 2018 del concorso, vuole favorire le metodologie colturali più sostenibili e valorizzare i mieli biologici promuovendoli presso i consumatori. È riservata ai mieli prodotti con le tecniche dell'apicoltura biologica. I produttori certificati hanno partecipato al concorso con le modalità indicate nel regolamento generale e valide per tutti i produttori in concorso, indicando, nella scheda di partecipazione, il proprio ente certificatore, il codice operatore e allegando il "certificato di conformità" ai sensi del Reg. CE 834/2007. Hanno partecipato a questa sezione del concorso 256 campioni. Le modalità di valutazione e selezione sono state le stesse per tutti i campioni in concorso, convenzionali e biologici.


I mieli premiati di questa sezione sono contraddistinti in questa guida dal simbolo



I mieli slow


Tale sezione, avviata con il contributo di Slow Food Italia, vuole favorire il miglioramento della qualità organolettica dei mieli promuovendoli presso i consumatori. È riservata ai mieli dei Presidi Slow Food. I produttori di questi mieli hanno partecipato al concorso con le modalità indicate nel regolamento generale e valide per tutti i produttori in concorso, indicando nella scheda di partecipazione, il nome del Presidio Slow Food al quale aderiscono. Le modalità di valutazione e selezione sono state le stesse per tutti i campioni in concorso. Hanno partecipato mieli appartenenti ai Presidi del Mieli

di Alta Montagna Alpina, Mieli dell'Appennino Aquilano, Ape Nera Sicula, Ape Nera del Ponente Ligure e Miele di Timo Ibleo per un totale di 48 campioni in concorso.

I mieli premiati di questa sezione sono contraddistinti in questa guida dal simbolo 

I grandi mieli di Sicilia, i grandi mieli di Puglia e i grandi mieli d'Abruzzo

Nell'ambito del concorso Tre Gocce d'Oro sono istituite tre sezioni regionali dedicate alle regioni Sicilia, Puglia e Abruzzo. Tali sezioni sono aperte a tutti gli apicoltori di queste tre regioni che possono partecipare con mieli prodotti all'interno dei rispettivi territori regionali. Le sezioni sono state realizzate in collaborazione con organizzazioni o Enti dei rispettivi territori: l'Associazione Regionale Apicoltori Siciliani (ARAS), l'Associazione Regionale Apicoltori Pugliesi (ARAP) e il Comune di Tornareccio (CH) per la regione Abruzzo. Obiettivo delle sezioni regionali è il contribuire alla diffusione capillare del monitoraggio e del miglioramento della qualità dei mieli dei territori regionali. I produttori siciliani, pugliesi e abruzzesi hanno partecipato al concorso secondo le modalità indicate nel regolamento generale e i mieli sono stati valutati con le stesse modalità di tutti i mieli in concorso. I campioni in concorso sono stati 81 per la sezione Sicilia, 79 per la sezione Puglia e 102 per la sezione Abruzzo. I produttori e i mieli premiati saranno oggetto di specifici eventi di valorizzazione anche sui rispettivi territori regionali, organizzati in collaborazione con ARAS, ARAP e Comune di Tornareccio, successivi alla consegna dei riconoscimenti a Castel San Pietro Terme.

I mieli premiati di queste sezioni sono contraddistinti in questa guida dai simboli 

I mille mieli, i millefiori

La sezione "I mille mieli, i millefiori" è finalizzata a far emergere la diversità dei mieli millefiori attraverso una gara che coinvolge alcune

centinaia di consumatori. Attraverso le valutazioni analitiche e sensoriali del concorso viene selezionato un miele millefiori per ognuna delle regioni italiane, quello con il punteggio più elevato. Per ognuno di questi mieli sarà raccolto il parere relativo alla gradevolezza da parte di circa un centinaio di persone. Sulla base di questo giudizio popolare saranno premiati i tre mieli millefiori d'Italia più graditi. Questa selezione si terrà durante un evento che abbia un'adeguata partecipazione di addetti al settore eno-gastronomico e di consumatori, per coinvolgere il pubblico della manifestazione come giudici popolari.

I venti mieli selezionati come finalisti per questa sezione sono contraddistinti in questa guida dal simbolo



Tre Gocce d'Oro

2022



dal 1981 "Premio Giulio Piana"

Miele di Acacia (Robinia)

Il produttore

Apicoltura Pervinca

Soia Michela

Via Monte Grappa, 318 - Belluno (BL)

Tel. 349/4715644 • zibiester@libero.it



Zona di produzione

Presso Montello in comune di Volpago del Montello (TV)

Il miele

In Italia viene prodotto soprattutto nella zona prealpina e in Toscana, ma se ne raccolgono partite di discreta purezza anche in molte altre regioni. È uno dei mieli più conosciuti e apprezzati, in quanto riunisce le caratteristiche maggiormente gradite al consumatore (liquido, colore chiaro, odore e sapore molto delicati ed elevato po-



tere dolcificante). Le pregiate caratteristiche del miele puro possono essere facilmente alterate, oltre che dall'andamento stagionale, dalla presenza di altri nettari. È un miele molto delicato che si presta per questo a qualsiasi uso; non dispiace a nessuno e, per l'elevato contenuto in fruttosio e l'assenza di sapori forti, è il più adatto per dolcificare (bevande, yogurt, frutta ecc.) senza modificare il gusto proprio delle vivande.



Stato fisico: resta liquido a lungo; potrà eventualmente divenire torbido nel tempo per una parziale cristallizzazione.

Colore: quasi incolore.

Intensità odore: di debole intensità.

Odore: manca di odori marcati, di tipo fruttato e caldo fine (vaniglia).

Sapore: molto dolce, normalmente acido, amaro non percepibile.

Intensità aroma: di debole intensità.

Aroma: di tipo caldo fine (vaniglia, cera).

Persistenza: breve.

Miele di Agrumi



Il produttore

Azienda Agricola Miele dei Trulli Masciulli Giuseppe

Zona B, 272 - Martina Franca (TA)
Tel. 334/8539503 • nico.masciulli@gmail.com

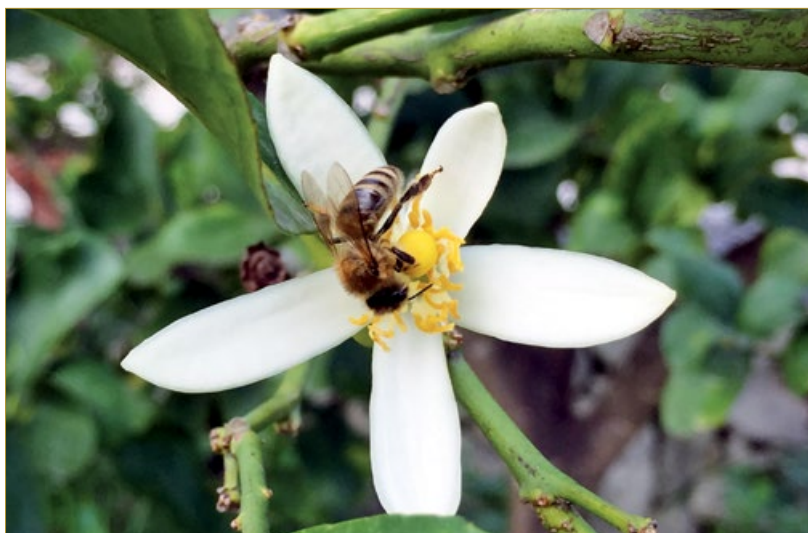


Zona di produzione

Pianura in comune di Castellaneta (TA) a una altitudine di 50 s.l.m.

Il miele

Il miele d'agrumi viene prodotto dalle api col nettare di diverse specie di *Citrus* (arancio, limone, mandarino, mandarancio, bergamotto, pompelmo, cedro ecc). La denominazione generica di "agrumi" viene preferita perché è quasi impossibile discriminare le diverse specie e, spesso, i mieli sono in effetti prodotti con nettare di provenienza mista.



In Italia il miele di agrumi viene prodotto principalmente nelle regioni meridionali (Calabria, Basilicata e Puglia) e insulare (Sicilia e Sardegna) da 0 a 600 metri sul livello del mare, e solo su specie coltivate. Il miele d'agrumi è uno dei più apprezzati per l'intensità e la finezza dell'aroma.



Stato fisico: cristallizza spontaneamente alcuni mesi dopo il raccolto.

Colore: varia da quasi incolore a giallo paglierino quando è liquido, a bianco, a volte perlaceo, beige chiaro, quando è cristallizzato.

Intensità odore: di media intensità.

Odore: caratteristico: floreale, fragrante, fresco, ricorda i fiori di zagara. Con il tempo si sviluppa un odore meno fresco e floreale, più fruttato, simile a quello della marmellata di arancio.

Sapore: normalmente dolce, leggermente acido, amaro non percepibile.

Intensità aroma: di media intensità.

Aroma: caratteristico, corrispondente alla descrizione olfattiva.

Persistenza: mediamente persistente.



Miele di Asfodelo

Il produttore

Miele D'Ogliastro di Giovanni Arzu Arzu Giovanni

Via Bari 1 - Lotzorai (Nuoro)

Tel. 328/0534535 • mieledogliastro@gmail.com



Zona di produzione

Montagna presso Cardutuvu in comune di Talana (NU) a una altitudine di 1.000 s.l.m.

Il miele

L'asfodelo è una pianta tipica dei climi mediterranei, resistente al pascolo e agli incendi. Fiorisce molto precocemente e partecipa alla formazione dei mieli primaverili delle zone mediterranee, dando origine a mieli uniflorali dove le condizioni estreme (aridità, sovrappopolamento, incendi) riducono la concorrenza delle altre specie ve-



getali. Il miele di asfodelo è una produzione tipica soprattutto della Sardegna, ma è possibile anche in Calabria e Sicilia e altre regioni mediterranee. Il polline di asfodelo è estremamente iporappresentato: questo significa che nel miele di asfodelo il polline di questa specie è presente in misura molto limitata e attraverso l'analisi pollinica è difficile dimostrare l'origine uniflorale del miele. Questo è invece possibile attraverso l'analisi dei componenti minori del miele, poiché il miele di asfodelo è caratterizzato da alcune presenze esclusive. Dal punto di vista degli usi, come tutti i mieli delicati, si presta a qualsiasi uso, come dolcificante delle bevande e degli alimenti, ma anche in abbinamento con latticini, panna, burro e yogurt.



Stato fisico: cristallizza in pochi mesi dopo il raccolto.

Colore: molto chiaro.

Intensità odore: debole.

Odore: prevalentemente di tipo floreale, ma anche fruttato e, a volte con note vegetali che ricordano l'odore della pianta.

Sapore: normalmente dolce, leggermente acido, amaro non percepibile.

Intensità aroma: debole.

Aroma: simile all'odore.

Persistenza: breve.



Miele di Castagno

Il produttore

L'Oro dei Campi

Rocco Filomeno

Via Garibaldi, 5 - Grottole (MT)

Tel. 331/4111598 • roccofilomeno07@gmail.com



Zona di produzione

Zona montuosa con prevalenza di castagneti presso c.da S. Antonio in comune di Rapolla (PZ) a una altitudine di 600 s.l.m.

Il miele

Il miele di castagno costituisce una delle principali produzioni uniflorali a livello nazionale. Se ne ottengono quantità ingenti su tutto l'arco alpino, lungo la dorsale appenninica e nelle zone montuose delle isole maggiori. Viene prodotto tra giugno e luglio dalla collina



fino a 1200 metri sul livello del mare. I mieli di castagno a prevalenza di nettare tendono ad avere un colore più chiaro, e odore e sapore più accentuati, mentre quelli ricchi di melata sono meno amari, di colore più scuro e con odore e aroma meno pungenti. È un miele particolare, che piace a chi in genere non ama i gusti piatti e i sapori troppo dolci; il gusto amaro e l'aroma forte non lo rendono adatto a dolcificare, ma piuttosto a insaporire o aromatizzare o, meglio ancora, al consumo tal quale, sul pane, eventualmente con burro. Da provare con la ricotta, in abbinamento al parmigiano reggiano e in preparazioni a base di carne di maiale.



Stato fisico: liquido a cristallizzazione molto lenta, non sempre regolare.

Colore: scuro.

Intensità odore: forte.

Odore: molto caratteristico; aggressivo con note fenoliche e animali che ricordano i ceci lessati, il cartone bagnato, il sapone di Marsiglia.

Sapore: poco dolce; acido non percepibile; fortemente amaro.

Intensità aroma: forte.

Aroma: molto caratteristico, simile all'odore, con in più una nota calda (caramellata).

Persistenza: molto persistente soprattutto nella componente amara, astringente.



Miele di Coriandolo



Il produttore

Adi Apicoltura
Iacovanelli Piero

Via A. De Gasperi, 72 - Tornareccio (CH)
info@adiapicoltura.it



Zona di produzione

Pianure molisane caratterizzate da un clima non molto freddo, in comune di Rotello (CB) a una altitudine di 360 s.l.m.

Il miele

Il miele di coriandolo è una produzione nuova per il nostro paese. È dovuta all'espansione, negli ultimi anni, della coltura del coriandolo da seme. Il coriandolo è una pianta aromatica della stessa famiglia botanica della carota, sedano, prezzemolo e finocchio. Si coltiva come



annuale e il seme ottenuto è destinato soprattutto all'esportazione. Le caratteristiche aromatiche della pianta sono molto diverse a seconda della parte utilizzata: le foglie fresche, simili nella forma a quelle del prezzemolo, sono molto utilizzate nella cucina orientale e sudamericana, ma l'aroma che conferiscono ai piatti non è gradito alla maggior parte degli europei, ai quali l'odore ricorda quello della cimice verde. Il seme invece è ampiamente utilizzato anche in Europa, soprattutto in liquoreria e nei salumi, e ha un aroma fresco, aromatico e agrumato. La coltura si è diffusa soprattutto in Emilia-Romagna, Marche, Abruzzo, Molise, Puglia e Toscana e la fioritura avviene a giugno/luglio, anche in funzione del momento della semina. Il nettare della pianta è molto aromatico e ricorda più le caratteristiche del seme che quelle della pianta fresca. Ne basta poco per conferire una forte connotazione al miele che lo contiene, per questo, in questi ultimi anni, anche molti millefiori risultano marcati dalla sua presenza.

Come tutti i mieli molto aromatici ha estimatori e detrattori, ma in questo caso le caratteristiche tendono a legarsi abbastanza bene con gli alimenti dolci e risulta per questo un interessante ingrediente per le preparazioni di questa categoria, per esempio nei dolci al cucchiaio a base lattea (per esempio panna cotta, crema di ricotta ecc.).



Stato fisico: cristallizza in pochi mesi dopo il raccolto.

Colore: medio.

Intensità odore: media.

Odore: aromatico, agrumato e caldo, ricorda alimenti e cosmetici a base di cocco.

Sapore: normalmente dolce, leggermente acido, amaro non percepibile.

Intensità aroma: media.

Aroma: simile all'odore, con anche una nota vegetale.

Persistenza: media.

Miele di Eucalipto

Il produttore

Azienda Apistica
Monte Tamara di Luca Lai
Lai Luca

Via Brigata Sassari snc - Nuxis (SU)
3492579548 - luca.lai83@yahoo.it



Zona di produzione

Pianura in comune di Serramanna (SU) a una altitudine di 150 s.l.m.

Il miele

La produzione di questo tipo di miele è diffusa in tutto il sud Italia e nelle isole, dove l'eucalipto, pianta originaria dell'Australia adatta solo ai climi caldi, viene largamente coltivato per il legno e come



frangivento. Il periodo di raccolta è compreso tra giugno e agosto, ma esistono varietà con epoca di fioritura diversa. Si tratta di un miele con caratteristiche molto particolari, non apprezzato da tutti, ma che conta un buon numero di estimatori, grazie anche la convinzione che abbia proprietà utili alla cura delle malattie da raffreddamento. Consumato tal quale risulta non molto dolce e può per questo piacere a chi afferma di non amare il miele, per esempio spalmato su tartine imburrate. L'aroma particolare suggerisce di provarlo nella preparazione di piatti salati, per esempio per arricchire la vinaigrette di un'insalata mista o in salse a base di burro.



Stato fisico: cristallizza spontaneamente in tempi abbastanza rapidi dando luogo, in genere, a una massa compatta con cristalli fini o medi.

Colore: medio.

Intensità odore: media.

Odore: molto caratteristico; di tipo animale, può ricordare i funghi secchi, l'estratto di carne, il dado da brodo, la liquirizia; è presente una nota calda (caramelle al latte).

Sapore: normalmente dolce, leggermente acido e salato, amaro non percepibile.

Intensità aroma: media.

Aroma: molto caratteristico; richiama le sensazioni olfattive, ma è più fine e ricco, ricorda la caramella mou alla liquirizia.

Persistenza: media.

Miele di Girasole

Il produttore

Apicoltura Pancaldi

Pancaldi Lara

Via Fondazza, 7/C - Budrio (BO)

Tel. 347/1393714 • apiculturapancaldi@libero.it



Zona di produzione

Colline in comune di Jesi (AN) a una altitudine di 200 s.l.m.

Il miele

L'importanza della produzione di questo miele varia di anno in anno in funzione delle superfici destinate alla coltivazione. Non tutte le varietà e le condizioni di coltivazione rendono questa specie utile per le api e si producono mieli uniflorali soprattutto nell'Italia centrale, anche se la coltura è diffusa anche altrove. Presenta due caratteristi-



che visive molto evidenti e peculiari, una cristallizzazione particolarmente rapida e un colore insolitamente vistoso, giallo uovo. Entrambe queste caratteristiche non aiutano la collocazione del prodotto presso un pubblico generico, abituato a miele liquido e di colore ambrato. In realtà è un miele delicato, che al consumo tal quale risulta non molto dolce, fresco e leggermente fruttato e può quindi piacere a una vasta gamma di consumatori, soprattutto quando cristallizzato in maniera cremosa.



Stato fisico: cristallizza molto rapidamente, con cristalli di dimensione variabile in funzione delle condizioni.

Colore: molto caratteristico, con tonalità giallo vivo, color crema all'uovo.

Intensità odore: media.

Odore: fruttato, di marmellata di pomodori verdi o di albicocche, di conserva, con una nota secondaria di tipo vegetale, di polline o di fieno.

Sapore: normalmente dolce, mediamente acido, amaro non percepibile; rinfrescante.

Intensità aroma: media.

Aroma: richiama le sensazioni olfattive, fruttato.

Persistenza: breve.

Miele di Lavanda selvatica



Il produttore

Ditta individuale
Mustazzu Maria Lucia
Mustazzu Maria Lucia



Via Colombo 3 - Alà dei Sardi (SS)
Tel. 329/0928117 • letregoccedoro@gmail.com

Zona di produzione

Montagna presso Tottole in comune di Alà dei Sardi (SS) a una altitudine di 450 s.l.m.

Il miele

La lavanda selvatica (*Lavandula stoechas*) è una specie arbustiva della famiglia delle lamiacee (labiate) tipica degli ambienti mediterranei, su suoli silicei. Predilige zone aride e assolate mentre rifugge la mac-



chia più alta e fitta; resiste agli incendi. Diversamente da altre specie dello stesso genere, non viene coltivata per l'essenza, ma ne sono state selezionate alcune varietà oggi abbastanza usate nei giardini per la loro vistosa infiorescenza, in cui la compatta spiga è sormontata da brattee viola o blu. Fiorisce in primavera (aprile) e prende parte alla formazione dei mieli millefiori della macchia mediterranea. È possibile la produzione anche allo stato uniflorale soprattutto in Sardegna, ma anche nell'arcipelago toscano e sulle coste tirreniche. Contrariamente a quanto si possa pensare e al miele ottenuto dalla lavanda vera e propria, il suo miele è molto delicato e non ha connotazioni aromatiche che possano richiamare la pianta d'origine. Si presta quindi a qualsiasi uso e viene in genere apprezzato da tutti.



Stato fisico: cristallizza in alcuni mesi dopo il raccolto.

Colore: chiaro.

Intensità odore: debole.

Odore: di tipo fruttato.

Sapore: normalmente dolce, leggermente acido, amaro non percepibile.

Intensità aroma: debole.

Aroma: prevalentemente di tipo fruttato, ricorda frutti che si consumano ammezziti, come la nespola o la giuggiola.

Persistenza: breve.

Miele di Melata

(bosco)



Il produttore

Apicoltura Campagnari Luca

Campagnari Luca

Via Crosara, 10 - Castelnuovo del Garda (VR)

Tel. 346/2393989 • info@mielecampagnari.it



Zona di produzione

Prati stabili e boschi in comune di Goito (MN) a una altitudine di 33 s.l.m.

Il miele

È un miele che le api producono raccogliendo la melata prodotta da diverse piante spontanee e coltivate, quando vengono punte da insetti che si nutrono della loro linfa. La produzione è importante nelle maggiori regioni italiane. La raccolta è concentrata nei mesi che vanno da luglio a settembre. Viene venduto in genere come miele



di bosco, in quanto la denominazione di vendita non può fare riferimento a un'unica specie vegetale. È un miele particolare, che può piacere a chi afferma di non amare il miele, per esempio per dolcificare e aromatizzare il latte e i latticini. Per il suo aroma, la particolare consistenza e la resistenza alla cottura si presta anche a sostituire il caramello nelle molte e diverse preparazioni che lo prevedono.



Stato fisico: resta liquido a lungo, ma può cristallizzare; molto viscoso, filante.

Colore: molto scuro, quasi nero.

Intensità odore: media.

Odore: caratteristico; di tipo vegetale, caldo e fruttato e può ricordare la conserva o passata di pomodoro, la frutta cotta, la confettura di fichi, il lievito.

Sapore: poco dolce, mediamente acido, leggermente salato, amaro non percepibile.

Intensità aroma: di media intensità.

Aroma: caratteristico; simile all'odore, in cui prevale la nota calda (caramellata e maltata) rispetto alle altre; ricorda lo sciroppo di malto e la frutta essiccata.

Persistenza: media, leggermente astringente.



Miele di Melata di Abete

Il produttore

Roberto Inama

Inama Roberto

Via Sorini 8 – Predaia (TN)

Tel. 349/3526907 • inamaroberto@gmail.com



Zona di produzione

Prati /boschi presso Are in comune di Sfruz (TN) a una altitudine di 1.000 s.l.m.

Il miele

La produzione di questo miele è legata ai boschi di conifere, abete rosso (*Picea excelsa*) e abete bianco (*Abies alba*), tipici delle zone montane. Le due specie hanno distribuzione diversa nel nostro paese: solo alpina, la prima, anche sull'Appennino la seconda. Producono melata quando attaccati da specifici insetti, che hanno il loro habitat



proprio su queste specie. Rappresenta una produzione limitata, ma localmente importante. Pur essendo poco conosciuto, è apprezzato dagli intenditori e considerato un miele raro e pregiato. Le note affumicate possono rendere questo miele adatto ad accompagnare alcuni salumi, in particolare il lardo; ma è molto piacevole anche in abbinamenti dolci, anche solo su pane di segale imburrito.



Stato fisico: resta liquido a lungo, consistenza viscosa, può cristallizzare in una massa morbida.

Colore: scuro.

Intensità odore: media.

Odore: caratteristico, di tipo resinoso, caldo; alcune sfumature possono evocare una sensazione di affumicato o animale.

Sapore: normalmente dolce, leggermente acido, amaro non percepibile.

Intensità aroma: media.

Aroma: caratteristico, solo in parte simile all'odore; ricorda la scorza di arancio candita, il latte condensato, il pinolo; rispetto alle melate di specie caducifolie ha in comune la nota calda (caramellata e maltata), ma si distingue per una netta nota resinosa.

Persistenza: media.

Miele Millefiori



Il produttore

Azienda Agricola Maccioni Piero



Maccioni Piero

Via Biccimurri, 1298/A - Larciano (PT)

Tel. 340/3482520 • az.agr.maccionipiero@gmail.com



Zona di produzione

Pianura, collina in comune di Larciano (PT) a una altitudine di 49 s.l.m.

Il miele

Si definiscono millefiori i mieli che derivano da una unione naturale di piante. Non esiste quindi un'unica categoria di millefiori, ma tante quante sono le possibili combinazioni di piante. Ogni area produce quindi millefiori con proprie caratteristiche. I diversi mieli millefiori offrono quindi lo stesso tipo di varietà che si può trovare nell'inte-



ra gamma dei diversi mieli uniflorali. In questo miele il nettare prevalente è quello dell'indaco bastardo (*Amorpha fruticosa*) arbusto infestante appartenente alla famiglia delle fabacee (leguminose), proveniente dal continente americano. È molto diffuso soprattutto nel nord Italia, ma è oggi presente in tutte le regioni ad esclusione della Sicilia. È particolarmente abbondante nei letti dei fiumi, lungo i canali, sui bordi di laghi e di altre raccolte d'acqua, dove può colonizzare anche le aree a canneto. Nonostante questa sua affinità per i luoghi umidi, resiste bene alla siccità. Fiorisce in primavera, generalmente dopo la conclusione della fioritura dell'acacia, con la quale può però sovrapporsi. Le api approfittano del suo nettare e soprattutto del suo polline, che spicca per la colorazione arancio intenso, dovuta ai pigmenti oleosi che ricoprono i singoli granuli pollinici. Entra frequentemente nella composizione dei raccolti multiflorali di fine primavera, assieme agli ultimi fiori di robinia, rovo, ailanto e trifoglio, conferendo al miele un colore aranciato e un profumo di rosa molto accattivanti.



Stato fisico: cristallizzerà in alcuni mesi.

Colore: medio con tonalità arancio.

Intensità odore: da debole.

Odore: fruttato e floreale; la componente floreale è molto specifica e ricorda decisamente la rosa.

Sapore: normalmente dolce, leggermente acido, amaro non percepito.

Intensità aroma: da debole.

Aroma: come l'odore, ma richiama maggiormente frutti di bosco, in particolare il lampone e prodotti a base di frutti di bosco.

Persistenza: breve.

Miele Millefiori

di alta montagna delle Alpi



Il produttore



**Apicoltura Zipoli
di Balarini Ancilla**

Ancilla Balarini



Via Roma, 4 - Romanengo (CR)

Tel. 333/3722276 • info@apicolturazipoli.it - www.apicolturazipoli.it



Zona di produzione

Alta montagna presso Parco Adamello in comune di Bergamo (BG) a una altitudine di 2.000 s.l.m.

Il miele

Si definiscono millefiori i mieli che derivano da una unione naturale di piante. Non esiste quindi un'unica categoria di millefiori, ma tante quante sono le possibili combinazioni di piante. Ogni area produce



quindi millefiori con proprie caratteristiche. I diversi mieli millefiori offrono quindi lo stesso tipo di varietà che si può trovare nell'intera gamma dei diversi mieli uniflorali. In questo miele, prodotto in una zona alpina ad elevata altitudine, i nettari prevalenti sono quelli di rododendro e lampone. Oltre all'innegabile fascino di un prodotto ottenuto in luoghi paesaggisticamente attraenti, da piante spontanee di ambienti incontaminati, questo miele ha anche il pregio di essere molto delicato e per questo può piacere a tutti e si presta a qualsiasi uso. L'uso più classico, spalmato su una tartina assieme a un velo di burro, è quello che ne valorizza meglio i finissimi profumi.



Stato fisico: liquido al momento della valutazione, cristallizzerà nei mesi autunnali.

Colore: chiaro.

Intensità odore: debole.

Odore: di tipo fruttato, ricorda una confettura di frutti di bosco, con una leggera nota legnosa.

Sapore: normalmente dolce, leggermente acido e amaro non percepibile.

Intensità aroma: debole.

Aroma: di tipo fruttato (caramelle alla frutta, confettura di frutti di bosco) e leggermente aromatico.

Persistenza: breve.

Miele di Rododendro



Il produttore

Azienda Agricola Polyagrinova
Takumbo Takam Paulin

Via Francesco VerCELLI, 27 - Camerano Casasco (AT)

Tel. 320/6071413 • info@polyagrinova.com



Zona di produzione

In comune di Villar Pellice (TO) a una altitudine di 1850 s.l.m.

Il miele

Si produce esclusivamente nell'arco alpino. Si tratta di una produzione che richiede costi elevati e che non è costante in quanto in alta quota le condizioni meteorologiche sono molto instabili.

Il grande valore commerciale di questo miele uniflorale è determinato, oltre che da un elevato costo di produzione, dalle fini caratteri-



stiche organolettiche, dalla rarità del prodotto e dall'attrattiva che la pianta e l'ambiente che lo producono esercita sul consumatore. Quando è puro è tra i mieli più chiari e meno aromatici.



Stato fisico: cristallizza spontaneamente dopo alcuni mesi, formando spesso una massa compatta di cristalli fini o pastosa a cristalli grossi, rotondi e collosi.

Colore: da quasi incolore a giallo paglierino allo stato liquido; da bianco a beige chiaro quando cristallizzato.

Intensità odore: debole intensità.

Odore: non particolarmente caratteristico in quanto l'elemento maggiormente diagnostico risulta l'assenza di odori marcati. In genere fruttato (ricorda la confettura di frutti di bosco) e aromatico (nota fresca e balsamica).

Sapore: normalmente dolce, normalmente acido.

Intensità aroma: media.

Aroma: non particolarmente caratteristico, simile all'odore.

Persistenza: poco persistente.



Miele di Sulla



Il produttore



Azienda Agricola

Giuseppe La Mantia

La Mantia Giuseppe

Via Micciulla, 26 - Palermo (PA)

Tel. 338/7553125 • compippo@inwind.it



Zona di produzione

Apiario posto all' interno di un'azienda agricola in biologica, seminativi frammisti a boschi di eucalpti e conifere ai bordi del fiume Belice presso Contrada Bruca in comune di Bisacquino (PA) a una altitudine di 400 s.l.m.

Il miele

Tipicamente italiana, la pianta è distribuita, sia coltivata come foraggera, sia spontanea, su suoli argillosi di tutta la penisola; manca



invece a nord della pianura padana. Mieli uniflorali di sulla si producevano dall'Appennino romagnolo alla Sicilia, oggi invece si ottengono soprattutto nelle zone collinari delle regioni in cui l'allevamento si è più mantenuto. Le caratteristiche del prodotto sono apprezzate (colore chiaro e odore e sapore delicati), ma spesso la denominazione uniflorale non aumenta il suo valore e quindi si trovano dei mieli uniflorali di sulla e altre leguminose commercializzati con la denominazione generica.



Stato fisico: cristallizza alcuni mesi dopo il raccolto, formando generalmente una massa abbastanza compatta, con cristalli medi o fini.

Colore: da quasi incolore a giallo paglierino quando liquido; da bianco a beige quando cristallizzato.

Intensità odore: al massimo di debole intensità.

Odore: non caratteristico in quanto l'elemento maggiormente diagnostico risulta l'assenza di odori marcati. Nei campioni più caratteristici può essere descritto come vegetale, generico di miele, di paglia o erba secca.

Sapore: normalmente dolce; normalmente o decisamente acido.

Intensità aroma: al massimo di debole intensità.

Aroma: non caratteristico in quanto l'elemento maggiormente diagnostico risulta l'assenza di aromi marcati. Nei campioni più caratteristici può essere descritto come vegetale, di legumi verdi, di fieno, ricorda le noci, a volte è presente una componente fruttata.

Persistenza: poco persistente.

Miele di Tarassaco

Il produttore

Mieli Thun

Andrea Paternoster SSA

Paternoster Francesca

Via Conte Zdenko Thun 8 - Ton (TN)

Tel. 345/4537144 • rosmarino@mielithun.it • www.mielithun.it



Zona di produzione

Altopiano alpino, Pran d'Alpeggio presso Altopiano Asiago Stalla in comune di Roana (VI) a una altitudine di 1000 s.l.m.

Il miele

Il miele di tarassaco si produce allo stato uniflorale nei prati stabili, presenti nelle regioni del nord Italia soprattutto nelle zone collinari e montuose, più raramente in pianura. Costituisce una produzione



non abbondante ma localmente importante, tipica della primavera. Si tratta di un miele con caratteristiche che non incontrano il gusto della maggior parte dei consumatori, ma, forse proprio per questo, il prodotto si colloca con favore presso una fascia sempre più ampia di persone che ne apprezzano le caratteristiche particolari. È un miele di grande personalità che, per chi ne apprezza il gusto, può essere consumato tal quale; può accompagnare con successo verdure amare, formaggi non molto stagionati o essere alla base di una salsa dolce/piccante adatta al bollito.



Stato fisico: cristallizza sempre molto rapidamente, molto spesso con cristalli molto fini.

Colore: presenta una caratteristica tonalità vivace, giallo crema all'uovo.

Intensità odore: forte.

Odore: molto caratteristico; con note animali (valerianico), ricorda alcuni formaggi e pungente (aceto).

Sapore: normalmente dolce, leggermente acido e amaro; rinfrescante, fondente per effetto della fine cristallizzazione.

Intensità aroma: forte.

Aroma: molto caratteristico; non corrisponde a quanto percepito al naso, presenta note aromatiche che ricordano l'infuso di camomilla o il marzapane.

Persistenza: molto persistente; leggermente astringente.



Miele di Timo arbustivo



Il produttore

Azienda Agricola Leone Adele
Leone Adele

Contrada Sarculla - Noto (SR)

Tel. 320/9772573 • adeleleone1968@yahoo.it



Zona di produzione

Pascoli e macchia mediterranea presso Testa Dell'Acqua in comune di Noto (SR) a una altitudine di 650 s.l.m.

Il miele

Diverse specie della famiglia delle labiate (o lamiacee) vengono indicate con il nome di timo. Il miele qui descritto è quello derivato dalla specie *Thymbra capitata*, il timo arbustivo tipico del mediterraneo meridionale, presente in Italia in Calabria, Basilicata, Puglia e Sici-



lia. Già gli antichi greci riconoscevano ai territori delle loro colonie dell'Italia meridionale la capacità di produrre un miele dalle caratteristiche simili a quelle dei mieli della madre patria, il migliore del mondo allora conosciuto. Anche se per ogni apicoltore il proprio miele è il migliore del mondo, è difficile non riconoscere alle note intensamente floreali del miele di timo arbustivo una supremazia difficilmente eguagliabile. È questa stessa specie a dare il profumo unico ai mieli delle isole greche, che molti hanno conosciuto durante le vacanze estive. Prodotto a livello uniflorale è particolarmente raro. Si tratta di un miele complesso, con intense note floreali e speziate, che possono essere valorizzate dall'accostamento più classico con lo yogurt greco, ma anche più aromatiche e legnose che si prestano ad arricchire un condimento per marinare carne e pesce da servire crudi.



Stato fisico: cristallizza piuttosto lentamente.

Colore: medio.

Intensità odore: forte.

Odore: prevalentemente di tipo floreale (ricorda nettamente la rosa), ma anche aromatico speziato e fruttato vinoso.

Sapore: normalmente dolce, molto acido, amaro non percepibile.

Intensità aroma: forte.

Aroma: simile all'odore, ma prevalgono note più aromatico/speziate e chimiche.

Persistenza: media.

Miele di Trifoglio

Il produttore

Marzullo Angelo

Contrada Malepasso, 6 - Aquilonia (AV)
Tel. 320/0751487 • marzullogerardo@yahoo.it



Zona di produzione

Zona collinare composta di zone boschive, zone incolte naturali e produzioni di trifoglio presso Sabatello in comune di Aquilonia (AV) a una altitudine di 400 s.l.m.

Il miele

Al genere *Trifolium* appartengono decine di specie diverse, alcune molto frequenti a livello spontaneo e presenti in molti ambienti, alcune anche coltivate per foraggio. Sono tutte buone produttrici di nettare e sono così diffuse che forse si può affermare che non esista un miele europeo nel quale almeno una piccola componente non de-



rivi da un trifoglio. La produzione allo stato uniflorale non è invece altrettanto comune: mieli puri di trifoglio si possono produrre nel caso di ampie coltivazioni, soprattutto se destinate alla produzione di seme. In Italia si possono produrre sia mieli di trifoglio bianco (un tempo comuni nella pianura padana, oggi più frequenti in Sardegna), che di trifoglio alessandrino (in Toscana e altre regioni centro-meridionali) e trifoglio incarnato (soprattutto in Lazio e Puglia). In questo caso si tratta di un miele di trifoglio alessandrino. Come anche i mieli di altre specie della stessa famiglia botanica (fabacee o leguminose) i mieli di trifoglio si caratterizzano per il colore molto chiaro e odore e aroma molto delicati. Sono quindi dei mieli molto versatili e adatti a quasi tutti gli usi, in quanto il loro aroma delicato non modifica pesantemente gli altri alimenti ai quali vengono aggiunti. Hanno in genere una leggera nota tostata che si abbina particolarmente bene con la frutta secca. La discreta acidità che li contraddistingue li rende adatti anche all'uso per dolcificare frutta e tè.



Stato fisico: cristallizza in pochi mesi dopo il raccolto.

Colore: molto chiaro.

Intensità odore: debole.

Odore: prevalentemente di tipo fruttato.

Sapore: normalmente dolce, mediamente acido, amaro non percepibile.

Intensità aroma: debole.

Aroma: prevalgono tostate (ricorda la mandorla tostata e il torrone) e leggermente vegetale.

Persistenza: breve.

Due Gocce d'Oro *2022*



dal 1981 "Premio Giulio Piana"

Acacia (Robinia)



Apicoltura Biellese

Via Eugenio Bona, 117 - Sordevolo (BI)
3299621677 - apiculturabiellese@gmail.com
Prodotto a: Borriana (BI)



Apicoltura Borgo Abate

Via Guado Malpensata 1/a - Ceresara (MN)
3470531258 - info@borgoabate.it
Prodotto a: Monzambano (MN)



Apicoltura Fratelli Anzivino

Contrada moacara 1 - Orsara di Puglia (FG)
3496126236 - Agricolaanzivino@libero.it
Prodotto a: Fontanelle - Ariano Irpino (AV)



Apicoltura Il Castello

Località Castello, 3 - Filicaia - Camporgiano (LU)
3204691103 - mieledelcastello@yahoo.it
Prodotto a: Castello - Filicaia - Camporgiano (LU)



Apicoltura Lissi Salussoglia Graziella di Zerbola Alessandro

Via Garibaldi, 2 - Cerrione (BI)
3204641853 - alezerbola@gmail.com
Prodotto a: Cerrione (BI)



Apicoltura Marchiori Davide

Via Fibbia 7 - Villanuova sul Clisi (BS)
3404785380 - daviderietto@libero.it
Prodotto a: Fiorenzuola 'Arda (PC)



Apicoltura Miele Reale di Montevero Romualdo

Via Fratelli Castaldi, 7 - Cureggio (NO)
3479696898 - info@mielereale.it
Prodotto a: Carpignano Sesia (NO)



Apicoltura Miele Reale di Montevero Romualdo

Via Fratelli Castaldi, 7 - Cureggio (NO)
3479696898 - info@mielereale.it
Prodotto a: Roppolo (BI)

**Apicoltura Miele Reale di Montevero Romualdo**

Via Fratelli Castaldi, 7 - Cureggio (NO)

3479696898 - info@mielereale.it

Prodotto a: lago d'Orta - Miasino (NO)

**Apicoltura Miele Reale di Montevero Romualdo**

Via Fratelli Castaldi, 7 - Cureggio (NO)

3479696898 - info@mielereale.it

Prodotto a: Piano Rosa - Cureggio (NO)

**Apicoltura Monica Zerbini**

Via San Michele, 25 - Fiumalbo (MO)

3932206288 - moni.zerbini@gmail.com

Prodotto a: Volcascio - Castelnuovo di Garfagnana (LU)

**Apicoltura Pervinca**

Via Monte Grappa, 318 - Belluno (BL)

3494715644 - zibiester@libero.it

Prodotto a: Belluno (BL)

**Apicoltura Sacco Dario e Figli**

Via Fossale comunale 12 - Alice Castello (VC)

3490872872 - apiculturasacco@gmail.com

Prodotto a: Cavaglià (BI)

**Apicoltura Santese di Luca Santese**

Via Felice Cavallotti, 53 - Novi Ligure (AL)

3661754566 - luca.santese@yahoo.it

Prodotto a: Novi Ligure (AL)

**Apicoltura Zipoli di Balarini Ancilla**

Via Roma, 4 - Romanengo (CR)

3333722276 - info@apiculturazipoli.it - www.apiculturazipoli.it

Prodotto a: Cremona (CR)

**Apicoltura Zipoli di Balarini Ancilla**

Via Roma, 4 - Romanengo (CR)

3333722276 - info@apiculturazipoli.it - www.apiculturazipoli.it

Prodotto a: Cremona (CR)

**Azienda Agricola "Il Colletto" di Ricci Simona**

Località Maracci, 50 Monsagrati - Pescaglia (LU)

3473126994 - apiculturailcolletto@gmail.com

Prodotto a: Monsagrati - Pescaglia (LU)



Azienda Agricola Il Contadino

Via Mattarella 93 - Monsummano Terme (PT)
3476245188 - toninocontadino@hotmail.it
Prodotto a: Cozzile - Massa e Cozzile (PT)



Azienda Agricola Il Goccio di Stefano Da Tofori

Via Lombarda, 115 - Lammari - Capannori (LU)
3474095145 - azienda.ilgoccio@gmail.com
Prodotto a: Loc. Villa Bernardini, Vignale
Segromigno in Monte - Capannori (LU)



Azienda Agricola Maccioni Piero

Via Biccimurri, 1298/A - Larciano (PT)
3403482520 - az.agr.maccionipiero@gmail.com
Prodotto a: Marliana (PT)



Azienda Agricola Nettare

Frazione Filia, 136 - Castellamonte (TO)
3381233555 - apicoltura.tosco@gmail.com
Prodotto a: Volpiano (TO)



Azienda Agricola Terre di Feronia di Rodrigo Zuppini

contrada Collemarino - Castagneto - Teramo (TE)
3401265071 - rodrigo.zuppini@gmail.com
Prodotto a: Pantaneto - Teramo (TE)



La Piccola Mieleria di Kristian Merlone

Borgata Stradella 6 - Refrancore (AT)
3484532245 - lapiccolamieleria@gmail.com
Prodotto a: Borgata Stradella - Refrancore (AT)



Martelli Domenico

Corso san Francesco 134 - Vazzano (VV)
3881882547 - martelli77@gmail.com
Prodotto a: Pagierone - Gerocarne (VV)



Martelli Domenico

Corso san Francesco 134 - Vazzano (VV)
3881882547 - martelli77@gmail.com
Prodotto a: Speciale - Vazzano (VV)



Martelli Domenico

Corso san Francesco 134 - Vazzano (VV)
3881882547 - martelli77@gmail.com
Prodotto a: Petrarò - Simbario (VV)



Mieli Thun - Andrea Paternoster SSA

Via Conte Zdenko Thun 8 - Ton (TN)
3454537144 - rosmarino@mielithun.it - www.mielithun.it
Prodotto a: Lago - Garlasco (PV)



Nettare del Golfo

Via Borgo Mitiliano 19 - Vezzano Ligure (SP)
3920453652 - nettaredegolfo@gmail.com
Prodotto a: Pian di Barca - Riccò del Golfo di Spezia (SP)



Ruffa Gregorio

Via Pegno 19 - San Gregorio d'Ippona (VV)
3478177522 - ruffabio@libero.it
Prodotto a: Fago di Savini - Soriano (VV)



S.A. Clorinda Caucci Sabatini S.S. "La Maison des Abeilles"

Via Cerreto 34a - Venarotta (AP)
3805883005 - secondoluigi2003@libero.it
Prodotto a: Cerreto - Venarotta (AP)

Asfodelo



Anna Maria Cabiddu Cuore di Mulargia

Via Cagliari, 5 - Siurgus Donigala (SU)
3400545553 - annamariacab@gmail.com
Prodotto a: Cabili de Grisu - Siurgus Donigala (SU)



Apicoltura Ruiu

Via Enrico Berlinguer 11 - Olbia (SS)
3396128140 - amsicora74@tiscali.it
Prodotto a: Enas - Loiri Porto San Paolo (SS)

Castagno



Apicoltura Canavesana di Deborah Caserio

Via Corte D'Assise, 21 - Ivrea (TO)
3355733928 - caserio@apicolturacanavesana.it
www.apicolturacanavesana.it
Prodotto a: Villate - Mercenasco (TO)



Apicoltura Galli

Via Baldeschi, 14/03 - Corciano (PG)
3477650133 - info@apicolturagalli.it - www.apicolturagalli.it
Prodotto a: San Giustino (PG)



Apicoltura Miele Reale di Montevero Romualdo

Via Fratelli Castaldi, 7 - Cureggio (NO)
3479696898 - info@mielereale.it
Prodotto a: Miasino (NO)



Apicoltura Mombelli - Facchinetti

Via L.Tacci, 28 - Quinzano d'Oglio (BS)
3477510922 - info@mielimombelli.it - www.mielimombelli.it
Prodotto a: Brink - Sarezzo (BS)



Apicoltura Pancaldi

Via Fondazza, 7/C - Budrio (BO)
3471393714 - apiculturapancaldi@libero.it
Prodotto a: Camugnano (BO)



Apicoltura Zipoli di Balarini Ancilla

Via Roma, 4 - Romanengo (CR)
3333722276 - info@apiculturazipoli.it - www.apiculturazipoli.it
Prodotto a: Brescia (BS)



Azienda Agricola Pelissero

Str. Terrapini, 27 - Bra (CN)
3474598642 - pelisseropaola@alice.it
Prodotto a: Revello (CN)



Azienda Agricola Polyagrinova

Via Francesco Vercelli, 27 - Camerano Casasco (AT)
3206071413 - info@polyagrinova.com
Prodotto a: Colletterto Castelnuovo (TO)



Azienda Apistica Biologica Valter Romanini

Via Modena, 366/A - Ferrara (FE)
3287480245 - valter.romanini@gmail.com
Prodotto a: Castelnuovo - Vergato (BO)



Capre e Cavoli Sas

Via Cuorgnè 14 - Borgiallo (TO)
3384662632 - capreecavoli.borgiallo@gmail.com
Prodotto a: Strole - Chiesanuova (TO)



Chiri Marco

Borgo Bianchi, 185 - Villanova d'Asti (AT)
3394739724 - info@marcochiri.it - www.marcochiri.it
Prodotto a: Pian Croesio - Paesana (CN)



Gabriele Soverini

Via Palazzo Bianchetti, 17/C - Ozzano dell'Emilia (BO)
sovero73@libero.it
Prodotto a: Firenzuola (FI)



Miele Astorino

Via di Era 18/2 - Mandello del Lario (LC)
3397113465 - info@mieleastorino.it - www.mieleastorino.it
Prodotto a: Consonno - Olginate (LC)

Corbezzolo



Azienda Agricola Terre Antiche di Antonio Ciorciari

Via Tomusso snc - Padula (SA)
3406809028 - aziendagricolaterreantiche@gmail.com
Prodotto a: SP 210 - Vibonati (SA)



Masseria del Cilento di Davide De Marco

Via Alcide de Gasperi , 65 - Capaccio (SA)
3356346031 - masseriadelcilento@gmail.com
Prodotto a: Pietralata - Pisciotta (SA)



Profumo di miele di Alfonso Coppola

via Alveo Tondi 83 - Nocera Superiore (SA)
3925653354 - coppola_alfonso@libero.it
Prodotto a: contrada Carbone - Vibonati (SA)

Coriandolo



Adi Apicoltura

Via A. De Gasperi, 72 - Tornareccio (CH)
info@adiapicoltura.it
Prodotto a: Rotello (CB)



Apicoltura Fratelli Anzivino

Contrada moacara 1 - Orsara di Puglia (FG)
3496126236 - Agricolaanzivino@libero.it
Prodotto a: contrada Moscara - Orsara di Puglia (FG)



Soc. Agr. Artemide Snc

Via dell'Industria, 1 - Pietradefusi (AV)
miele.artemide@libero.it
Prodotto a: c. Santissimo - Troia (FG)

Edera



Brioapi

Via mons. C. Pagani 7 - Città di Castello (PG)
3339699696 - andreabuschi9333@gmail.com
Prodotto a: Città di Castello (PG)

Eucalipto



Apiflora

Via Mazzini, 7 - Carbonia (SU)
3406842326 - apiflora@tiscali.it
Prodotto a: Cixerri - Carbonia (SU)



Apinath

Località Masongiu - Marrubiu (OR)
3283136220 - abai@tiscali.it
Prodotto a: Siris (OR)



Apinath

Località Masongiu - Marrubiu (OR)
3283136220 - abai@tiscali.it
Prodotto a: Masongiu - Marrubiu (OR)



Azienda Agricola Arbarèe

Località San Giuliano, 1 - Simaxis (OR)
3293341551 - info@arbaree.com
Prodotto a: Su Segau - Simaxis (OR)



Azienda Apistica Monte Tamara di Luca Lai

via brigata sassari snc - Nuxis (SU)
3492579548 - luca.lai83@yahoo.it
Prodotto a: Villacidro (SU)

**Azienda Apistica Monte Tamara di Luca Lai**

via brigata sassari snc - Nuxis (SU)
3492579548 - luca.lai83@yahoo.it
Prodotto a: Perdaxius (SU)

**Deidda Valerio**

Via Scuole 22 - Villacidro (SU)
3469762903 - deiddavalerio@yahoo.it
Prodotto a: Villacidro (SU)

**Pepe Canio**

Via Bari 33 - Oppido Lucano (PZ)
3452341205 - pepecanio@yahoo.it
Prodotto a: Borgo Casinello - Pisticci (MT)

**Terrantiga Op Apicoltori Sardi**

Strada Provinciale 4 km 12 - San Sperate (SU)
direzione.terrantiga@gmail.com

Girasole

**Apicoltura Emilio Iacovanelli**

Via Don Luciano Cicchitti 80 - Atessa (CH)
info@iacovanelli.it - www.iacovanelli.it
Prodotto a: Potenza Picena (MC)

**Apicoltura Maggiolino Flavio**

Via Monte San Silvestro, 3 - Atessa (CH)
360717346 - info@apiculturamaggiolino.it
Prodotto a: Torre San Patrizio (FM)

**Apicoltura Pancaldi**

Via Fondazza, 7/C - Budrio (BO)
3471393714 - apiculturapancaldi@libero.it
Prodotto a: Osimo (AN)

**Apicoltura Pancaldi**

Via Fondazza, 7/C - Budrio (BO)
3471393714 - apiculturapancaldi@libero.it
Prodotto a: Ancona (AN)

**Azienda Apistica "Ad opera d'Ape"**

Via del carmine 49 - Tornareccio (CH)
3404728343 - cially.91@hotmail.it
Prodotto a: Morro d'Alba (AN)



L'Ape e L'Arnica

Via Mario Pomilio, 17 - Altino (CH)
info@mieleabruzzo.com
Prodotto a: Montefano (MC)



Indaco bastardo (*Amorpha fruticosa*)



Azienda Agricola Maccioni Piero

Via Biccimurri, 1298/A - Larciano (PT)
3403482520 - az.agr.maccionipiero@gmail.com
Prodotto a: golfo - Ponte Buggianese (PT)

Lavanda selvatica



Paolo Serra

Via Giussano, 32 - Terralba (OR)
3476004825 - paoloserra67@tiscali.it
Prodotto a: Neoneli (OR)

Marruca (*Paliurus spina-christi*)



Apicoltura Maggolino Flavio

Via Monte San Silvestro, 3 - Atessa (CH)
360717346 - info@apiculturamaggolino.it
Prodotto a: Apricena (FG)

Melata (bosco)



Apicoltura De Candido Lorenzo

Via Udine, 40 - Santo Stefano di Cadore (BL)
3484562990 - apicoltura ldc@gmail.com
Prodotto a: "Pra dla Scuola" - Santo Stefano di Cadore (BL)



Apicoltura Rinaldi

Via dell'Armellino, 58 - Anzio (RM)
3939064148 - mirkorinaldi1975@gmail.com
Prodotto a: Principe Borghese - Anzio (RM)



Apicoltura Santa Lucia

Via S. Giacomo 204 - Acri (CS)
3383300004 - apisantalucia@gmail.com
Prodotto a: Acri (CS)



Apicoltura Ziniti

Corso del popolo 58 - Minturno (LT)
3450232912 - apicolturaziniti@gmail.com
Prodotto a: Campo Varone - Minturno (LT)



Apicoltura Zipoli di Balarini Ancilla

Via Roma, 4 - Romanengo (CR)
3333722276 - info@apicolturazipoli.it - www.apicolturazipoli.it
Prodotto a: Cremona (CR)



Gabriele Soverini

Via Palazzo Bianchetti, 17/C - Ozzano dell'Emilia (BO)
sovero73@libero.it
Prodotto a: Ozzano dell'Emilia (BO)



Gian Paolo Foina

Via Beisolchi, 51/A - Ostiano (CR)
3355665690 - gpfoina@gmail.com
Prodotto a: Areale Fiume Oglio - Mantova (MN)



Montemurro Alessandro "Il Nettare degli Dei"

Via degli Aragonesi 14 - Matera (MT)
3286923785 - info@ilnettaredegliidei.com - www.ilnettaredegliidei.com
Prodotto a: Campagno - Montescaglioso (MT)



Numero 1 di Andrea Romano

Strada Punta Porrine 42 - Ospedaletti (IM)
3407774431 - numerounomiele@gmail.com
Prodotto a: Ospedaletti (IM)



Soleterra di Luca Serri

Via Viazza 150 - Soliera (MO)
3396656202 - luca.serri.mo@gmail.com
Prodotto a: Carpi (MO)

Melata di abete



Apicoltura Luigina Maccani

Via Sorn 8 - Predaia (TN)
3333113491 - luiginamaccani@libero.it
Prodotto a: Isola - Sfruz (TN)



Azienda Agricola Melchiori Giancarlo

Via San rocco 5 a - Predaia (TN)
3407027604 - giancarlomelchiori@gmail.com
Prodotto a: Rodela - Predaia (TN)



Roberto Inama

Via Sorini 8 - Predaia (TN)
3493526907 - inamaroberto@gmail.com
Prodotto a: Sort - Sfruz (TN)

Millefiori di alta montagna delle Alpi



Apicoltura Bee Slow di Emiliano Barbato

Via Mondoni, 47 - San Germano Chisone (TO)
3283410937 - info@bee-slow.com
Prodotto a: Ghigo di Prali - Prali (TO)



Apicoltura Biscuola Andrea

Via Napoli, 14 - Oggebbio (VB)
3382411894 - bisgt@tiscali.it
Prodotto a: Alpe Campo - Antrona Schieranco (VB)



Apicoltura Boni S.R.L.

Via Gaine, 3 - Bedizzole (BS)
info@apiculturaboni.it
Prodotto a: Crocedomini, Malga Cadi - Breno (BS)



Apicoltura Canavesana di Deborah Caserio

Via Corte D'Assise, 21 - Ivrea (TO)
3355733928 - caserio@apiculturacanavesana.it
www.apiculturacanavesana.it
Prodotto a: Ronco Canavese (TO)



Apicoltura Corradi

Via Giardini 23 - Verrès (AO)
3452117309 - apiculturacorradi@gmail.com
Prodotto a: Fontaney - Challand-Saint-Victor (AO)



Apicoltura Corradi

Via Giardini 23 - Verrès (AO)
3452117309 - apiculturacorradi@gmail.com
Prodotto a: Col Dondeuil - Challand-Saint-Victor (AO)

**Apicoltura De Candido Lorenzo**

Via Udine, 40 - Santo Stefano di Cadore (BL)
3484562990 - apicoltura.ldc@gmail.com
Prodotto a: "Le Ante" - Santo Stefano di Cadore (BL)

**Apicoltura Limido di Viviana e Alessandro Limido s.s.**

Via Risorgimento, 57 - Oggiona con Santo Stefano (VA)
3496477654 - limidomiele@alice.it
Prodotto a: Gualdera - Campodolcino (SO)

**Apicoltura Lissi Salussoglia Graziella di Zerbola Alessandro**

Via Garibaldi, 2 - Cerrione (BI)
3204641853 - alezerbola@gmail.com
Prodotto a: Fraz. Oretto - Campiglia Cervo (BI)

**Apicoltura Marchiori Davide**

Via Fibbia 7 - Villanuova sul Clisi (BS)
3404785380 - daviderietto@libero.it
Prodotto a: Bagolino (BS)

**Apicoltura Miele Reale di Montevero Romualdo**

Via Fratelli Castaldi, 7 - Cureggio (NO)
3479696898 - info@mielereale.it
Prodotto a: Riale - Formazza (VB)

**Azienda Agricola Andrea D'Orlando**

Piazza Mercato, 18/A - Villa Santina (UD)
3886056591 - andreadorlando@yahoo.it
Prodotto a: Preitschpoudn - Sauris (UD)

**Azienda Apistica Risatti Oreste**

Via Tremosine, 14 - Ledro (TN)
3406000165
Prodotto a: Val di Fumo - Valdaone (TN)

**Claudio Chini**

Via Trento, 72/c - Cles (TN)
3299060196 - claudiochini54@gmail.com
Prodotto a: Plan - Rabbi (TN)

**Francesco Moratti**

Via di Orsalè, 16 - Croviana (TN)
3282117358 - franz.moratti@libero.it
Prodotto a: Malga stabli - Mezzana (TN)



La cella reale

Frz. San Giovanni 88 cherasco - Cherasco (CN)
3393058134 - p.rocca92@gmail.com
Prodotto a: San Bernolfo - Vinadio (CN)



Matteo Darò

Via Sestriere, 6 - Frazione Duc - Prapelato (TO)
3355853658 - daro.apicoltura@gmail.com
Prodotto a: Frazione Duc - Prapelato (TO)



Matteo Darò

Via Sestriere, 6 - Frazione Duc - Prapelato (TO)
3355853658 - daro.apicoltura@gmail.com
Prodotto a: Fraz. Chambons - Fenestrelle (TO)

Millefiori



“L'Ape d'Agri” Apicoltura

Via F. Racioppi, 6 - Marsicovetere (PZ)
3664635246 - lapedagri@gmail.com
Prodotto a: Gallicchio (PZ)



“La Beffa” di Monica Gerola

Via Po San Giacomo - San Nicolò, 15/B - Bagnolo San Vito (MN)
3479248444 - monicalabeffa@gmail.com
Prodotto a: Bagnolo San Vito (MN)



Ape Lolla

Casale Lolla, 1 - Inverno e Monteleone (PV)
334 6469436 - apelolla@gmail.com
Prodotto a: Casale Lolla, 1 - Inverno e Monteleone (PV)



Apicoltura “Silvan” di Ferfoja Silvan

Via XXV Aprile, 10 - Doberdò del Lago (GO)
3405672630 - silvan.ferfolja@yahoo.it
Prodotto a: Doberdò del Lago (GO)



Apicoltura ‘E Maist

Via Cirillo 22 - Barano d'Ischia (NA)
3391443682 - agricolaemaist@gmail.com
Prodotto a: Isola d'Ischia - Ischia (NA)



Apicoltura ‘E Maist

Via Cirillo 22 - Barano d'Ischia (NA)
3391443682 - agricolaemaist@gmail.com
Prodotto a: Isola d'Ischia - Barano d'Ischia (NA)



Apicoltura Alveare Bianco

Contrada San Lorenzo, 19 - Ostuni (BR)
3928082738 - mariadonna10ia90@gmail.com
Prodotto a: Venosa (PZ)



Apicoltura Apàro

Via Umberto I, 183 - Collepasso (LE)
3928288822 - federicagianfreda@hotmail.com
Prodotto a: Tafuri - Collepasso (LE)



Apicoltura Colle Salera

Via Prezza, 58 - Pratola Peligna (AQ)
3333600083 - collesalera@inwind.it
Prodotto a: Pratola Peligna (AQ)



Apicoltura Di Miceli

Via Rocco Chinnici, 10 - Termini Imerese (PA)
3381985439 - mielidiscilia@gmail.com
Prodotto a: c.da Costa Sulca - Sciara (PA)



Apicoltura Di Miceli

Via Rocco Chinnici, 10 - Termini Imerese (PA)
3381985439 - mielidiscilia@gmail.com
Prodotto a: c.da Panettiere - Caccamo (PA)



Apicoltura Lucato

Via San Salvaro 16 - Legnago (VR)
3389330535 - aramis.lucato@yahoo.it - www.apiculturalucato.it
Prodotto a: San Pietro - Legnago (VR)



Apicoltura Lucato

Via San Salvaro 16 - Legnago (VR)
3389330535 - aramis.lucato@yahoo.it - www.apiculturalucato.it
Prodotto a: San Pietro - Legnago (VR)



Apicoltura Maggiolino Flavio

Via Monte San Silvestro, 3 - Atessa (CH)
360717346 - info@apiculturamaggiolino.it
Prodotto a: Aielli (AQ)



Apicoltura Passione Ape

Via Antonio Gramsci 24 - Tornareccio (CH)
3312286392 - gjampieropili28@gmail.com
Prodotto a: Torino di Sangro (CH)



Apicoltura Riccardo Lanni

Via Scipione di Blasio 1 - Morrone del Sannio (CB)
3406524561 - richardlanni97@gmail.com

Prodotto a: C.da Aia San Pietro - Morrone del Sannio (CB)



Apicoltura Rigosi

Via Zanardi, 401/7 - Bologna (BO)
3294306262 - stefano.rigosi@gmail.com

Prodotto a: Monteveglio - Valsamoggia (BO)



Apicoltura Rondinini

Via Accarisi, 120 - Pieve Cesato - Faenza (RA)
3393007780 - domenico.rondinini@gmail.com

Prodotto a: Sant'Angelo Le Fratte (PZ)



Apicoltura Rondinini

Via Accarisi, 120 - Pieve Cesato - Faenza (RA)
3393007780 - domenico.rondinini@gmail.com

Prodotto a: Boncellino - Bagnacavallo (RA)



Apicoltura Rondinini

Via Accarisi, 120 - Pieve Cesato - Faenza (RA)
3393007780 - domenico.rondinini@gmail.com

Prodotto a: Cervia (RA)



Apicoltura San Giorgio di Nicola Campagna

Via San Michele, 5 - Prizzi (PA)
3298935951 - nicolacampagna@rocketmail.com

Prodotto a: C.da Margio - Prizzi (PA)



Apicoltura Sichel

Via Carmignani 18 - Parma (PR)
3402665377 - apiculturasichel@gmail.com

Prodotto a: Lesignano de' Bagni (PR)



Apicoltura Botton d'Oro

Via Cartiere 60 - Riva del Garda (TN)
3482640290 - massimocristoforetti7@gmail.com

Prodotto a: Maso Eccher - Pergine Valsugana (TN)



Apicoltura Botton d'Oro

Via Cartiere 60 - Riva del Garda (TN)
3482640290 - massimocristoforetti7@gmail.com

Prodotto a: Baselga del Bondone - Trento (TN)



Apicoltura Botton d'Oro

Via Cartiere 60 - Riva del Garda (TN)
3482640290 - massimocristoforetti7@gmail.com
Prodotto a: Andogno - San Lorenzo Dorsino (TN)



Az. Agr. Le Vigne

Pod. Le Vigne N.39 Montenero D'Orcia - Castel del Piano (GR)
3294551892 - biolevigne@gmail.com
Prodotto a: Montenero D'Orcia - Castel del Piano (GR)



Az. Agr. Sottile Francesca Maria

Segesta 81 - Buseto Palizzolo (TP)
3925134085 - frasottile@alice.it
Prodotto a: C/da Guardia - Castellammare del Golfo (TP)



Az. Agricola Bonelli Francesco Paolo

Via Aldo Moro 57 - Grassano (MT)
3201760342 - francescopaolobonelli@yahoo.it
Prodotto a: c.da Strettolone - Grassano (MT)



Az. Agricola Miele di Gigi di Rizzo Luigi

via antonio meucci snc - San Cassiano (LE)
3282722900 - gjggirizzo@gmail.com
Prodotto a: Surano (LE)



Azienda Ag. La Salvia s.s.

Vittorio Emanuele III, 27 - Venosa (PZ)
3313387634 - mahovareset@gmail.com
Prodotto a: C.da S. Giorgio - Venosa (PZ)



Azienda Agricola A. Boschetti

Via Montepincio, 8 - Spoleto (PG)
3293916389 - andreaboschetti82@gmail.com
Prodotto a: Spoleto (PG)



Azienda Agricola Apicoltura Pappalardo

Via Roma, 96 - Florida (SR)
3392611178 - francescopappalardo.api@gmail.com
Prodotto a: Tre Monzelli - Caltavuturo (PA)



Azienda Agricola Apicoltura Pappalardo

Via Roma, 96 - Florida (SR)
3392611178 - francescopappalardo.api@gmail.com
Prodotto a: grotta Perciata - Siracusa (SR)

**Azienda Agricola Gessica Lanzi**

Strada Cardio, 86 - Serravalle (RSM)
3331321833 - m.raschi@hotmail.it
Prodotto a: San Marino - Serravalle (RSM)

**Azienda Agricola Leone Adele**

C.da Sarculla - Noto (SR)
3209772573 - adeleleone1968@yahoo.it
Prodotto a: Testa Dell'Acqua - Noto (SR)

**Azienda Agricola Maccioni Piero**

Via Biccimurri, 1298/A - Larciano (PT)
3403482520 - az.agr.maccionipiero@gmail.com
Prodotto a: Larciano (PT)

**Azienda Agricola Maestà Manini di Roncai Cosetta**

Via Matteotti, 27 - San Polo - Torrile (PR)
3402474212 - maesta.manini@gmail.com
Prodotto a: San Polo - Torrile (PR)

**Azienda Agricola Milluzzo di Sebastiano Milluzzo**

Via Grimaldi, 76/C - Canicattini Bagni (SR)
3394247801 - sebamilluzzo@alice.it
Prodotto a: contrada San Marco - Noto (SR)

**Azienda Agricola Valli di Miele s.s. di Gorgellino e Morra**

Via VIII maggio, 2 - Chiusa di San Michele (TO)
+39 345 779 6398 - vallidimiele@gmail.com
Prodotto a: Collina Torinese - Chieri (TO)

**Azienda Apistica "Ad opera d'Ape"**

Via del carmine 49 - Tornareccio (CH)
3404728343 - cially.91@hotmail.it
Prodotto a: Belvedere Ostrense (AN)

**Azienda Apistica "L'Ape nell'Orto"**

Via Lucera 19/P - Altamura (BA)
3293289975 - infolapenellorto@libero.it
Prodotto a: Murgia - Altamura (BA)

**Azienda Apistica "L'Ape nell'Orto"**

Via Lucera 19/P - Altamura (BA)
3293289975 - infolapenellorto@libero.it
Prodotto a: Chiancone - Altamura (BA)



Azienda Apistica Iovenitti Ernesto

SS17 Pizenze Via Colle Giardini - Barisciano (AQ)

3460188053 - info@germany-car.it

Prodotto a: Pizenze - Barisciano (AQ)



Azienda Apistica Oasi delle Api

Via Venezia n.87 - Iglesias (SU)

3298069590 - giovanni.arras@tiscali.it

Prodotto a: Sassari - Iglesias (SU)



C'era Una Volta

Via San Giorgio, 34 - Urbania (PU)

3398290364 - splendentenatura@gmail.com

Prodotto a: Urbania (PU)



Cascina Mirani S.R.L.

Località Cascina Mirani, 8 - Zavattarello (PV)

3356120236 - filippo@cascinamirani.com

Prodotto a: Cascina Mirani - Zavattarello (PV)



Corrado Martella

Madonna di Loreto - Tricase (LE)

3802591625 - corrado.martella@gmail.com

Prodotto a: Corsano (LE)



Cristian Grossi

Via del Tiglio, 91 - Calcinai (PI)

3356927160 - cristian.grossi73@gmail.com

Prodotto a: I Poggini - Ponsacco (PI)



De Micheli Vito Carmelo

Via Cremona, 60 - Casarano (LE)

3285317247 - vitocdm@gmail.com

Prodotto a: Parco Ugento Li Foggi - Ugento (LE)



Fusca Antonio

Via San Nicola Piscopio - Vibo Valentia (VV)

3893125227 - fusca.anto8512@gmail.com

Prodotto a: Santa Barbara - Pizzoni (VV)



Giuseppe Maniaci

Via Cristoforo Colombo, 136 - Terrasini (PA)

3209096752 - giuseppe.maniaci@unipa.it

Prodotto a: Piano Tavola - Cinisi (PA)



Glam di Falcone Giuseppe

Via circonvallazione Pineta snc - Colledimacine (CH)
3282226412 - giuseppefalcone131@gmail.com
www.galmapicoltura.com
Prodotto a: Pietra Falcone - Colledimacine (CH)



Granfavo Società Agricola s.s.

Via Rio Chiè, 20 - Brisighella (RA)
3383995860 - info@apicolturagranfavo.it
Prodotto a: Rio di Chiè - Brisighella (RA)



Il Germoglio

Via delle mimose, 5 - Firenze (FI)
3405843671 - 3monfra@tiscali.it
Prodotto a: Colline di Soffiano - Firenze (FI)



Il Miele di Laura G.

Via Degiani, 25 - Portacomaro (AT)
3888834418 - lauragavello@hotmail.com
Prodotto a: Monferrato astigiano - Portacomaro (AT)



L'Ape d'Oro

Via Bolognese nord n56, loc. Falconi Sasseta - Vernio (PO)
3385243264 - catia.tog62@gmail.com
Prodotto a: Sasseta - Vernio (PO)



L'Ape e L'Arnia

Via Mario Pomilio, 17 - Altino (CH)
info@mieleabruzzo.com
Prodotto a: Alfedena (AQ)



L'Oro dei Campi

Via Garibaldi, 5 - Grottole (MT)
3314111598 - roccofilomeno07@gmail.com
Prodotto a: c.da Cupolo - Grottole (MT)



L'alveare di Jacopo Brunetti

Via Brodolini, 25 - Serra de' Conti (AN)
3408799433 - lalveare.brunetti@gmail.com
Prodotto a: Serra de' Conti (AN)



Le Api di Airole

Via Repubblica n1 - Airole (IM)
3477231369 - fabrizio.zagni@tiscali.it
Prodotto a: Fasceo - Airole (IM)



Miele Astorino

Via di Era 18/2 - Mandello del Lario (LC)
3397113465 - info@mieleastorino.it - www.mieleastorino.it
Prodotto a: Ghisalba (BG)



Miele Selvaggi S.R.L.

Via Michelangelo Schipa, 8 - Lecce (LE)
3280249472 - info@mieleselvaggi.it
Prodotto a: Massafra (TA)



Miele Selvaggi S.R.L.

Via Michelangelo Schipa, 8 - Lecce (LE)
3280249472 - info@mieleselvaggi.it
Prodotto a: Palagiano (TA)



Miele Siciliano

Piazza Regina Margherita 34 - Castelvetrano (TP)
3381440789 - salluzzo@gmail.com
Prodotto a: Monte Adranore - Sambuca di Sicilia (AG)



Oliver Gatti Apicoltura

Via Piatta, 7 - Castione Andevenno (SO)
3289389868 - ilgattodellaspeluga@gmail.com
Prodotto a: Piatta - Castione Andevenno (SO)



Pepe Canio

Via Bari 33 - Oppido Lucano (PZ)
3452341205 - pepecanio@yahoo.it
Prodotto a: Monticello - Tolve (PZ)



Pirretti Giuseppe

C.da Acinapura snc - Policoro (MT)
3299275443 - apiculturapirretti@gmail.com
Prodotto a: C.da Roppolella - Valsinni (MT)



Società Agricola Praconi Lando & Figli S.S.

Via Rio Salto 1°, 116 - San Mauro Pascoli (FC)
info@mielepraconi.it - www.mielepraconi.it
Prodotto a: Isernia (IS)



Società agricola Apisticamente SS

Via della Repubblica 22 - Vernio (PO)
3395825324 - info@apisticamente.it
Prodotto a: Vernio (PO)

Rododendro



Apicoltura Bee Slow di Emiliano Barbato

Via Mondoni, 47 - San Germano Chisone (TO)
3283410937 - info@bee-slow.com
Prodotto a: Selle d'Amount - Prali (TO)



Apicoltura Bee Slow di Emiliano Barbato

Via Mondoni, 47 - San Germano Chisone (TO)
3283410937 - info@bee-slow.com
Prodotto a: Rocca Bianca - Prali (TO)



Apicoltura Canavesana di Deborah Caserio

Via Corte D'Assise, 21 - Ivrea (TO)
3355733928 - caserio@apiculturacanavesana.it
www.apiculturacanavesana.it
Prodotto a: Parco Naz. del Gran Paradiso - Ceresole Reale (TO)



Apicoltura Corradi

Via Giardini 23 - Verrès (AO)
3452117309 - apiculturacorradi@gmail.com
Prodotto a: Col Dondeuil - Challand-Saint-Victor (AO)



Apicoltura Del Ronco di Vilma Gheda

Via P.O. Marcolini 92/C - Lonato del Garda (BS)
3381937747 - vilmagheda@tiscali.it
Prodotto a: Valle Arcina - Bienno (BS)



Apicoltura Le Querce

Reg. Vigna Granda, 2 - Azeglio (TO)
3476580854 - info@apiculturalequerce.it
Prodotto a: Ondre Tschossil - Gressoney-Saint-Jean (AO)



Apicoltura Paganini

Via XXV Aprile, 7 - Calvisano (BS)
3406326536 - vmanassi@hotmail.com
Prodotto a: Malga Somalbosco - Temù (BS)



Apicoltura Prina di Prina Giacomo

via Roma 11 - Baceno (VB)
3493560540 - info@apiculturaprina.it
Prodotto a: Crampio - Alpe Devero - Baceno (VB)



Apicoltura Vaglio Andrea

Via per Tollegno, 6 - Biella (BI)
3384703296 - info@apiculturavaglio.it
Prodotto a: Montesinaro - Piedicavallo (BI)



Apicoltura Vallera di Davide Bosio

Località Vallera sul Bricco, 8 - Cunico (AT)
info@apiculturavallera.it
Prodotto a: Prali (TO)



Apicoltura Zipoli di Balarini Ancilla

Via Roma, 4 - Romanengo (CR)
3333722276 - info@apiculturazipoli.it - www.apiculturazipoli.it
Prodotto a: Parco dell'Adamello - Brescia (BS)



Az. Agr. Coppola Daniele

Vicolo Santa Maria 17 - Suno (NO)
3388155757 - danicoppola@live.it
Prodotto a: Alagna Valsesia (VC)



Azienda Agricola Valli di Miele s.s. di Gorgellino e Morra

Via VIII maggio, 2 - Chiusa di San Michele (TO)
345 779 6398 - vallidimiele@gmail.com
Prodotto a: Molera - Balme (TO)



Azienda Apistica Bianco Mario

Via Morteo, 20 - Caluso (TO)
contatti@mieleitalia.com
Prodotto a: Chapilli Superiore - Ceresole Reale (TO)



Chiri Marco

Borgo Bianchi, 185 - Villanova d'Asti (AT)
3394739724 - info@marcochiri.it - www.marcochiri.it
Prodotto a: Bigorie - Oncino (CN)



Chiri Marco

Borgo Bianchi, 185 - Villanova d'Asti (AT)
3394739724 - info@marcochiri.it - www.marcochiri.it
Prodotto a: Bigorie - Oncino (CN)



Le Delizie dell'Alveare

Via Puccini 32 - Pian Camuno (BS)
3478640672 - info@deliziealveare.it
Prodotto a: Val Grande Parco dello Stelvio - Zezza d'Oglio (BS)



Miemole di Zoccolan Stefano

Via XXIV maggio, 23 - Vinovo (TO)
3356570109 - miemole@libero.it
Prodotto a: Rifugio Barbara - Bobbio Pellice (TO)



Nangeroni Andrea

Via Lombarda 9/a - San Secondo di Pinerolo (TO)
3441180610 - andrea.nange@libero.it
Prodotto a: Valle dei Carbonieri - Villar Pellice (TO)

Rovo



Orodurche - Impresa Individuale

Via Stazione 98 - Bolotana (NU)
3470874438 - angelo.ortu71@gmail.com
Prodotto a: Antunnales - Bolotana (NU)

Sulla



Apicoltura Isca e Muras

Via IV novembre, 3 - Barumini (SU)
3201110790 - marinconcu@tiscali.it - www.baruminimiele.com
Prodotto a: Minda Gureu - Gesturi (SU)



Azienda Agricola Apicoltura Pappalardo

Via Roma, 96 - Floridia (SR)
3392611178 - francescopappalardo.api@gmail.com
Prodotto a: Tre Monzelli - Caltavuturo (PA)



L'Ape e L'Arnia

Via Mario Pomilio, 17 - Altino (CH)
info@mieleabruzzo.com
Prodotto a: Civitacampomarano (CB)

Tarassaco



Apicoltura Pizzato Michele

Via Sisemol 55 - Marostica (VI)
3401449245 - apicoltore68@gmail.com
Prodotto a: San Pietro in Gu - Bressanvido (VI)



Apicoltura Solemiele

Via Luciano Manara 18 - Pandino (CR)
3285443910 - manuelmanelli83@gmail.com
Prodotto a: Cremosano (CR)



Azienda Agricola Polyagrinova

Via Francesco Vercelli, 27 - Camerano Casasco (AT)
3206071413 - info@polyagrinova.com
Prodotto a: Bene Vagienna (CN)



Azienda Agricola Ronchello

Via Tezzi Bassi, 8 - Gandellino (BG)
3891919765 - info@mieleronchello.com
Prodotto a: Gabbioneta - Gabbioneta-Binanuova (CR)



Riboli Alessandro

Via Colombara, 1 - Campagnola Cremasca (CR)
3496799119 - ale.ribo@hotmail.it
Prodotto a: Campagnola Cremasca (CR)

Timo arbustivo (Thymra capitata)



Azienda Agricola Milluzzo di Sebastiano Milluzzo

Via Grimaldi, 76/C - Canicattini Bagni (SR)
3394247801 - sebamilluzzo@alice.it
Prodotto a: contrada San Marco/Gelso - Noto (SR)

Trifoglio



Azienda Apistica "L'Ape nell'Orto"

Via Lucera 19/P - Altamura (BA)
3293289975 - infolapenellorto@libero.it
Prodotto a: Murgia - Altamura (BA)



Azienda Montesano S.S. Società Agricola

Via San Giovanni 43 - Tricarico (MT)
3201885664 - rokkinocloro@hotmail.it
Prodotto a: Contrada Calle - Tricarico (MT)

Una Goccia d'Oro *2022*



2022



dal 1981 "Premio Giulio Piana"

Acacia (Robinia)



Agriblu di Andreani Simona

Via Mincio 2-G - Fermignano (PU)
3475707318 - andreanisimona@live.it
Prodotto a: Urbino (PU)



Apicoltura "La Mielitosa"

Via delle ambrogine 11/1 - San Polo d'Enza (RE)
3485502202 - tosmail@libero.it
Prodotto a: San Polo d'Enza (RE)



Apicoltura Galli

Via Baldeschi, 14/03 - Corciano (PG)
3477650133 - info@apicolturagalli.it - www.apicolturagalli.it
Prodotto a: Arezzo (AR)



Apicoltura Il Porticone di Concari Chiara

Via Palazzo Porticone, 3 - Località Campremoldo Sotto - Gagnano Trebbiense (PC)
3293616919 - apiporticone@gmail.com
Prodotto a: Gagnano Trebbiense (PC)



Apicoltura Lissi Salussoglia Graziella di Zerbola Alessandro

Via Garibaldi, 2 - Cerrione (BI)
3204641853 - alezerbola@gmail.com
Prodotto a: Cerrione (BI)



Apicoltura Luboz Attilio

Loc. Pelon, 4 - Saint-Pierre (AO)
3491015902 - luboz.attilio@libero.it
Prodotto a: Regione Dovesio - Borgomasino (TO)



Apicoltura Miele Reale di Montevero Romualdo

Via Fratelli Castaldi, 7 - Cureggio (NO)
3479696898 - info@mielereale.it
Prodotto a: Moncrivello (VC)



Apicoltura Sacco Dario e Figli

Via Fossale comunale 12 - Alice Castello (VC)
3490872872 - apiculturasacco@gmail.com
Prodotto a: Santhià (VC)



Apicoltura Santi

Vocabolo San Sisto Primo n.55 - Marsciano (PG)
3926501343 - Apiculturasanti@gmail.com
Prodotto a: Molino - Castiglione di Garfagnana (LU)



Apicoltura Santi

Vocabolo San Sisto Primo n.55 - Marsciano (PG)
3926501343 - Apiculturasanti@gmail.com
Prodotto a: Umbertide (PG)



Apicoltura Solemiele

Via Luciano Manara 18 - Pandino (CR)
3285443910 - manuelmanelli83@gmail.com
Prodotto a: Ripalta Arpina (CR)



Ascimiele

Via Cavour 475 - Avezzano (AQ)
3479451399 - ascimiele@gmail.com
Prodotto a: Canistro (AQ)



Az. Apistica Scitutto Andrea Apicoltura La Volpina

Via Della pieve 9 - Molare (AL)
3388701004 - scituttoandrea@tiscali.it
Prodotto a: Volpina - Ovada (AL)



Azienda Agricola Biologica Apicoltura Poggio di Voci Eugenia

Reg. Ratè, 4 - Denice (AL)
apiculturapoggio@virgilio.it
Prodotto a: Reg.ratè - Denice (AL)



Azienda Agricola Costa Fortunato

Località Fontana Grande - Maierato (VV)
3409787635 - fortunatocosta@libero.it
Prodotto a: Fontana Grande - Maierato (VV)



Azienda Agricola L'Ape Bio di Canova Elisa

fraz. Valle Regione Croce 8 - Pralungo (BI)
3395956667 - elicanova@gmail.com
Prodotto a: Curino (BI)



Bioapicoltura Nonna Giovannina

Via marmarole 26 - Calalzo di Cadore (BL)
3280987419 - bionnagogiovannina@gmail.com
Prodotto a: Belluno (BL)



Biolo di Biolo Enrico

Via Parnese, 32 - Chiampo (VI)
3474744275 - enrico@biolo.eu
Prodotto a: Chiampo (VI)



Capre e Cavoli Sas

Via Cuornè 14 - Borgiallo (TO)
3384662632 - capreecavoli.borgiallo@gmail.com
Prodotto a: Ogljanico (TO)



Chiri Marco

Borgo Bianchi, 185 - Villanova d'Asti (AT)
3394739724 - info@marcochiri.it - www.marcochiri.it
Prodotto a: Collina Nigiotto - Montafia (AT)



Chiri Marco

Borgo Bianchi, 185 - Villanova d'Asti (AT)
3394739724 - info@marcochiri.it - www.marcochiri.it
Prodotto a: Palazzo Borello - Montafia (AT)



Dispensa delle api di Masini Margherita

Loc. Vanzelle 8 - Vignole Borbera (AL)
3401418447 - marghe.masini@gmail.com
Prodotto a: Mocchi Vecchi - Vignole Borbera (AL)



Dolcezza & Natura di Mazzariello Silvia

Corso G. D'Annunzio, 19 - Sant'Andrea di Conza (AV)
3341939051 - dolcezzaenatura@gmail.com
Prodotto a: Contrada Cesine - Sant'Andrea di Conza (AV)



Fa.Ce. Odv - Ets Parma

Via Martinella, 86 - Parma (PR)
3351920830 - gulli.salsi@gmail.com
Prodotto a: Lupazzano - Neviano degli Arduini (PR)



Imazio di Imazio Alberto

Via Novara, 94 - Ghemme (NO)
3355837822 - agrimazio@gmail.com
Prodotto a: colline novaresi - Ghemme (NO)



La Piccola Arnia

Via Morzanch, 13 - Santa Giustina (BL)
3342362673 - claudio1000fiori@gmail.com
Prodotto a: Montello - Nervesa della Battaglia (TV)



Le Cinque Api d'Oro

Via Don Fava 55 - Coggiola (BI)
3480779238 - Lecinqueapidoro@gmail.com
Prodotto a: Coggiola (BI)



Marcello Meggiolaro

Via Campestrini, 43 - Montecchio Maggiore (VI)
3492920232 - marcello.meggiolaro@gmail.com
Prodotto a: San Benedetto - Trissino (VI)



Monte Miele di Ilenia Ceravolo

Località Ronzino snc - Monterosso Calabro (VV)
3463060098 - info@montemiele.com
Prodotto a: Ronzino - Monterosso Calabro (VV)



Piccoli Mieli

Loc. Casa Stefanone 8 - Zavattarello (PV)
3667351679 - amanda.werger@gmail.com
Prodotto a: Paravello - Val di Nizza (PV)



Scidà Renato Alberto

Via Francesco Fazzalari 31/A - Vazzano (VV)
3334606045 - renatoscida@tiscali.it
Prodotto a: Contrada Rizza - Vazzano (VV)



Soc. Agr. Nipoti Fontana S.S.

Caduti 138 - Zinasco (PV)
3335205359 - nipotifontana.s@gmail.com
Prodotto a: Genzone - Filighera (PV)



Terre di Lucchesia

Via dell'Acquarella Trav.I 134/F - Lucca (LU)
3294274166 - Giulianijacopo098@gmail.com
Prodotto a: Castagnori - Lucca (LU)

Agrumi



Apicoltura Alemanno

Via G. Pepe, n.41 - Copertino (LE)
3285826860 - saverioalemanno@hotmail.it
Prodotto a: Castellaneta Marina - Castellaneta (TA)



Apicoltura Ziniti

Corso del popolo 58 - Minturno (LT)
3450232912 - apicolturaziniti@gmail.com
Prodotto a: Suio - Castelforte (LT)



Azienda agricola Baldo Francesco

Via Bari 11 - San Gregorio d'Ippona (VV)
3293095886 - baldofrancesco42@gmail.com
Prodotto a: Nicotera marina - Nicotera (VV)



L'Ape e L'Arnia

Via Mario Pomilio, 17 - Altino (CH)
info@mieleabruzzo.com
Prodotto a: Pisticci (MT)



Montemurro Alessandro "Il Nettare degli Dei"

Via degli Aragonesi 14 - Matera (MT)
3286923785 - info@ilnettaredegliidei.com - www.ilnettaredegliidei.com
Prodotto a: C.da del Mezzano - Montescaglioso (MT)

Ailanto



Apicoltura Emilio Iacovanelli

Via Don Luciano Cicchitti 80 - Atessa (CH)
info@iacovanelli.it - www.iacovanelli.it
Prodotto a: Rocca San Giovanni (CH)



Rosalba Spineto

Via del Lago 224 - Campo di Giove (AQ)
3407677409 - rosalbaspineto@hotmail.it
Prodotto a: Manoppello (PE)

Asfodelo



Apicoltura Isca e Muras

Via IV novembre, 3 - Barumini (SU)
3201110790 - marinconcu@tiscali.it - www.baruminimiele.com
Prodotto a: Minda Gureu - Gesturi (SU)



Apicoltura Pala

Via La Piana, 4 - Loiri Porto San Paolo (SS)
3387077638 - apiculturapala@tiscali.it
Prodotto a: Santa Lucia - Bonorva (SS)



Azienda Agricola Arbarè

Località San Giuliano, 1 - Simaxis (OR)
3293341551 - info@arbaree.com
Prodotto a: Pittigonnessa - Paulilatino (OR)



Azienda Agricola Ruiu Alba

Via F. Petrarca 9 - Ottana (NU)
3357099680 - brasuseb@msn.com
Prodotto a: Sa Sedda de Su Rasu - Ottana (NU)



Azienda Agricola Tupponi Simona

via donatori di sangue, 37 - Nuoro (NU)
3348836196 - v.tupponi58@gmail.com
Prodotto a: Golanistri - Nuoro (NU)



Paolo Serra

Via Giussano, 32 - Terralba (OR)
3476004825 - paoloserra67@tiscali.it
Prodotto a: Monti del Gennargentu - Desulo (NU)

Cardo



Apicoltura S'Abioi

Via del calabrese n20 - Narcao (SU)
3479746657 - giacomo.santus@tiscali.it
Prodotto a: Camboni - Perdaxius (SU)



Apiflora

Via Mazzini, 7 - Carbonia (SU)
3406842326 - apiflora@tiscali.it
Prodotto a: Bonifacio - Tratalias (SU)



Azienda Agricola Di Lauria

Via archeologica 116 - Naro (AG)
3284450781 - apiculturadilauria@hotmail.it
Prodotto a: Riserva Torre Salsa - Siculiana (AG)



Azienda Agricola Giuseppe La Mantia

Via Micciulla, 26 - Palermo (PA)
3387553125 - compippo@inwind.it
Prodotto a: Ficuzza - Monreale (PA)



Castagno



Apicoltura Biscuola Andrea

Via Napoli, 14 - Oggebbio (VB)
3382411894 - bisgt@tiscali.it
Prodotto a: Ponte Ballone - Oggebbio (VB)



Apicoltura L'Ape Gaia di Ghitti Alessandro

Via Campicello 41 - Sale Marasino (BS)
3386686432 - apegaia2013@gmail.com
Prodotto a: Marasino - Sale Marasino (BS)



Apicoltura Ligabue

Via Grande 49 - Poviglio (RE)
3935974453 - gianfranco.ligabue@gmail.com - ApicolturaLigabue.com
Prodotto a: Borgo Val di Taro (PR)



Apicoltura Lissi Salussoglia Graziella di Zerbola Alessandro

Via Garibaldi, 2 - Cerrione (BI)
3204641853 - alezerbola@gmail.com
Prodotto a: Castagneti - Cerrione (BI)



Apicoltura Luboz Attilio

Loc. Pelon, 4 - Saint-Pierre (AO)
3491015902 - luboz.attilio@libero.it
Prodotto a: Regione Dovesio - Borgomasino (TO)



Apicoltura Luboz Attilio

Loc. Pelon, 4 - Saint-Pierre (AO)
3491015902 - luboz.attilio@libero.it
Prodotto a: Cesare - San Martino Canavese (TO)



Apicoltura Luca Finocchio di Luca Finocchio

Via Santo Stefano, 16/A - Tornareccio (CH)
info@apicultoralucafinocchio.it
Prodotto a: Velletri (RM)



Apicoltura Marchiori Davide

Via Fibbia 7 - Villanuova sul Clisi (BS)
3404785380 - daviderietto@libero.it
Prodotto a: Brescia (BS)



Apicoltura Miele Reale di Montevero Romualdo

Via Fratelli Castaldi, 7 - Cureggio (NO)
3479696898 - info@mielereale.it
Prodotto a: Alpino - Mottarone - Gignese (VB)



Apicoltura Pervinca

Via Monte Grappa, 318 - Belluno (BL)
3494715644 - zibiester@libero.it
Prodotto a: Miane (TV)



Apicoltura Ribaditi

Località Santa Maria, 44 - Calice al Cornoviglio (SP)
3286726264 - info@apicolturaribaditi.it
Prodotto a: Santa Maria - Calice al Cornoviglio (SP)



Apicoltura Riccardo Lanni

Via Scipione di Blasio 1 - Morrone del Sannio (CB)
3406524561 - richardlanni97@gmail.com
Prodotto a: Via Cervinaro - Montella (AV)



Az. Ag. Premiata Bio Apicoltura "La Girlanda"

Strada Provinciale 17 del Parco km 4+690 - Ortona dei Marsi (AQ)
3703286063 - mario.iacobacci@libero.it
Prodotto a: Canistro (AQ)



Az. Agr. Coppola Daniele

Vicolo Santa Maria 17 - Suno (NO)
3388155757 - danicoppola@live.it
Prodotto a: Alto Vergante - Pisano (NO)



Azienda Agricola Maccioni Piero

Via Biccimurri, 1298/A - Larciano (PT)
3403482520 - az.agr.maccionipiero@gmail.com
Prodotto a: Montagnana - Marliana (PT)



Azienda Agricola Polyagrinova

Via Francesco Vercelli, 27 - Camerano Casasco (AT)
3206071413 - info@polyagrinova.com
Prodotto a: Monastero di Vasco (CN)



Azienda Agricola Ronchello

Via Tezzi Bassi, 8 - Gandellino (BG)
3891919765 - info@mieleronchello.com
Prodotto a: RIPA - Gromo (BG)



Azienda Apistica Monte Tamara di Luca Lai

via brigata sassari snc - Nuxis (SU)
3492579548 - luca.lai83@yahoo.it
Prodotto a: Belvì (NU)



Bee-Fruit I Frutti dell'Ape

Via Don Minzoni, 35 - Castellucchio (MN)
3386913410 - beefruit.ifruttidellape@gmail.com
Prodotto a: Ceredo - Sant'Anna d'Alfaedo (VR)



Chiri Marco

Borgo Bianchi, 185 - Villanova d'Asti (AT)
3394739724 - info@marcochiri.it - www.marcochiri.it
Prodotto a: Borgata Fiola - Cumiana (TO)



Il Miele di Laura G.

Via Degiani, 25 - Portacomaro (AT)
3888834418 - lauragavello@hotmail.com
Prodotto a: Cantalupa (TO)



Il dolce ronzio

Piazza Cavallotti 13 - Calci (PI)
3498143966 - Airin.angius@gmail.com
Prodotto a: Santallago - Capannori (LU)



Le Api dell'Aurora di Pandolfo Giusy

Via 1 Maggio n.6 - Sortino (SR)
320683127 - giusi.p.89@live.it
Prodotto a: Monti Nebrodi - Tripi (ME)



Miemole di Zoccolan Stefano

Via XXIV maggio, 23 - Vinovo (TO)
3356570109 - miemole@libero.it
Prodotto a: Mondarello - Barge (CN)



Silvano Biolo

Via Parnese, 28 - Chiampo (VI)
3337659669 - silvano@biolo.eu
Prodotto a: Chiampo (VI)



Terracolta, azienda agricola biologica di Trentin Massimo

Via dell'Alpino 18 - Brendola (VI)
3498874231 - terracolta.bio@gmail.com
Prodotto a: Alvese - Nogarole Vicentino (VI)

Ciliegio



Società Agricola Praconi Lando & Figli S.S.

Via Rio Salto 1°, 116 - San Mauro Pascoli (FC)
info@mielepraconi.it - www.mielepraconi.it
Prodotto a: Monteleone - Roncofreddo (FC)

Colza



L'Oro dei Campi

Via Garibaldi, 5 - Grottole (MT)
3314111598 - roccofilomeno07@gmail.com
Prodotto a: C.da Cacciatori - Grottole (MT)

Corbezzolo



Miele D'Ogliastra di Giovanni Arzu

Via Bari 1 - Lotzorai (NU)
3280534535 - mieledogliastra@gmail.com
Prodotto a: Sant'Eufisio - Talana (NU)

Coriandolo



Apicoltura Alveare Bianco

Contrada San Lorenzo, 19 - Ostuni (BR)
3928082738 - mariadonnaloia90@gmail.com
Prodotto a: Casalvecchio di Puglia (FG)



Apicoltura Galli

Via Baldeschi, 14/03 - Corciano (PG)
3477650133 - info@apicolturagalli.it - www.apicolturagalli.it
Prodotto a: Castiglione del Lago (PG)



Apicoltura Luca Finocchio di Luca Finocchio

Via Santo Stefano, 16/A - Tornareccio (CH)
info@apiculturalucafinocchio.it
Prodotto a: San Buono (CH)



Apicoltura Luca Finocchio di Luca Finocchio

Via Santo Stefano, 16/A - Tornareccio (CH)
info@apiculturalucafinocchio.it
Prodotto a: Palata (CB)



Apicoltura Montalfoglio di Enrico Mencarelli

Via G. Marconi, 21 - Pergola (PU)
3333868105 - enrico.mencarelli@outlook.com
Prodotto a: Pergola (PU)



Apicoltura Nazario Fania

Vico Muro Rotto, 15 - Montagano (CB)
3663004355 - info@mieledelmolise.com
Prodotto a: Montorio nei Frentani (CB)



Az. Agricola il Principino

S.G. Battista 27 - Arcevia (AN)
3939097323 - info@ilprincipino.eu
Prodotto a: Frazione colleaprico - Arcevia (AN)



L'Ape e L'Arnia

Via Mario Pomilio, 17 - Altino (CH)
info@mieleabruzzo.com
Prodotto a: Montecilfone (CB)



Lato Verde

Via Alcide de Gasperi 10 - Locorotondo (BA)
3345742900 - latoverde@gmail.com
Prodotto a: Castelnuovo della Daunia (FG)



Società Agricola Il Girasole

Via d. Alighieri 3 - Carmiano (LE)
3397010363 - ilgirasole.marco@gmail.com
Prodotto a: Monti Dauni - Casalvecchio di Puglia (FG)



Erba medica



Allodi Apicoltura

Via Cavour 4 - Cavriago (RE)
3469664012 - allodi.apicoltura@gmail.com
Prodotto a: Razeto - Cavriago (RE)



Apicoltura Sichel

Via Carmignani 18 - Parma (PR)
3402665377 - apiculturasichel@gmail.com
Prodotto a: Monticelli Terme - Montechiarugolo (PR)



Azienda Agricola Maestà Manini di Roncai Cosetta

Via Matteotti, 27 - San Polo - Torrile (PR)
3402474212 - maesta.manini@gmail.com
Prodotto a: San Polo - Torrile (PR)



La Valle del Miele

Via Milanello, 3 - Gattatico (RE)
3475775944 - lavalledelmiele@gmail.com
Prodotto a: Olmo - Gattatico (RE)



Erica arborea



Masseria del Cilento di Davide De Marco

Via Alcide de Gasperi , 65 - Capaccio (SA)
3356346031 - masseriadelcilento@gmail.com
Prodotto a: Perito (SA)

Erica carnea



Az. Agr. Biologica "La Sloda"

Via Sant'Andrea, 20 - Val di Zoldo (BL)
3288420433 - lasloda@hotmail.com
Prodotto a: basso Cadore - Belluno (BL)

Eucalipto



Apicoltura Isca e Muras

Via IV novembre, 3 - Barumini (SU)
3201110790 - marinconcu@tiscali.it - www.baruminimiele.com
Prodotto a: Reulaxi - Barumini (SU)



Apicoltura Izazu

località Arele - Austis (NU)
3273264459 - linacugusifonni@tiscali.it
Prodotto a: Tanca Molino - Oristano (OR)



Apicoltura Mauro Lai

Via Municipio, 8/10 - Ballao (SU)
3339221466 - mieleballao@tiscali.it
Prodotto a: Sa Zinniga - Ballao (SU)



Apicoltura S'Abioi

Via del calabrese n20 - Narcao (SU)
3479746657 - giacomo.santus@tiscali.it
Prodotto a: Camboni /Mitza Justa - Perdaxius (SU)



Apicoltura S'Abioi

Via del calabrese n20 - Narcao (SU)
3479746657 - giacomo.santus@tiscali.it
Prodotto a: Is Canes - Narcao (SU)



Apiflora

Via Mazzini, 7 - Carbonia (SU)
3406842326 - apiflora@tiscali.it
Prodotto a: San Giovanni Suergiu (SU)



Apinath

Località Masongiu - Marrubiu (OR)
3283136220 - abai@tiscali.it
Prodotto a: Tiria - Oristano (OR)



Azienda Apistica Monte Tamara di Luca Lai

via brigata sassari snc - Nuxis (SU)
3492579548 - luca.lai83@yahoo.it
Prodotto a: Narcao (SU)



L'Oro dei Campi

Via Garibaldi, 5 - Grottole (MT)
3314111598 - roccofilomeno07@gmail.com
Prodotto a: diga S. Giuliano - Matera (MT)



Paolo Serra

Via Giussano, 32 - Terralba (OR)
3476004825 - paoloserra67@tiscali.it
Prodotto a: Solarussa (OR)



Paolo Serra

Via Giussano, 32 - Terralba (OR)
3476004825 - paoloserra67@tiscali.it
Prodotto a: Pauli Arbarei (SU)

Girasole



Apicoltura Colle Salera

Via Prezza, 58 - Pratola Peligna (AQ)
3333600083 - collesalera@inwind.it
Prodotto a: Recanati (MC)



Apicoltura Colle Salera

Via Prezza, 58 - Pratola Peligna (AQ)
3333600083 - collesalera@inwind.it
Prodotto a: Cingoli (MC)



Apicoltura Luca Finocchio di Luca Finocchio

Via Santo Stefano, 16/A - Tornareccio (CH)
info@apiculturalucafinocchio.it
Prodotto a: Ururi (CB)



Apicoltura Maggiolino Flavio

Via Monte San Silvestro, 3 - Atessa (CH)
360717346 - info@apiculturamaggiolino.it
Prodotto a: Torre San Patrizio (FM)



Apicoltura Pancaldi

Via Fondazza, 7/C - Budrio (BO)
3471393714 - apiculturapancaldi@libero.it
Prodotto a: Castel Rosino - Jesi (AN)



Apicoltura Pancaldi

Via Fondazza, 7/C - Budrio (BO)
3471393714 - apiculturapancaldi@libero.it
Prodotto a: Sirolo (AN)



L'Ape e L'Arnia

Via Mario Pomilio, 17 - Altino (CH)
info@mieleabruzzo.com
Prodotto a: Recanati (MC)



Sangro Salento di Cinzia Montinari

Colle Comune, 10 - Atessa (CH)
info@sangrosalento.it - www.sangrosalento.it
Prodotto a: Serracapriola (FG)

Lampone



Agostini Celestino

Via Villagrande, 20 - Colle Santa Lucia (BL)
3471033814 - c.agostini@mieleagostini.it
Prodotto a: Varza - Colle Santa Lucia (BL)

Lavanda selvatica



Apistela

Via santa chiara 7/C - Olbia (SS)
3476015821 - ste-pi@live.it
Prodotto a: Chirialza - Monti (SS)



Azienda Agricola Ghisu Gian Martino

Via Pais Serra, 12 - Alà dei Sardi (SS)
3393598772 - ghisu.gm@libero.it
Prodotto a: Scala Pedrosa - Alà dei Sardi (SS)



Azienda Agricola Ghisu Gian Martino

Via Pais Serra, 12 - Alà dei Sardi (SS)
3393598772 - ghisu.gm@libero.it
Prodotto a: Su Annaju - Alà dei Sardi (SS)



Ditta individuale Mustazzu Maria Lucia

Via Colombo 3 - Alà dei Sardi (SS)
3290928117 - letregoccedoro@gmail.com
Prodotto a: Su Monte - Alà dei Sardi (SS)



Roberto Arru

Via Limbara 9 - Austis (NU)
3404098375 - apicoltura.ra@gmail.com
Prodotto a: Ghea - Austis (NU)

Marruca (*Paliurus spina-christi*)



Le Api di Cris

Strada Della Giannella, 68 - Orbetello (GR)
3421432880 - leapidicris@gmail.com
Prodotto a: Le Mandorlaie - Scansano (GR)



Podere Manicone

Zona Scalabrelli 13 Montiano - Magliano in Toscana (GR)
3409382029 - poderemanicone@gmail.com
Prodotto a: Doganella - Orbetello (GR)

Melata (bosco)



Apicoltura De Candido Lorenzo

Via Udine, 40 - Santo Stefano di Cadore (BL)
3484562990 - apicoltura ldc@gmail.com
Prodotto a: "Le Ante" - Santo Stefano di Cadore (BL)



Apicoltura Santa Lucia

Via S. Giacomo 204 - Acri (CS)
3383300004 - apisantalucia@gmail.com
Prodotto a: Acri (CS)

Millefiori di alta montagna delle Alpi



Apicoltura Baita Del Sole

Via Donico 6 - Castione della Presolana (BG)
3335994955 - pietro.zucchelli06@gmail.com
Prodotto a: Passo della Presolana - Castione della Presolana (BG)



Apicoltura Bertaina

Piazza Vermenagna 7b - Vernante (CN)
3478547763 - lbertaina6@gmail.com
Prodotto a: Panice - Limone Piemonte (CN)



Apicoltura Boni S.R.L.

Via Gaine, 3 - Bedizzole (BS)
info@apiculturaboni.it
Prodotto a: Piana del Gaver - Breno (BS)



Apicoltura Canavesana di Deborah Caserio

Via Corte D'Assise, 21 - Ivrea (TO)
3355733928 - caserio@apiculturacanavesana.it
www.apiculturacanavesana.it
Prodotto a: Campiglia - Valprato Soana (TO)



Apicoltura Corradi

Via Giardini 23 - Verrès (AO)
3452117309 - apiculturacorradi@gmail.com
Prodotto a: Vallone di Nana - Ayas (AO)



Apicoltura La Miél

Via Nazionale 19/A - Imer (TN)
3476075069 - matteodoffsotta@gmail.com
Prodotto a: Refavaie - Canal San Bovo (TN)



Apicoltura Botton d'Oro

Via Cartiere 60 - Riva del Garda (TN)
3482640290 - massimocristoforetti7@gmail.com
Prodotto a: Lagorai, località Prese - Roncegno Terme (TN)



Azienda Agricola Maison Brenla

Fraz. Biolley 41 - Morgex (AO)
3284053976 - maisonbrenla@gmail.com
Prodotto a: Arpy - Morgex (AO)



Azienda Agricola Polyagrinova

Via Francesco Vercelli, 27 - Camerano Casasco (AT)
3206071413 - info@polyagrinova.com
Prodotto a: Groscavallo (TO)



Azienda Agricola Valli di Miele s.s. di Gorgellino e Morra

Via VIII maggio, 2 - Chiusa di San Michele (TO)
345 779 6398 - vallidimiele@gmail.com
Prodotto a: Pian della Mussa - Balme (TO)



Carnia Dolci Stagioni

Via Betania, 19 - Tolmezzo (UD)
3299724900 - zaninimaurizio1958@icloud.com
Prodotto a: Malga Pieltinis - Sauris (UD)



Marco Lambert

Via Tharençan, 1/4 - Pollein (AO)
3492862884 - lambert.marco@gmail.com
Prodotto a: Col San Carlo - Morgex (AO)



Paonessa Salvatore Apicoltura

Loc. Petit Pollein, 9 - Pollein (AO)
3277863399 - s.paonessa@yahoo.it
Prodotto a: Barasson - Saint-Oyen (AO)

Millefiori



"L'Ape d'Agri" Apicoltura

Via F. Racioppi, 6 - Marsicovetere (PZ)
3664635246 - lapedagri@gmail.com
Prodotto a: Marsicovetere (PZ)



Allodi Apicoltura

Via Cavour 4 - Caviago (RE)
3469664012 - allodi.apicoltura@gmail.com
Prodotto a: Regnano - Viano (RE)



Allodi Apicoltura

Via Cavour 4 - Cavriago (RE)
3469664012 - allodi.apicoltura@gmail.com
Prodotto a: Loc. Borgo Monte del Gesso - Ventoso - Scandiano (RE)



Alpigiano Nicola

Località Testimonzos - Nuoro (NU)
3389783934 - margio74@hotmail.com
Prodotto a: Monte Spada - Fonni (NU)



Alpigiano Nicola

Località Testimonzos - Nuoro (NU)
3389783934 - margio74@hotmail.com
Prodotto a: Guzzurra - Lodè (NU)



Alpigiano Nicola

Località Testimonzos - Nuoro (NU)
3389783934 - margio74@hotmail.com
Prodotto a: Badu e Carros - Nuoro (NU)



Apicoltura 2M

Via Postuman 48 - Mezzane di Sotto (VR)
3498850247 - matteo.mosconi88@gmail.com
Prodotto a: Contrada Tessari - Badia Calavena (VR)



Apicoltura ACM

via IV Novembre, 145 - Sovizzo (VI)
3398287482 - corato.apicoltura@gmail.com
Prodotto a: Tesobbo - Roncegno Terme (TN)



Apicoltura Alemanno

Via G. Pepe, n.41 - Copertino (LE)
3285826860 - saverioalemanno@hotmail.it
Prodotto a: Terra d'Arneo - Nardò (LE)



Apicoltura Bertuola

Via dello Scopiglieto 10 - Formello (RM)
3921940054 - massimo@apicolturabertuola.it
Prodotto a: Parco di Vejo - Formello (RM)



Apicoltura Cannella di Cannella Giovanna

Guardia N.1 - Corleone (PA)
3914896740 - apiculturacannella@gmail.com
Prodotto a: c/da Casale - Monreale (PA)





Apicoltura Colicchia Salvatore

Contrada San Filippo - Furnari (ME)
3387015183 - salvatorecolicchia@tiscali.it
Prodotto a: Camelia - Furnari (ME)



Apicoltura Delizie dell'Alveare

Viale Santo Stefano, 18 - Tornareccio (CH)
3336588716 - deliziedellalveare@libero.it
Prodotto a: Sant'Egidio - Castiglione Messer Marino (CH)



Apicoltura Galli

Via Baldeschi, 14/03 - Corciano (PG)
3477650133 - info@apicolturagalli.it - www.apicolturagalli.it
Prodotto a: Città della Pieve (PG)



Apicoltura Gelli Sara

Via dei Marmi 48 - Viareggio (LU)
3473116917 - apicolturagellisara@gmail.com
Prodotto a: Torre del Lago - Viareggio (LU)



Apicoltura Giannini di Giannini Athos

Via Biagio di Santolino, 11 - San Marino (RSM)
info@apicolturagiannini.com
Prodotto a: San Marino (RSM)



Apicoltura Giannini di Giannini Athos

Via Biagio di Santolino, 11 - San Marino (RSM)
info@apicolturagiannini.com
Prodotto a: Montescudo (RN)



Apicoltura Giannini di Giannini Athos

Via Biagio di Santolino, 11 - San Marino (RSM)
info@apicolturagiannini.com
Prodotto a: San Marino (RSM)



Apicoltura Helianthus

Via Mameli 6 - Arco (TN)
3385996480 - pesaresi.emanuele@gmail.com
Prodotto a: Varignano - Arco (TN)



Apicoltura L' Ape Gaia di Ghitti Alessandro

Via Campicello 41 - Sale Marasino (BS)
3386686432 - apegaia2013@gmail.com
Prodotto a: Marasino - Sale Marasino (BS)



Apicoltura Luca Finocchio di Luca Finocchio

Via Santo Stefano, 16/A - Tornareccio (CH)
info@apiculturalucafinocchio.it
Prodotto a: Bosco Sant'Antonio - Pescocostanzo (AQ)



Apicoltura Lucato

Via San Salvaro 16 - Legnago (VR)
3389330535 - aramis.lucato@yahoo.it - www.apiculturallucato.it
Prodotto a: San Pietro - Legnago (VR)



Apicoltura Mantovan Borghese

Via Papa Giovanni XXIII n.44 - Mosciano Sant'Angelo (TE)
3498817580 - info@apiculturamantovan.com
Prodotto a: S. Nicolò a Tordino - Teramo (TE)



Apicoltura Mieli Fa.Bio

Via Valsesia, 2 - Oleggio (NO)
3397637722 - fabiopaternostro@live.it
Prodotto a: Mollia (VC)



Apicoltura Montalfoglio di Enrico Mencarelli

Via G. Marconi, 21 - Pergola (PU)
3333868105 - enrico.mencarelli@outlook.com
Prodotto a: Montalfoglio di San Lorenzo in Campo - Pergola (PU)



Apicoltura Pancaldi

Via Fondazza, 7/C - Budrio (BO)
3471393714 - apiculturapancaldi@libero.it
Prodotto a: Zola Predosa (BO)



Apicoltura Piras di Nicola Piras

Via Sulis, 97 - Villaputzu (SU)
3282839720 - apiculturapiras@email.it
Prodotto a: Pranu Portu - Villaputzu (SU)



Apicoltura Rinaldi

Via dell'Armellino 58 - Anzio (RM)
3939064148 - mirkorinaldi1975@gmail.com
Prodotto a: Via della Pisana - Roma (RM)



Apicoltura Santa Lucia

Via S. Giacomo 204 - Acri (CS)
3383300004 - apisantalucia@gmail.com
Prodotto a: Acri (CS)



Apicoltura Serra del Prete
 Contrada Voscarì, 7 - Viggianello (PZ)
 3464708298 - serradelprete@gmail.com
 Prodotto a: Bosco Magnano - Viggianello (PZ)



Apicoltura Serra del Prete
 Contrada Voscarì, 7 - Viggianello (PZ)
 3464708298 - serradelprete@gmail.com
 Prodotto a: Serra - Viggianello (PZ)



Apicoltura Timparossa
 C.da Timparossa - Noto (SR)
 3883223102 - sele_cass@hotmail.it
 Prodotto a: C.da Timparossa - Noto (SR)



Apicoltura Treffer
 via Paolo Diacono 32 - Gorizia (GO)
 3808619069 - apicoltura.treffer@gmail.com
 Prodotto a: Gorizia (GO)



Apicoltura Ziniti
 Corso del popolo 58 - Minturno (LT)
 3450232912 - apiculturaziniti@gmail.com
 Prodotto a: Pulcherini - Minturno (LT)



Apicoltura alto Vastese
 Via Fonte Ioanna n.4 - Vasto (CH)
 3313112779 - vittoriodesimone1981@yahoo.it
 Prodotto a: San Lorenzo - Vasto (CH)



Apicoltura Čebelarstvo Košuta
 Strada Del Friuli, 463 - Trieste (TS)
 +393406002650 - go87@libero.it
 Prodotto a: Barcola - Trieste (TS)



Az. Ag. Apicoltura Sannita
 Via Principessa Maria, 58 - Schiavi di Abruzzo (CH)
 3282757011 - effebottone@gmail.com
 Prodotto a: Schiavi di Abruzzo (CH)



Az. Agr Ca Maiana di Croce Leonardo
 Via Pieve Maiana 1 - Castel di Casio (BO)
 3471924443 - leonardo@camaiana.it - www.camaiana.it
 Prodotto a: Lagoni - Gaggio Montano (BO)



Az. Agr. Le Vigne
Pod. Le Vigne N.39 Montenero D'Orcia - Castel del Piano (GR)
3294551892 - biolevigne@gmail.com
Prodotto a: Montenero D'Orcia - Castel del Piano (GR)



Az. Agr. e apicoltura di Ravasi Vincenzo
Via Statale 165 - Merate (LC)
3333580832 - ordiniapicolturaravasi@gmail.com
Prodotto a: Merate (LC)



Az. Agricola Bonelli Francesco Paolo
Via Aldo Moro 57 - Grassano (MT)
3201760342 - francescopaolobonelli@yahoo.it
Prodotto a: c.da Bilioso - Grassano (MT)



Az. Agricola Bonelli Francesco Paolo
Via Aldo Moro 57 - Grassano (MT)
3201760342 - francescopaolobonelli@yahoo.it
Prodotto a: C.da Stingeta - Grottole (MT)



Az. Agricola Lucia Lamonarca
Zona Rurale 41/D - Ruvo di Puglia (BA)
3383474552 - azienda.lamonarca@libero.it
www.apicolturalamonarca.it
Prodotto a: Alta Murgia - Ruvo di Puglia (BA)



Az. Agricola Miele di Gigi di Rizzo Luigi
via antonio meucci snc - San Cassiano (LE)
3282722900 - giggirizzo@gmail.com
Prodotto a: San Cassiano (LE)



Az. Agricola Miele di Gigi di Rizzo Luigi
via antonio meucci snc - San Cassiano (LE)
3282722900 - giggirizzo@gmail.com
Prodotto a: Le More - Surano (LE)



Az. Agricola il Principino
S.G. Battista 27 - Arcevia (AN)
3939097323 - info@ilprincipino.eu
Prodotto a: Fraz. Colleaprico e Sant'Antonio - Arcevia (AN)



Az. agr. Gat Dus
Via Torino 192 - Dogliani (CN)
3334472142 - info@gatdus.com
Prodotto a: Farigliano (CN)

**Az. Agr. Crilli di Freddi Davide**

A. Vacondio 5/2 - Reggio Emilia (RE)
3480337030 - dvdffreddi@gmail.com
Prodotto a: Telarolo - Castellarano (RE)

**Az. Agr. Ilaria Bisceglie**

C.da Grassitello 14 - Martina Franca (TA)
3496198722 - leil_73@live.it
Prodotto a: Martina Franca (TA)

**Azienda Ag. La Salvia s.s.**

Vittorio Emanuele III, 27 - Venosa (PZ)
3313387634 - mahovareset@gmail.com
Prodotto a: C.da S. Giorgio - Venosa (PZ)

**Azienda Agricola Bernetti Sebastiano**

Via A. Girardi 51 - Fermo (FM)
3355343176 - sebastiano.bernetti@gmail.com
Prodotto a: Frazione Torchiano - Ponzano di Fermo (FM)

**Azienda Agricola Campo Giardino**

Via Arcipretura, 10 - Cervesina (PV)
3487449546 - campogiardino@libero.it
Prodotto a: Cervesina (PV)

**Azienda Agricola Chelidonia S.S.**

Via Ostizza 10 - Montevecchia (LC)
3339471633 - chelidoniamiele@gmail.com
Prodotto a: Montevecchia (LC)

**Azienda Agricola Ghisu Gian Martino**

Via Pais Serra, 12 - Alà dei Sardi (SS)
3393598772 - ghisu.gm@libero.it
Prodotto a: Scala pedrosa - Alà dei Sardi (SS)

**Azienda Agricola Giuseppe La Mantia**

Via Micciulla, 26 - Palermo (PA)
3387553125 - compippo@inwind.it
Prodotto a: Contrada Bruca - Bisacchino (PA)

**Azienda Agricola Il Fuco e l'Operaia di Federica Lops**

Via dell'infernaccio 13 - Cerveteri (RM)
3492978829 - fuco.operaia@gmail.com
Prodotto a: Cerveteri (RM)

**Azienda Agricola L'Alveare di Viscomi Raffaele**

Località Vingiuli snc - Petrizzi (CZ)
3478786783 - alveare.viscomi@gmail.com
Prodotto a: Pietà - Petrizzi (CZ)

**Azienda Agricola L'Alveare di Viscomi Raffaele**

Località Vingiuli snc - Petrizzi (CZ)
3478786783 - alveare.viscomi@gmail.com
Prodotto a: Camilladi - Petrizzi (CZ)

**Azienda Agricola Maestà Manini di Roncai Cosetta**

Via Matteotti, 27 - San Polo - Torrile (PR)
3402474212 - maesta.manini@gmail.com
Prodotto a: San Polo - Torrile (PR)

**Azienda Agricola Pelissero**

Str. Terrapini, 27 - Bra (CN)
3474598642 - pelisseropaola@alice.it
Prodotto a: Str, Terrapini - Bra (CN)

**Azienda Agricola Tupponi Simona**

via donatori di sangue, 37 - Nuoro (NU)
3348836196 - v.tupponi58@gmail.com
Prodotto a: Golanistri - Nuoro (NU)

**Azienda Agricola Vaccaro**

Via Madonna del Carmine 143/G - Potenza (PZ)
3457030730 - mielevaccaro@yahoo.it - mielevaccaro.it
Prodotto a: c.da Botte - Potenza (PZ)

**Azienda Agricola Vaccaro**

Via Madonna del Carmine 143/G - Potenza (PZ)
3457030730 - mielevaccaro@yahoo.it - mielevaccaro.it
Prodotto a: c.da Torretta - Potenza (PZ)

**Azienda Agricola Valli di Miele s.s. di Gorgellino e Morra**

Via VIII maggio, 2 - Chiusa di San Michele (TO)
+39 345 779 6398 - vallidimiele@gmail.com
Prodotto a: Villanova Canavese (TO)

**Azienda Apistica Biologica Valter Romanini**

Via Modena, 366/A - Ferrara (FE)
3287480245 - valter.romanini@gmail.com
Prodotto a: Castelnuovo - Vergato (BO)

**Azienda Apistica Iovenitti Ernesto**

SS17 Pienze Via Colle Giardini - Barisciano (AQ)
3460188053 - info@germany-car.it
Prodotto a: Bussi zona Tremonti - Popoli (PE)

**Azienda Apistica Iovenitti Ernesto**

SS17 Pienze Via Colle Giardini - Barisciano (AQ)
3460188053 - info@germany-car.it
Prodotto a: St. Pelagia - Capestrano (AQ)

**Azienda Apistica Iovenitti Ernesto**

SS17 Pienze Via Colle Giardini - Barisciano (AQ)
3460188053 - info@germany-car.it
Prodotto a: Blissi zona Tremonti - Popoli (PE)

**Azienda Apistica Monte Tamara di Luca Lai**

Via Brigata Sassari snc - Nuxis (SU)
3492579548 - luca.lai83@yahoo.it
Prodotto a: Nuxis (SU)

**Azienda Apistica Monte Tamara di Luca Lai**

Via Brigata Sassari snc - Nuxis (SU)
3492579548 - luca.lai83@yahoo.it
Prodotto a: Nuxis (SU)

**Azienda Apistica e Agricola "Pucci" di Mazzotta Alfredo**

Cuoco snc - Belmonte Calabro (CS)
3273735427 - azienda.pucci@libero.it
Prodotto a: San Giovanni - San Lucido (CS)

**Azienda Sapienza Sergio**

Via Villafranca, 26 - Altofonte (PA)
3283168910 - apisapienza@gmail.com
Prodotto a: Monreale (PA)

**Azienda apistica Bruno Siragusa**

Via Colonnello Antonino Frascaona', 1 - Palermo (PA)
3297196083 - brunosiragusa@hotmail.it
Prodotto a: Contrada Manostalla - Partinico (PA)

**Cianciosi Apicoltura**

Via San Rocco 91 - San Salvo (CH)
3381291281 - cianciosidom@tin.it
Prodotto a: Fonte di Ciocio - Vasto (CH)



Cianciosi Apicoltura

Via San Rocco 91 - San Salvo (CH)
3381291281 - cianciosidom@tin.it
Prodotto a: Fonte Nuova - Furci (CH)



Cianciosi Apicoltura

Via San Rocco 91 - San Salvo (CH)
3381291281 - cianciosidom@tin.it
Prodotto a: Fondovalle Treste - Furci (CH)



Dolcezza & Natura di Mazzariello Silvia

Corso G. D'Annunzio, 19 - Sant'Andrea di Conza (AV)
3341939051 - dolcezzaenatura@gmail.com
Prodotto a: C.da Cesine - Sant'Andrea di Conza (AV)



Dolcezza & Natura di Mazzariello Silvia

Corso G. D'Annunzio, 19 - Sant'Andrea di Conza (AV)
3341939051 - dolcezzaenatura@gmail.com
Prodotto a: Contrada Cesine - Pescopagano (PZ)



Fusca Antonio

Via San Nicola Piscopio - Vibo Valentia (VV)
3893125227 - fusca.anto8512@gmail.com
Prodotto a: Santa Barbara - Pizzoni (VV)



Gabriele Soverini

Via Palazzo Bianchetti, 17/C - Ozzano dell'Emilia (BO)
sovero73@libero.it
Prodotto a: Castel De Britti - San Lazzaro di Savena (BO)



Giampaolo Meggiolaro

Via Tufi, 13 - Montecchio Maggiore (VI)
gmeggiolaro@alice.it
Prodotto a: Montecchio Maggiore (VI)



Giovanni Caronia

Corso Calatafimi, 1041 - Palermo (PA)
3286252438 - giovanni.caronia@libero.it
Prodotto a: Suvarelli - Montelepre (PA)



Giovanni De Santis

Piazza degli angeli - Trevi nel Lazio (FR)
3491506973 - Gds0988@gmail.com
Prodotto a: Orsano - Trevi nel Lazio (FR)



Il Miele Dei Roncs

Località Sottocolli, 24 - Castelnovo del Friuli (PN)
3331346891 - roncs.prodotti@yahoo.com
Prodotto a: Spilimbergo (PN)



Il Signor Miele

Via dei Mezzadri 26 - Arborea (OR)
3313656415 - signor79@tiscali.it
Prodotto a: Costa verde - Arbus (SU)



Impresa Agricola Pinolà di Lai Giuseppe

Loc. Marreri - Curulai - Nuoro (NU)
3386402664 - pinolai@hotmail.it
Prodotto a: Janna Ventosa - Nuoro (NU)



L'Ape e L'Arnia

Via Mario Pomilio, 17 - Altino (CH)
info@mieleabruzzo.com
Prodotto a: Altino (CH)



L'Essenza degli Iblei di Uccello Alfredo

Via Magenta, 227 - Canicattini Bagni (SR)
3201665064 - info@essenzadegliiblei.com
Prodotto a: C.da San Mercurio - Noto (SR)



L'Oro dei Campi

Via Garibaldi, 5 - Grottole (MT)
3314111598 - roccofilomeno07@gmail.com
Prodotto a: c.da Tratturo - Grottole (MT)



L'Oro dei Campi

Via Garibaldi, 5 - Grottole (MT)
3314111598 - roccofilomeno07@gmail.com
Prodotto a: c.da Rovivo - Grottole (MT)



L'alveare di Jacopo Brunetti

Via Brodolini, 25 - Serra de' Conti (AN)
3408799433 - lalveare.brunetti@gmail.com
Prodotto a: Arcevia (AN)



La Martinessa

via gabbiano, 1 - Noceto (PR)
3387738841 - lamartinessa@gmail.com
Prodotto a: Varano Marchesi - Medesano (PR)



La Piccola Arnia

Via Morzanch, 13 - Santa Giustina (BL)
3342362673 - claudio1000fiori@gmail.com
Prodotto a: Pullir - Cesiomaggiore (BL)



La Valle del Miele

Via Milanello, 3 - Gattatico (RE)
3475775944 - lavalledelmiele@gmail.com
Prodotto a: Gattatico (RE)



Lato Verde

Via Alcide de Gasperi 10 - Locorotondo (BA)
3345742900 - latoverde@gmail.com
Prodotto a: Locorotondo (BA)



Le Api di Papà

Via delle Piane, 35 - Canosa Sannita (CH)
3388749829 - infoleapidipapa@gmail.com
Prodotto a: Roccaraso (AQ)



Maccarelli Massimo

Via Emilia Levante, 2273 - Castel San Pietro Terme (BO)
3383560944 - apiculturamaccarelli@libero.it
Prodotto a: Capoliveri (LI)



Marco Lambert

Via Tharençan, 1/4 - Pollein (AO)
3492862884 - lambert.marco@gmail.com
Prodotto a: Lexert - Charvensod (AO)



Masseria Redenta S.S.A.

SS 96 Km 86,850 - Altamura (BA)
3394971452 - info@masseriaredenta.it
Prodotto a: Altamura (BA)



Miele Astorino

Via di Era 18/2 - Mandello del Lario (LC)
3397113465 - info@mieleastorino.it - www.mieleastorino.it
Prodotto a: Mariano Comense (CO)



Miele Astorino

Via di Era 18/2 - Mandello del Lario (LC)
3397113465 - info@mieleastorino.it - www.mieleastorino.it
Prodotto a: Bulciago (LC)



Miele di Borgata Cascinetta

via Sant'Anna 123 - Bernezzo (CN)
3398153680 - miele diborgatacascinetta@gmail.com
Prodotto a: Sant'Anna di Bernezzo - Bernezzo (CN)



Mieli Papagna dal 1957

Via Barletta 4/B - Manfredonia (FG)
3505880265 - info@mielipapagna.com - www.mielipapagna.com
Prodotto a: Manfredonia (FG)



Mieli Siciliani Soc.Cop.

viale Roma 23 - Tripi (ME)
3298664620 - a.cautela@live.it
Prodotto a: Tripi (ME)



Mr. Bee

Corso Umberto I 49/A - Sava (TA)
3478181252 - misterbeeitalia@hotmail.com
Prodotto a: Crispiano (TA)



Naldi Guido

Via dell'Osteria 13 - Monterenzio (BO)
3478413723 - guidinonaldi66@gmail.com
Prodotto a: Antica Miniera di Bisano - Monterenzio (BO)



Nicola Colloca

Via Garibaldi 69 - Mileto (VV)
3406940758 - nicolacolloca73@gmail.com
Prodotto a: Paravati - Mileto (VV)



Orolucano

Via Piano di Spino 30 - Banzi (PZ)
3494647308 - marcopotenza1@libero.it
Prodotto a: Banzi (PZ)



Orolucano

Via Piano di Spino 30 - Banzi (PZ)
3494647308 - marcopotenza1@libero.it
Prodotto a: Banzi (PZ)



Pantaleo Martella

Via Del Ginepro 8 - Lecce (LE)
3209550297 - salentomiele@libero.it
Prodotto a: Gallipoli - Lecce (LE)

**Pepe Canio**

Via Bari 33 - Oppido Lucano (PZ)
3452341205 - pepecanio@yahoo.it
Prodotto a: Monticello - Tolve (PZ)

**Pepe Canio**

Via Bari 33 - Oppido Lucano (PZ)
3452341205 - pepecanio@yahoo.it
Prodotto a: C.da Macchione - Acerenza (PZ)

**Pepe Canio**

Via Bari 33 - Oppido Lucano (PZ)
3452341205 - pepecanio@yahoo.it
Prodotto a: C.da Petrarra - Oppido Lucano (PZ)

**Perlanatura**

Via Ionio, 14 - Potenza (PZ)
3406444371 - ik8boq@gmail.com
Prodotto a: C.da Pian di Zucchero - Potenza (PZ)

**S.A. Clorinda Caucci Sabatini S.S. "La Maison des Abeilles"**

Via Cerreto 34a - Venarotta (AP)
3805883005 - secondoluigi2003@libero.it
Prodotto a: Cerreto - Venarotta (AP)

**S.A. Clorinda Caucci Sabatini S.S. "La Maison des Abeilles"**

Via Cerreto 34a - Venarotta (AP)
3805883005 - secondoluigi2003@libero.it
Prodotto a: Cerreto - Venarotta (AP)

**Sauro Santo (Mandralisca Miele)**

C.da Mandralisca snc - Gangi (PA)
3387058388 - santosauro@gmail.com
Prodotto a: Contrada Magazzeno - Gangi (PA)

**Società Agricola Il Girasole**

Via d.Alighieri 3 - Carmiano (LE)
3397010363 - ilgirasole.marco@gmail.com
Prodotto a: Lecce (LE)

**Società agricola Apisticamente SS**

Via della Repubblica 22 - Vernio (PO)
3395825324 - info@apisticamente.it
Prodotto a: Vaiano (PO)



Società agricola Apisticamente SS

Via della Repubblica 22 - Vernio (PO)
3395825324 - info@apisticamente.it
Prodotto a: Vernio (PO)



Società Agricola L'Oro del Daino

Via Montespino, 2808 - Mondaino (RN)
info@lorodeldaino.it - www.lorodeldaino.it
Prodotto a: Montefiore Conca (RN)



Terrantiga Op Apicoltori Sardi

Strada Provinciale 4 km 12 - San Sperate (SU)
direzione.terrantiga@gmail.com
Prodotto a: Teulada (SU)

Rododendro



Apicoltura Biologica Bolognani

Via Masi di Sopra, 29 - Cavedine (TN)
3282824718 - info@apicolturabolognani.it
Prodotto a: diga Malga Bissina - Valdaone (TN)



Apicoltura Canavesana di Deborah Caserio

Via Corte D'Assise, 21 - Ivrea (TO)
3355733928 - caserio@apiculturacanavesana.it
www.apiculturacanavesana.it
Prodotto a: Campiglia - Valprato Soana (TO)



Apicoltura Mieli Fa.Bio

Via Valsesia, 2 - Oleggio (NO)
3397637722 - fabiopaternostro@live.it
Prodotto a: Riva Valdobbia - Alagna Valsesia (VC)



La mel dal medic

Frazione Barbero 2/E - Trivero (BI)
3347779085 - sizzano@libero.it
Prodotto a: Alta Valle Sessera - Bioglio (BI)



Maritano Cap

Via Sacra di San Michele, 94 - Giaveno (TO)
3381950079 - info@maritanocap.it
Prodotto a: Parco Orsiera Rocciavre Alpe Sellery Val Sangone - Coazze (TO)

Sulla



Apicoltura D'Imperio di Rina D'Imperio

Via Già Fontana, 40/A - Montefalcone di Val Fortore (BN)
3470019058 - dimperiorina@yahoo.it
Prodotto a: C.da Falcara - Montefalcone di Val Fortore (BN)



Apicoltura Dabraio

Ilario da Montalbano 16 - Tricarico (MT)
3274666491 - apiculturadabraio@alice.it
Prodotto a: C.da San Andrea - Tricarico (MT)



Azienda Agricola Iumara

Via della Repubblica, 3 - Vallesaccarda (AV)
3207605428 - ste.lor@hotmail.it - www.iumaraagricola.it
Prodotto a: San Giuseppe - Vallesaccarda (AV)



Azienda Agricola Iumara

Via della Repubblica, 3 - Vallesaccarda (AV)
3207605428 - ste.lor@hotmail.it - www.iumaraagricola.it
Prodotto a: San Vito - Trevico (AV)



Cianciosi Apicoltura

Via San Rocco 91 - San Salvo (CH)
3381291281 - cianciosidom@tin.it
Prodotto a: Fondovalle Treste - Furci (CH)



Deidda Valerio

Via Scuole 22 - Villacidro (SU)
3469762903 - deiddavalerio@yahoo.it
Prodotto a: Gesico (SU)



L'Ape e L'Arnia

Via Mario Pomilio, 17 - Altino (CH)
info@mieleabruzzo.com
Prodotto a: Altino (CH)



Mieli Siciliani Soc.Cop.

viale Roma 23 - Tripi (ME)
3298664620 - a.cautela@live.it
Prodotto a: Campogrande - Tripi (ME)



Sauro Santo (Mandralisca Miele)

C.da Mandralisca snc - Gangi (PA)
3387058388 - santosauro@gmail.com
Prodotto a: Contrada Mandralisca - Gangi (PA)



Su Puleu di Mariangela Cuccui

Via Marconi, 28 - Mandas (SU)
3291892991 - cu.mariangela@tiscali.it
Prodotto a: S.Barbara - Mandas (SU)

Tarassaco



Apicoltura Facchinelli Ssa

Via Clinga 32/8 - Lavis (TN)
3474182673 - apicoltura.facchinelli@gmail.com
Prodotto a: Asiago (VI)



Apicoltura Zipoli di Balarini Ancilla

Via Roma, 4 - Romanengo (CR)
3333722276 - info@apiculturazipoli.it - www.apiculturazipoli.it
Prodotto a: Cremona (CR)



Apicoltura Zipoli di Balarini Ancilla

Via Roma, 4 - Romanengo (CR)
3333722276 - info@apiculturazipoli.it - www.apiculturazipoli.it
Prodotto a: Cremona (CR)



Az. Agr. R'Era 'D Minot Ssa

Loc.Oggera 46/BIS - Monteu Roero (CN)
3338557317 - info@reradminot.it
Prodotto a: Via Cuneo - Savigliano (CN)



Cera Una Volta... di Spazzini Matteo

Via Sant' Angelo n 4 - Lodi (LO)
3351481250 - apiculturaceraunavolta@outlook.it
Prodotto a: Lodi (LO)

Tiglio



Allodi Apicoltura

Via Cavour 4 - Cavriago (RE)
3469664012 - allodi.apicoltura@gmail.com
Prodotto a: Loc. Razeto - Cavriago (RE)

**Apicoltura Bee Slow di Emiliano Barbato**

Via Mondoni, 47 - San Germano Chisone (TO)
3283410937 - info@bee-slow.com
Prodotto a: Ghersine - San Germano Chisone (TO)

**Apicoltura Miele Reale di Montevero Romualdo**

Via Fratelli Castaldi, 7 - Cureggio (NO)
3479696898 - info@mielereale.it
Prodotto a: Pellio Intelvi (CO)

**Apicoltura Miele Reale di Montevero Romualdo**

Via Fratelli Castaldi, 7 - Cureggio (NO)
3479696898 - info@mielereale.it
Prodotto a: Corrido (CO)

**Azzolini Luca**

Via Lino Marchi 39a - Medesano (PR)
3389650126 - luca.azzolini1968@gmail.com
Prodotto a: Parma (PR)

**Comunità dei ss. Pietro e Paolo**

Loc. Cascinazza (Gudo Gambaredo) - Buccinasco (MI)
0245708526 - info@birracascinazza.it
Prodotto a: Cascinazza - Buccinasco (MI)

Timo arbustivo (*Thymbra capitata*)

**Azienda Agricola Leone Adele**

C.da Sarculla - Noto (SR)
3209772573 - adeleleone1968@yahoo.it
Prodotto a: Testa Dell'Acqua - Noto (SR)

**Xiridia Miele**

Via G. Greco, 46 - Florida (SR)
3392691711 - rosa.sutera@alice.it
Prodotto a: c/d Arco - Noto (SR)

**Xiridia Miele**

Via G. Greco, 46 - Florida (SR)
3392691711 - rosa.sutera@alice.it
Prodotto a: c.da Piano Milo - Noto (SR)

Produttori e Territori

Dove trovare gli apicoltori virtuosi



Produttori e Territori

Dove trovare gli apicoltori virtuosi

ABRUZZO



Chieti



Adi Apicoltura

Via A. De Gasperi, 72 - Tornareccio (CH)
info@adiapicoltura.it (mieli premiati: 2)

Apicoltura Delizie dell'Alveare

Viale Santo Stefano, 18 - Tornareccio (CH)
3336588716 - deliziedellalveare@libero.it (mieli premiati: 1)

Apicoltura Emilio Iacovanelli

Via Don Luciano Cicchitti 80 - Atessa (CH)
info@iacovanelli.it - www.iacovanelli.it (mieli premiati: 2)

Apicoltura Luca Finocchio di Luca Finocchio

Via Santo Stefano, 16/A - Tornareccio (CH)
info@apiculturalucafinocchio.it (mieli premiati: 5)

Apicoltura Maggiolino Flavio

Via Monte San Silvestro, 3 - Atessa (CH)
360717346 - info@apiculturamaggiolino.it (mieli premiati: 4)



Apicoltura Passione Ape

Via Antonio Gramsci 24 - Tornareccio (CH)
3312286392 - giampieropili28@gmail.com (mieli premiati: 1)

Apicoltura alto Vastese

Via Fonte Ioanna n.4 - Vasto (CH)
3313112779 - vittoriodesimone1981@yahoo.it (mieli premiati: 1)

Az. Ag. Apicoltura Sannita

Via Principessa Maria, 58 - Schiavi di Abruzzo (CH)
3282757011 - effebottone@gmail.com (mieli premiati: 1)

Azienda Apistica "Ad opera d'Ape"

Via del carmine 49 - Tornareccio (CH)
3404728343 - cially.91@hotmail.it (mieli premiati: 2)

Cianciosi Apicoltura

Via San Rocco 91 - San Salvo (CH)
3381291281 - cianciosidom@tin.it (mieli premiati: 4)

Glam di Falcone Giuseppe

Via circonvallazione Pineta snc - Colledimacine (CH)
3282226412 - giuseppefalcone131@gmail.com - www.galmapicoltura.com
(mieli premiati: 1)

L'Ape e L'Arnia

Via Mario Pomilio, 17 - Altino (CH)
info@mieleabruzzo.com (mieli premiati: 8)

Le Api di Papà

Via delle Piane, 35 - Canosa Sannita (CH)
3388749829 - infoleapidipapa@gmail.com (mieli premiati: 1)

Sangro Salento di Cinzia Montinari

Colle Comune, 10 - Atessa (CH)
info@sangrosalento.it - www.sangrosalento.it (mieli premiati: 1)

L'Aquila



Apicoltura Colle Salera

Via Prezza, 58 - Pratola Peligna (AQ)
3333600083 - collesalera@inwind.it (mieli premiati: 3)



Ascimiele

Via Cavour 475 - Avezzano (AQ)
3479451399 - ascimiele@gmail.com (mieli premiati: 1)



Az. Ag. Premiata Bio Apicoltura "La Girlanda"

Strada Provinciale 17 del Parco km 4+690 - Ortona dei Marsi (AQ)
3703286063 - mario.iacobacci@libero.it (mieli premiati: 1)



Azienda Apistica Iovenitti Ernesto

SS17 Pizenze Via Colle Giardini - Barisciano (AQ)
3460188053 - info@germany-car.it (mieli premiati: 4)

Rosalba Spineto

Via del Lago 224 - Campo di Giove (AQ)
3407677409 - rosalbaspineto@hotmail.it (mieli premiati: 1)

Teramo

Apicoltura Mantovan Borghese

Via Papa Giovanni XXIII n.44 - Mosciano Sant'Angelo (TE)
3498817580 - info@apicolturamantovan.com (mieli premiati: 1)

Azienda Agricola Terre di Feronia di Rodrigo Zuppini

Contrada Collemarino - Castagneto - Teramo (TE)
3401265071 - rodrigo.zuppini@gmail.com (mieli premiati: 1)

BASILICATA

Matera



Apicoltura Dabraio

Ilario da Montalbano 16 - Tricarico (MT)
3274666491 - apicolturadabraio@alice.it (mieli premiati: 1)

Az. Agricola Bonelli Francesco Paolo

Via Aldo Moro 57 - Grassano (MT)
3201760342 - francescopaolobonelli@yahoo.it (mieli premiati: 3)

Azienda Montesano S.S. Società Agricola

Via San Giovanni 43 - Tricarico (MT)
3201885664 - rokkinocloro@hotmail.it (mieli premiati: 1)

L'Oro dei Campi

Via Garibaldi, 5 - Grottole (MT)
3314111598 - roccofilomeno07@gmail.com (mieli premiati: 6)

Montemurro Alessandro "Il Nettare degli Dei"

Via degli Aragonesi 14 - Matera (MT)
3286923785 - info@ilnettaredegliidei.com - www.ilnettaredegliidei.com
(mieli premiati: 2)

Pirretti Giuseppe

C.da Acinapura snc - Policoro (MT)
3299275443 - apicolturapirretti@gmail.com (mieli premiati: 1)

Potenza

"L'Ape d'Agri" Apicoltura

Via F. Racioppi, 6 - Marsicovetere (PZ)
3664635246 - lapedagri@gmail.com (mieli premiati: 2)



Apicoltura Serra del Prete

Contrada Voscarì, 7 - Viggianello (PZ)
3464708298 - serradelprete@gmail.com (mieli premiati: 2)



Azienda Ag. La Salvia s.s.

Vittorio Emanuele III, 27 - Venosa (PZ)
3313387634 - mahovareset@gmail.com (mieli premiati: 2)



Azienda Agricola Vaccaro

Via Madonna del Carmine 143/G - Potenza (PZ)
3457030730 - mielevaccaro@yahoo.it - mielevaccaro.it (mieli premiati: 2)



Orolucano

Via Piano di Spino 30 - Banzi (PZ)
3494647308 - marcopotenza1@libero.it (mieli premiati: 2)

Pepe Canio

Via Bari 33 - Oppido Lucano (PZ)
3452341205 - pepecanio@yahoo.it (mieli premiati: 5)



Perlanatura

Via Ionio, 14 - Potenza (PZ)
3406444371 - ik8boq@gmail.com (mieli premiati: 1)

CALABRIA

Catanzaro

Azienda Agricola L'Alveare di Viscomi Raffaele

Località Vingiuli snc - Petrizzi (CZ)
3478786783 - alveare.viscomi@gmail.com (mieli premiati: 2)

Cosenza

Apicoltura Santa Lucia

Via S. Giacomo 204 - Acri (CS)
3383300004 - apisantalucia@gmail.com (mieli premiati: 3)

Azienda Apistica e Agricola "Pucci" di Mazzotta Alfredo

Cuoco snc - Belmonte Calabro (CS)
3273735427 - azienda.pucci@libero.it (mieli premiati: 1)

Vibo Valentia

Azienda Agricola Costa Fortunato

Località Fontana Grande - Maierato (VV)
3409787635 - fortunatocosta@libero.it (mieli premiati: 1)

Azienda agricola Baldo Francesco

Via Bari 11 - San Gregorio d'Ippona (VV)
3293095886 - baldofrancesco42@gmail.com (mieli premiati: 1)



Fusca Antonio

Via San Nicola Piscopio - Vibo Valentia (VV)
3893125227 - fusca.anto8512@gmail.com (mieli premiati: 2)

Martelli Domenico

Corso san Francesco 134 - Vazzano (VV)
3881882547 - martelli77@gmail.com (mieli premiati: 3)

Monte Miele di Ilenia Ceravolo

Località Ronzino snc - Monterosso Calabro (VV)
3463060098 - info@montemiele.com (mieli premiati: 1)

Nicola Colloca

Via Garibaldi 69 - Mileto (VV)
3406940758 - nicolacolloca73@gmail.com (mieli premiati: 1)

Ruffa Gregorio

Via Pegno 19 - San Gregorio d'Ippona (VV)
3478177522 - ruffabio@libero.it (mieli premiati: 1)

Scidà Renato Alberto

Via Francesco Fazzalari 31/A - Vazzano (VV)
3334606045 - renatoscida@tiscali.it (mieli premiati: 1)

CAMPANIA

Avellino

Azienda Agricola Iumara

Via della Repubblica, 3 - Vallesaccarda (AV)
3207605428 - ste.lor@hotmail.it - www.iumaraagricola.it (mieli premiati: 2)



Dolcezza & Natura di Mazzariello Silvia

Corso G. D'Annunzio, 19 - Sant'Andrea di Conza (AV)
3341939051 - dolcezzaenatura@gmail.com (mieli premiati: 3)

Marzullo Angelo

Contrada Malepasso, 6 - Aquilonia (AV)
3200751487 - marzullogerardo@yahoo.it (mieli premiati: 1)

Soc. Agr. Artemide Snc

Via dell'Industria, 1 - Pietradefusi (AV)
miele.artemide@libero.it (mieli premiati: 1)

Benevento

Apicoltura D'Imperio di Rina D'Imperio

Via Già Fontana, 40/A - Montefalcone di Val Fortore (BN)
3470019058 - dimperiorina@yahoo.it (mieli premiati: 1)

Napoli



Apicoltura 'E Maist

Via Cirillo 22 - Barano d'Ischia (NA)
3391443682 - agricolaemaist@gmail.com (mieli premiati: 2)

Salerno

Azienda Agricola Terre Antiche di Antonio Ciorciari

Via Tomusso snc - Padula (SA)
3406809028 - aziendagricolaterreantiche@gmail.com (mieli premiati: 1)

Masseria del Cilento di Davide De Marco

Via Alcide de Gasperi, 65 - Capaccio (SA)
3356346031 - masseriadelcilento@gmail.com (mieli premiati: 2)

Profumo di miele di Alfonso Coppola

via Alveo Tondi 83 - Nocera Superiore (SA)
3925653354 - coppola_alfonso@libero.it (mieli premiati: 1)

EMILIA ROMAGNA

Bologna

Apicoltura Pancaldi

Via Fondazza, 7/C - Budrio (BO)
3471393714 - apiculturapancaldi@libero.it (mieli premiati: 7)



Apicoltura Rigosi

Via Zanardi, 401/7 - Bologna (BO)
3294306262 - stefano.rigosi@gmail.com (mieli premiati: 1)

Az. Agr Ca Maiana di Croce Leonardo

Via Pieve Maiana 1 - Castel di Casio (BO)
3471924443 - leonardo@camaiana.it - www.camaiana.it (mieli premiati: 1)

Gabriele Soverini

Via Palazzo Bianchetti, 17/C - Ozzano dell'Emilia (BO)
sovero73@libero.it (mieli premiati: 3)

Maccarelli Massimo

Via Emilia Levante, 2273 - Castel San Pietro Terme (BO)
3383560944 - apiculturamaccarelli@libero.it (mieli premiati: 1)

Naldi Guido

Via dell'Osteria 13 - Monterenzio (BO)
3478413723 - guidinonaldi66@gmail.com (mieli premiati: 1)

Ferrara



Azienda Apistica Biologica Valter Romanini

Via Modena, 366/A - Ferrara (FE)
3287480245 - valter.romanini@gmail.com (mieli premiati: 2)

Forlì Cesena

Società Agricola Praconi Lando & Figli S.S.

Via Rio Salto 1°, 116 - San Mauro Pascoli (FC)
info@mielepraconi.it - www.mielepraconi.it (mieli premiati: 2)

Modena

Apicoltura Monica Zerbini

Via San Michele, 25 - Fiumalbo (MO)
3932206288 - moni.zerbini@gmail.com (mieli premiati: 1)



Soleterra di Luca Serri

Via Viazza, 150 - Soliera (MO)
3396656202 - luca.serri.mo@gmail.com (mieli premiati: 1)

Parma

Apicoltura Sichel

Via Carmignani, 18 - Parma (PR)
3402665377 - apiculturasichel@gmail.com (mieli premiati: 2)

Azienda Agricola Maestà Manini di Roncai Cosetta

Via Matteotti, 27 - San Polo - Torrile (PR)
3402474212 - maesta.manini@gmail.com (mieli premiati: 3)

Azzolini Luca

Via Lino Marchi, 39a - Medesano (PR)
3389650126 - luca.azzolini1968@gmail.com (mieli premiati: 1)

Fa.Ce. Odv - Ets Parma

Via Martinella 86 - Parma (PR)
3351920830 - gulli.salsi@gmail.com (mieli premiati: 1)

La Martinessa

via gabbiano, 1 - Noceto (PR)
3387738841 - lamartinessa@gmail.com (mieli premiati: 1)

Piacenza

Apicoltura Il Porticone di Concarì Chiara

Via Palazzo Porticone, 3 - Loc. Campremoldo Sotto - Gragnano Trebbiense (PC)
3293616919 - apiporticone@gmail.com (mieli premiati: 1)

Ravenna



Apicoltura Rondinini

Via Accarisi, 120 - Pieve Cesato - Faenza (RA)
3393007780 - domenico.rondinini@gmail.com (mieli premiati: 3)

Granfavo Società Agricola s.s.

Via Rio Chiè, 20 - Brisighella (RA)
3383995860 - info@apicolturagranfavo.it (mieli premiati: 1)

Reggio Emilia

Allodi Apicoltura

Via Cavour, 4 - Cavriago (RE)
3469664012 - allodi.apicoltura@gmail.com (mieli premiati: 4)

Apicoltura "La Mielitosa"

Via delle ambrogine 11/1 - San Polo d'Enza (RE)
3485502202 - tosmail@libero.it (mieli premiati: 1)

Apicoltura Ligabue

Via Grande, 49 - Poviglio (RE)
3935974453 - gianfranco.ligabue@gmail.com - apiculturalligabue.com
(mieli premiati: 1)



Az. Agr. Crilli di Freddi Davide

A. Vacondio 5/2 - Reggio Emilia (RE)
3480337030 - dvdreddi@gmail.com (mieli premiati: 1)

La Valle del Miele

Via Milanello, 3 - Gattatico (RE)
3475775944 - lavalledelmiele@gmail.com (mieli premiati: 2)

Rimini



Società Agricola L'Oro del Daino

Via Montespino, 2808 - Mondaino (RN)
info@lorodeldaino.it - www.lorodeldaino.it (mieli premiati: 1)

FRIULI VENEZIA GIULIA

Gorizia



Apicoltura "Silvan" di Ferfoja Silvan

Via XXV Aprile, 10 - Doberdò del Lago (GO)
3405672630 - silvan.ferfolja@yahoo.it (mieli premiati: 1)

Apicoltura Treffer

via Paolo Diacono 32 - Gorizia (GO)
3808619069 - apicoltura.treffer@gmail.com (mieli premiati: 1)

Pordenone

Il Miele Dei Roncs

Località Sottocolli, 24 - Castelnovo del Friuli (PN)
3331346891 - roncs.prodotti@yahoo.com (mieli premiati: 1)

Trieste

Apicoltura Čebelarstvo Košuta

Strada Del Friuli, 463 - Trieste (TS)
3406002650 - go87@libero.it (mieli premiati: 1)

Udine



Azienda Agricola Andrea D'Orlando

Piazza Mercato, 18/A - Villa Santina (UD)
3886056591 - andreadorlando@yahoo.it (mieli premiati: 1)



Carnia Dolci Stagioni

Via Betania, 19 - Tolmezzo (UD)

3299724900 - zaninimaurizio1958@icloud.com (mieli premiati: 1)

LAZIO

Frosinone

Giovanni De Santis

Piazza degli angeli - Trevi nel Lazio (FR)

3491506973 - Gds0988@gmail.com (mieli premiati: 1)

Latina

Apicoltura Ziniti

Corso del popolo 58 - Minturno (LT)

3450232912 - apiculturaziniti@gmail.com (mieli premiati: 3)

Roma

Apicoltura Bertuola

Via dello Scopiglieto 10 - Formello (RM)

3921940054 - massimo@apiculturabertuola.it (mieli premiati: 1)



Apicoltura Rinaldi

Via dell'Armellino, 58 - Anzio (RM)

3939064148 - mirkorinaldi1975@gmail.com (mieli premiati: 2)

Azienda Agricola Il Fuco e l'Operaia di Federica Lops

via dell'infernaccio 13 - Cerveteri (RM)

3492978829 - fuco.operaia@gmail.com (mieli premiati: 1)

LIGURIA

Imperia



Le Api di Airole

Via Repubblica n1 - Airole (IM)

3477231369 - fabrizio.zagni@tiscali.it (mieli premiati: 1)

Numero 1 di Andrea Romano

Strada Punta Porrine 42 - Ospedaletti (IM)

3407774431 - numerounomiele@gmail.com (mieli premiati: 1)

La Spezia

Apicoltura Ribaditi

Località Santa Maria, 44 - Calice al Cornoviglio (SP)

3286726264 - info@apiculturaribaditi.it (mieli premiati: 1)

Nettare del Golfo

Via Borgo Mitiliano 19 - Vezzano Ligure (SP)
3920453652 - nettaredelgolfo@gmail.com (mieli premiati: 1)

LOMBARDIA

Bergamo

Apicoltura Baita Del Sole

Via Donico 6 - Castione della Presolana (BG)
3335994955 - pietro.zucchelli06@gmail.com (mieli premiati: 1)



Azienda Agricola Ronchello

Via Tezzi Bassi, 8 - Gandellino (BG)
3891919765 - info@mieleronchello.com (mieli premiati: 2)

Brescia

Apicoltura Boni S.R.L.

Via Gaine, 3 - Bedizzole (BS)
info@apiculturaboni.it (mieli premiati: 2)

Apicoltura Del Ronco di Vilma Gheda

Via P.O. Marcolini 92/C - Lonato del Garda (BS)
3381937747 - vilmagheda@tiscali.it (mieli premiati: 1)

Apicoltura L' Ape Gaia di Ghitti Alessandro

Via Campicello 41 - Sale Marasino (BS)
3386686432 - apegai2013@gmail.com (mieli premiati: 2)

Apicoltura Marchiori Davide

Via Fibbia 7 - Villanuova sul Clisi (BS)
3404785380 - daviderietto@libero.it (mieli premiati: 3)

Apicoltura Mombelli - Facchinetti

Via L.Tacci, 28 - Quinzano d'Oglio (BS)
3477510922 - info@mielimombelli.it - www.mielimombelli.it (mieli premiati: 1)

Apicoltura Paganini

Via XXV Aprile, 7 - Calvisano (BS)
3406326536 - vmanassi@hotmail.com (mieli premiati: 1)

Le Delizie dell'Alveare

Via Puccini 32 - Pian Camuno (BS)
3478640672 - info@deliziealveare.it (mieli premiati: 1)

Cremona

Apicoltura Solemiele

Via Luciano Manara 18 - Pandino (CR)
3285443910 - manuelmanelli83@gmail.com (mieli premiati: 2)



Apicoltura Zipoli di Balarini Ancilla

Via Roma, 4 - Romanengo (CR)

3333722276 - info@apiculturazipoli.it - www.apiculturazipoli.it (mieli premiati: 8)

Gian Paolo Foina

Via Beisolchi, 51/A - Ostiano (CR)

3355665690 - gpfoina@gmail.com (mieli premiati: 1)

Riboli Alessandro

Via Colombara, 1 - Campagnola Cremasca (CR)

3496799119 - ale.ribo@hotmail.it (mieli premiati: 1)

Lecco

Az. Agr. e apicoltura di Ravasi Vincenzo

Via Statale 165 - Merate (LC)

3333580832 - ordiniapicolturaravasi@gmail.com (mieli premiati: 1)



Azienda Agricola Chelidonia S.S.

Via Ostizza 10 - Montevicchia (LC)

3339471633 - chelidoniamiele@gmail.com (mieli premiati: 1)

Miele Astorino

Via di Era 18/2 - Mandello del Lario (LC)

3397113465 - info@mieleastorino.it - www.mieleastorino.it (mieli premiati: 4)

Lodi

Cera Una Volta... di Spazzini Matteo

Via Sant' Angelo n 4 - Lodi (LO)

3351481250 - apiculturaceraunavolta@outlook.it (mieli premiati: 1)

Mantova

“La Beffa” di Monica Gerola

Via Po San Giacomo - San Nicolò, 15/B - Bagnolo San Vito (MN)

3479248444 - monicalabeffa@gmail.com (mieli premiati: 1)



Apicoltura Borgo Abate

Via Guado Malpensata 1/a - Ceresara (MN)

3470531258 - info@borgoabate.it (mieli premiati: 1)

Bee-Fruit I Frutti dell'Ape

Via Don Minzoni, 35 - Castellucchio (MN)

3386913410 - beefruit.ifruttidellape@gmail.com (mieli premiati: 1)

Milano

Comunità dei ss. Pietro e Paolo

Loc. Cascinazza (Gudo Gambaredo) - Buccinasco (MI)
0245708526 - info@birracascinazza.it (mieli premiati: 1)

Pavia

Ape Lolla

Casale Lolla, 1 - Inverno e Monteleone (PV)
334 6469436 - apelolla@gmail.com (mieli premiati: 1)



Azienda Agricola Campo Giardino

Via Arcipretura, 10 - Cervesina (PV)
3487449546 - campogiardino@libero.it (mieli premiati: 1)

Cascina Mirani S.R.L.

Località Cascina Mirani, 8 - Zavattarello (PV)
3356120236 - filippo@cascinamirani.com (mieli premiati: 1)

Piccoli Mieli

Loc. Casa Stefanone 8 - Zavattarello (PV)
3667351679 - amanda.werger@gmail.com (mieli premiati: 1)



Soc. Agr. Nipoti Fontana S.S.

Caduti 138 - Zinasco (PV)
3335205359 - nipotifontana.s@gmail.com (mieli premiati: 1)

Sondrio

Oliver Gatti Apicoltura

Via Piatta, 7 - Castione Andevenno (SO)
3289389868 - ilgattodellaspeluga@gmail.com (mieli premiati: 1)

Varese

Apicoltura Limido di Viviana e Alessandro Limido s.s.

Via Risorgimento, 57 - Oggiona con Santo Stefano (VA)
3496477654 - limidomiele@alice.it (mieli premiati: 1)

MARCHE

Ancona

Az. Agricola il Principino

S.G. Battista 27 - Arcevia (AN)
3939097323 - info@ilprincipino.eu (mieli premiati: 2)



L'alveare di Jacopo Brunetti

Via Brodolini, 25 - Serra de' Conti (AN)
3408799433 - lalveare.brunetti@gmail.com (mieli premiati: 2)

Ascoli Piceno

S.A. Clorinda Caucci Sabatini S.S. "La Maison des Abeilles"
Via Cerreto 34a - Venarotta (AP)
3805883005 - secondoluigi2003@libero.it (mieli premiati: 3)

Fermo



Azienda Agricola Bernetti Sebastiano

Via A. Girardi 51 - Fermo (FM)
3355343176 - sebastiano.bernetti@gmail.com (mieli premiati: 1)

Pesaro e Urbino

Agriblu di Andreani Simona

Via Mincio 2-G - Fermignano (PU)
3475707318 - andreanisimona@live.it (mieli premiati: 1)

Apicoltura Montalfoglio di Enrico Mencarelli

Via G. Marconi, 21 - Pergola (PU)
3333868105 - enrico.mencarelli@outlook.com (mieli premiati: 2)



C'era Una Volta

Via San Giorgio, 34 - Urbania (PU)
3398290364 - splendentenatura@gmail.com (mieli premiati: 1)

MOLISE

Campobasso

Apicoltura Nazario Fania

Vico Muro Rotto, 15 - Montagano (CB)
3663004355 - info@mieledelmolise.com (mieli premiati: 1)



Apicoltura Riccardo Lanni

Via Scipione di Blasio 1 - Morrone del Sannio (CB)
3406524561 - richardlanni97@gmail.com (mieli premiati: 2)

PIEMONTE

Alessandria

Apicoltura Santese di Luca Santese

Via Felice Cavallotti, 53 - Novi Ligure (AL)
3661754566 - luca.santese@yahoo.it (mieli premiati: 1)

Az. Apistica Sciutto Andrea Apicoltura La Volpina

Via Della pieve 9 - Molare (AL)
3388701004 - sciuttoandrea@tiscali.it (mieli premiati: 1)



Azienda Agricola Biologica Apicoltura Poggio di Voci Eugenia

Reg. Ratè, 4 - Denice (AL)
apiculturapoggio@virgilio.it (mieli premiati: 1)

Dispensa delle api di Masini Margherita

Loc. Vanzelle 8 - Vignole Borbera (AL)
3401418447 - marghe.masini@gmail.com (mieli premiati: 1)

Asti



Apicoltura Vallera di Davide Bosio

Località Vallera sul Bricco, 8 - Cunico (AT)
info@apiculturavallera.it (mieli premiati: 1)



Azienda Agricola Polyagrinova

Via Francesco Vercelli, 27 - Camerano Casasco (AT)
3206071413 - info@polyagrinova.com (mieli premiati: 5)



Chiri Marco

Borgo Bianchi, 185 - Villanova d'Asti (AT)
3394739724 - info@marcochiri.it - www.marcochiri.it (mieli premiati: 6)

Il Miele di Laura G.

Via Degiani, 25 - Portacomaro (AT)
3888834418 - lauragavello@hotmail.com (mieli premiati: 2)

La Piccola Mieleria di Kristian Merlone

Borgata Stradella 6 - Refrancore (AT)
3484532245 - lapiccolamieleria@gmail.com (mieli premiati: 1)

Biella

Apicoltura Biellese

Via Eugenio Bona, 117 - Sordevolo (BI)
3299621677 - apiculturabiellese@gmail.com (mieli premiati: 1)

Apicoltura Lissi Salussoglia Graziella di Zerbola Alessandro

Via Garibaldi, 2 - Cerrione (BI)
3204641853 - alezerbola@gmail.com (mieli premiati: 4)

Apicoltura Vaglio Andrea

Via per Tollegno, 6 - Biella (BI)
3384703296 - info@apiculturavaglio.it (mieli premiati: 1)



Azienda Agricola L'Ape Bio di Canova Elisa

Fraz. Valle Regione Croce 8 - Pralungo (BI)
3395956667 - elicanova@gmail.com (mieli premiati: 1)



La mel dal medic

Frazione Barbero 2/E - Trivero (BI)
3347779085 - sizzano@libero.it (mieli premiati: 1)

Le Cinque Api d'Oro

Via Don Fava 55 - Coggiola (BI)

3480779238 - Lecinqueapidoro@gmail.com (mieli premiati: 1)

Cuneo

Apicoltura Bertaina

Piazza Vermenagna 7b - Vernante (CN)

3478547763 - lbertaina6@gmail.com (mieli premiati: 1)

Az. Agr. Gat Dus

Via Torino 192 - Dogliani (CN)

3334472142 - info@gatdus.com (mieli premiati: 1)

Az. Agr. R'Era 'D Minot Ssa

Loc.Oggera 46/BIS - Monteu Roero (CN)

3338557317 - info@reradminot.it (mieli premiati: 1)

Azienda Agricola Pelissero

Str. Terrapini, 27 - Bra (CN)

3474598642 - pelisseropaola@alice.it (mieli premiati: 2)

La cella reale

Frz.san giovanni 88 cherasco - Cherasco (CN)

3393058134 - p.rocca92@gmail.com (mieli premiati: 1)

Miele di Borgata Cascinetta

via Sant'Anna 123 - Bernezzo (CN)

3398153680 - mielediborgatacascinetta@gmail.com (mieli premiati: 1)

Novara



Apicoltura Miele Reale di Montevero Romualdo

Via Fratelli Castaldi, 7 - Cureggio (NO)

3479696898 - info@mielereale.it (mieli premiati: 10)



Apicoltura Mieli Fa.Bio

Via Valsesia, 2 - Oleggio (NO)

3397637722 - fabiopaternostro@live.it (mieli premiati: 2)



Az. Agr. Coppola Daniele

Vicolo Santa Maria17 - Suno (NO)

3388155757 - danicoppola@live.it (mieli premiati: 2)



Imazio di Imazio Alberto

Via Novara, 94 - Ghemme (NO)

3355837822 - agrimazio@gmail.com (mieli premiati: 1)



Torino



Apicoltura Bee Slow di Emiliano Barbato

Via Mondoni, 47 - San Germano Chisone (TO)

3283410937 - info@bee-slow.com (mieli premiati: 4)



Apicoltura Canavesana di Deborah Caserio

Via Corte D'Assise, 21 - Ivrea (TO)

3355733928 - caserio@apicolturacanavesana.it - www.apicolturacanavesana.it
(mieli premiati: 5)



Apicoltura Le Querce

Reg. Vigna Granda, 2 - Azeglio (TO)

3476580854 - info@apicolturalequerce.it (mieli premiati: 1)

Azienda Agricola Nettare

Frazione Fila, 136 - Castellamonte (TO)

3381233555 - apicoltura.tosco@gmail.com (mieli premiati: 1)

Azienda Agricola Valli di Miele s.s. di Gorgellino e Morra

Via VIII maggio, 2 - Chiusa di San Michele (TO)

3457796398 - vallidimiele@gmail.com (mieli premiati: 4)

Azienda Apistica Bianco Mario

Via Morteo, 20 - Caluso (TO)

contatti@mieleitalia.com (mieli premiati: 1)

Capre e Cavoli Sas

Via Cuornè 14 - Borgiallo (TO)

3384662632 - capreecavoli.borgiallo@gmail.com (mieli premiati: 2)



Maritano Cap

Via Sacra di San Michele, 94 - Giaveno (TO)

3381950079 - info@maritanocap.it (mieli premiati: 1)



Matteo Darò

Via Sestriere, 6 - Frazione Duc - Prigelato (TO)

3355853658 - daro.apicoltura@gmail.com (mieli premiati: 2)



Miemole di Zoccolan Stefano

Via XXIV maggio, 23 - Vinovo (TO)

3356570109 - miemole@libero.it (mieli premiati: 2)

Nangeroni Andrea

Via Lombarda 9/a - San Secondo di Pinerolo (TO)

3441180610 - andrea.nange@libero.it (mieli premiati: 1)

Verbano-Cusio-Ossola

Apicoltura Biscuola Andrea

Via Napoli, 14 - Oggebbio (VB)

3382411894 - bisgt@tiscali.it (mieli premiati: 2)



Apicoltura Prina di Prina Giacomo

Via Roma 11 - Baceno (VB)

3493560540 - info@apicolturaprina.it (mieli premiati: 1)

Vercelli

Apicoltura Sacco Dario e Figli

Via Fossale comunale 12 - Alice Castello (VC)
3490872872 - apiculturasacco@gmail.com (mieli premiati: 2)

PUGLIA



Bari

Az. Agricola Lucia Lamonaarca
Zona Rurale 41/D - Ruvo di Puglia (BA)
3383474552 - azienda.lamonarca@libero.it - www.apiculturalamonaarca.it
(mieli premiati: 1)



Azienda Apistica "L'Ape nell'Orto"

Via Lucera 19/P - Altamura (BA)
3293289975 - infolapenellorto@libero.it (mieli premiati: 3)

Lato Verde

Via Alcide de Gasperi 10 - Locorotondo (BA)
3345742900 - latoverde@gmail.com (mieli premiati: 2)

Masseria Redenta S.S.A.

SS 96 Km 86,850 - Altamura (BA)
3394971452 - info@masseriaredenta.it (mieli premiati: 1)

Brindisi



Apicoltura Alveare Bianco

Contrada San Lorenzo, 19 - Ostuni (BR)
3928082738 - mariadonnaloia90@gmail.com (mieli premiati: 2)

Foggia

Apicoltura Fratelli Anzivino

Contrada moacara 1 - Orsara di Puglia (FG)
3496126236 - Agricolaanzivino@libero.it (mieli premiati: 2)

Mieli Papagna dal 1957

Via Barletta 4/B - Manfredonia (FG)
3505880265 - info@mielipapagna.com - www.mielipapagna.com
(mieli premiati: 1)

Lecce

Apicoltura Alemanno

Via G. Pepe, n.41 - Copertino (LE)
3285826860 - saverioalemanno@hotmail.it (mieli premiati: 2)

Apicoltura Apàro

Via Umberto I, 183 - Collepasso (LE)
3928288822 - federicagianfreda@hotmail.com (mieli premiati: 1)

Az. Agricola Miele di Gigi di Rizzo Luigi

via antonio meucci snc - San Cassiano (LE)
3282722900 - giggirizzo@gmail.com (mieli premiati: 3)

Corrado Martella

Madonna di Loreto - Tricase (LE)
3282591625 - corrado.martella@gmail.com (mieli premiati: 1)

De Micheli Vito Carmelo

Via Cremona, 60 - Casarano (LE)
3285317247 - vitocdm@gmail.com (mieli premiati: 1)

Miele Selvaggi S.R.L.

Via Michelangelo Schipa, 8 - Lecce (LE)
3280249472 - info@mieleselvaggi.it (mieli premiati: 2)

Pantaleo Martella

Via Del Ginepro 8 - Lecce (LE)
3209550297 - salentomiele@libero.it (mieli premiati: 1)

Società Agricola Il Girasole

Via d.Alighieri 3 - Carmiano (LE)
3397010363 - ilgirasole.marco@gmail.com (mieli premiati: 2)

Taranto**Az. Agr. Ilaria Bisceglie**

C.da Grassitello 14 - Martina Franca (TA)
3496198722 - leil_73@live.it (mieli premiati: 1)

Azienda Agricola Miele dei Trulli

Zona B, 272 - Martina Franca (TA)
3348539503 - nico.masciulli@gmail.com (mieli premiati: 1)

Mr. Bee

Corso Umberto I 49/A - Sava (TA)
3478181252 - misterbeeitalia@hotmail.com (mieli premiati: 1)

REPUBBLICA DI SAN MARINO**San Marino****Apicoltura Giannini di Giannini Athos**

Via Biagio di Santolino, 11 - San Marino (RSM)
info@apicolturagiannini.com (mieli premiati: 3)

Azienda Agricola Gessica Lanzi

Strada Cardio, 86 - Serravalle (RSM)
3331321833 - m.raschi@hotmail.it (mieli premiati: 1)

SARDEGNA

Nuoro

Alpigiano Nicola

Località Testimonzos - Nuoro (NU)
3273264459 - margio74@hotmail.com (mieli premiati: 3)



Apicoltura Izazu

località Arele - Austis (NU)
3273264459 - linacugusifonni@tiscali.it (mieli premiati: 1)

Azienda Agricola Ruiu Alba

Via F. Petrarca 9 - Ottana (NU)
3357099680 - brasuseb@msn.com (mieli premiati: 1)

Azienda Agricola Tupponi Simona

via donatori di sangue, 37 - Nuoro (NU)
3348836196 - v.tupponi58@gmail.com (mieli premiati: 2)

Impresa Agricola Pinolà di Lai Giuseppe

Loc. Marreri - Curulai - Nuoro (NU)
3386402664 - pinolai@hotmail.it (mieli premiati: 1)

Miele D'Ogliastra di Giovanni Arzu

Via Bari 1 - Lotzorai (NU)
3280534535 - mieledogliastra@gmail.com (mieli premiati: 2)

Orodurche - Impresa Individuale

Via Stazione 98 - Bolotana (NU)
3470874438 - angelo.ortu71@gmail.com (mieli premiati: 1)

Roberto Arru

Via Limbara 9 - Austis (NU)
3404098375 - apicoltura.ra@gmail.com (mieli premiati: 1)

Oristano

Apinath

Località Masongiu - Marrubiu (OR)
3283136220 - abai@tiscali.it (mieli premiati: 3)



Azienda Agricola Arbarèe

Località San Giuliano, 1 - Simaxis (OR)
3293341551 - info@arbaree.com (mieli premiati: 2)

Il Signor Miele

Via dei Mezzadri 26 - Arborea (OR)
3313656415 - signor79@tiscali.it (mieli premiati: 1)

Paolo Serra

Via Giussano, 32 - Terralba (OR)
3476004825 - paoloserra67@tiscali.it (mieli premiati: 4)

Sassari

Apicoltura Pala

Via La Piana, 4 - Loiri Porto San Paolo (SS)
3387077638 - apicolturapala@tiscali.it (mieli premiati: 1)

Apicoltura Ruiu

Via Enrico Berlinguer 11 - Olbia (SS)
3396128140 - amsicora74@tiscali.it (mieli premiati: 1)

Apistela

Via santa chiara 7/C - Olbia (SS)
3476015821 - ste-pi@live.it (mieli premiati: 1)

Azienda Agricola Ghisu Gian Martino

Via Pais Serra, 12 - Alà dei Sardi (SS)
3393598772 - ghisu.gm@libero.it (mieli premiati: 3)

Ditta individuale Mustazzu Maria Lucia

Via Colombo 3 - Alà dei Sardi (SS)
3290928117 - letregoccedoro@gmail.com (mieli premiati: 2)

Sud Sardegna

Anna Maria Cabiddu Cuore di Mulargia

Via Cagliari, 5 - Siurgus Donigala (SU)
3400545553 - annamariacab@gmail.com (mieli premiati: 1)

Apicoltura Isca e Muras

Via IV novembre, 3 - Barumini (SU)
3201110790 - marinconcu@tiscali.it - www.baruminimiele.com (mieli premiati: 3)

Apicoltura Mauro Lai

Via Municipio, 8/10 - Ballao (SU)
3339221466 - mieleballao@tiscali.it (mieli premiati: 1)

Apicoltura Piras di Nicola Piras

Via Sulis, 97 - Villaputzu (SU)
3282839720 - apicolturapiras@email.it (mieli premiati: 1)

Apicoltura S'Abioi

Via del calabrese, 20 - Narcao (SU)
3479746657 - giacomo.santus@tiscali.it (mieli premiati: 3)

Apiflora

Via Mazzini, 7 - Carbonia (SU)
3406842326 - apiflora@tiscali.it (mieli premiati: 3)

Azienda Apistica Monte Tamara di Luca Lai

Via brigata sassari snc - Nuxis (SU)
3492579548 - luca.lai83@yahoo.it (mieli premiati: 7)



Azienda Apistica Oasi delle Api

Via Venezia n.87 - Iglesias (SU)
3298069590 - giovanni.arras@tiscali.it (mieli premiati: 1)



Deidda Valerio

Via Scuole 22 - Villacidro (SU)
3469762903 - deiddavalerio@yahoo.it (mieli premiati: 2)

Su Puleu di Mariangela Cuccui

Via Marconi, 28 - Mandas (SU)
3291892991 - cu.mariangela@tiscali.it (mieli premiati: 1)



Terrantiga Op Apicoltori Sardi

Strada Provinciale 4 km 12 - San Sperate (SU)
direzione.terrantiga@gmail.com (mieli premiati: 2)

SICILIA



Agrigento

Azienda Agricola Di Lauria

Via archeologica 116 - Naro (AG)
3284450781 - apicolturadilauria@hotmail.it (mieli premiati: 1)

Messina



Apicoltura Colicchia Salvatore

Contrada San Filippo - Furnari (ME)
3387015183 - salvatorecolicchia@tiscali.it (mieli premiati: 1)

Mieli Siciliani Soc.Cop.

viale Roma 23 - Tripi (ME)
3298664620 - a.cautela@live.it (mieli premiati: 2)

Palermo

Apicoltura Cannella di Cannella Giovanna

Guardia N.1 - Corleone (PA)
3914896740 - apiculturacannella@gmail.com (mieli premiati: 1)

Apicoltura Di Miceli

Via Rocco Chinnici, 10 - Termini Imerese (PA)
3381985439 - mielidiscicilia@gmail.com (mieli premiati: 2)

Apicoltura San Giorgio di Nicola Campagna

Via San Michele, 5 - Prizzi (PA)
3298935951 - nicolacampagna@rocketmail.com (mieli premiati: 1)



Azienda Agricola Giuseppe La Mantia

Via Micciulla, 26 - Palermo (PA)
3387553125 - compippo@inwind.it (mieli premiati: 3)

**Azienda Sapienza Sergio**

Via Villafranca, 26 - Altofonte (PA)
3283168910 - apisapienza@gmail.com (mieli premiati: 1)

Azienda apistica Bruno Siragusa

Via Colonnello Antonino Frascaona', 1 - Palermo (PA)
3297196083 - brunosiragusa@hotmail.it (mieli premiati: 1)

Giovanni Caronia

Corso Calatafimi, 1041 - Palermo (PA)
3286252438 - giovanni.caronia@libero.it (mieli premiati: 1)

Giuseppe Maniaci

Via Cristoforo Colombo, 136 - Terrasini (PA)
3209096752 - giuseppe.maniaci@unipa.it (mieli premiati: 1)

Sauro Santo (Mandralisca Miele)

C.da Mandralisca snc - Gangi (PA)
3387058388 - santosauro@gmail.com (mieli premiati: 2)

Siracusa**Apicoltura Timparossa**

C.da Timparossa - Noto (SR)
3883223102 - sele_cass@hotmail.it (mieli premiati: 1)

Azienda Agricola Apicoltura Pappalardo

Via Roma, 96 - Floridia (SR)
3392611178 - francescopappalardo.api@gmail.com (mieli premiati: 3)

Azienda Agricola Leone Adele

C.da Sarculla - Noto (SR)
3209772573 - adeleleone1968@yahoo.it (mieli premiati: 3)

Azienda Agricola Milluzzo di Sebastiano Milluzzo

Via Grimaldi, 76/C - Canicattini Bagni (SR)
3394247801 - sebamilluzzo@alice.it (mieli premiati: 2)

**L'Essenza degli Iblei di Uccello Alfredo**

Via Magenta, 227 - Canicattini Bagni (SR)
3201665064 - info@essenzadegliiblei.com (mieli premiati: 1)

**Le Api dell'Aurora di Pandolfo Giusy**

Via 1 Maggio n.6 - Sortino (SR)
320683127 - giusi.p.89@live.it (mieli premiati: 1)

**Xiridia Miele**

Via G. Greco, 46 - Floridia (SR)
3392691711 - rosa.sutera@alice.it (mieli premiati: 2)



Trapani

Az. Agr. Sottile Francesca Maria

Segesta 81 - Buseto Palizzolo (TP)
3925134085 - frasottile@alice.it (mieli premiati: 1)



Miele Siciliano

Piazza Regina Margherita 34 - Castelvetro (TP)
3381440789 - salluzzo@gmail.com (mieli premiati: 1)

TOSCANA

Firenze



Il Germoglio

Via delle mimose, 5 - Firenze (FI)
3405843671 - 3monfra@tiscali.it (mieli premiati: 1)

Grosseto

Az. Agr. Le Vigne

Pod. Le Vigne N.39 Montenero D'Orcia - Castel del Piano (GR)
3294551892 - biolevigne@gmail.com (mieli premiati: 2)

Le Api di Cris

Strada Della Giannella, 68 - Orbetello (GR)
3421432880 - leapidicris@gmail.com (mieli premiati: 1)



Podere Manicone

Zona Scalabrelli 13 Montiano - Magliano in Toscana (GR)
3409382029 - poderemanicone@gmail.com (mieli premiati: 1)

Lucca

Apicoltura Gelli Sara

Via dei Marmi 48 - Viareggio (LU)
3473116917 - apicolturagellisara@gmail.com (mieli premiati: 1)

Apicoltura Il Castello

Località Castello, 3 - Filicaia - Camporgiano (LU)
3204691103 - mieledelcastello@yahoo.it (mieli premiati: 1)

Azienda Agricola "Il Colletto" di Ricci Simona

Località Maracci, 50 Monsagrati - Pescaglia (LU)
3473126994 - apicolturailcolletto@gmail.com (mieli premiati: 1)

Azienda Agricola Il Goccio di Stefano Da Tofori

Via Lombarda, 115 - Lammari - Capannori (LU)
3474095145 - azienda.ilgoccio@gmail.com (mieli premiati: 1)

Terre di Lucchesia

Via dell'Acquarella Trav.I 134/F - Lucca (LU)
3294274166 - Giulianijacopo098@gmail.com (mieli premiati: 1)

Pisa

Cristian Grossi

Via del Tiglio, 91 - Calcinaia (PI)
3356927160 - cristian.grossi73@gmail.com (mieli premiati: 1)

Il dolce ronzo

Piazza Cavallotti 13 - Calci (PI)
3498143966 - Airin.angius@gmail.com (mieli premiati: 1)

Pistoia

Azienda Agricola Il Contadino

Via Mattarella 93 - Monsummano Terme (PT)
3476245188 - toninocontadino@hotmail.it (mieli premiati: 1)



Azienda Agricola Maccioni Piero

Via Biccimurri, 1298/A - Larciano (PT)
3403482520 - az.agr.maccionipiero@gmail.com (mieli premiati: 5)



Prato

L'Ape d'Oro

Via Bolognese nord n56, loc. Falconi Sasseta - Vernio (PO)
3385243264 - catia.tog62@gmail.com (mieli premiati: 1)



Società agricola Apisticamente SS

Via della Repubblica 22 - Vernio (PO)
3395825324 - info@apisticamente.it (mieli premiati: 3)

TRENTINO ALTO ADIGE

Trento



Apicoltura Biologica Bolognani

Via Masi di Sopra, 29 - Cavedine (TN)
3282824718 - info@apicolturabolognani.it (mieli premiati: 1)

Apicoltura Facchinelli Ssa

Via Clinga 32/8 - Lavis (TN)
3474182673 - apicoltura.facchinelli@gmail.com (mieli premiati: 1)

Apicoltura Helianthus

Via Mameli 6 - Arco (TN)
3385996480 - pesaresi.emanuele@gmail.com (mieli premiati: 1)

Apicoltura La Mié

Via Nazionale 19/A - Imer (TN)
3476075069 - matteodoffsotta@gmail.com (mieli premiati: 1)

Apicoltura Luigina Maccani

Via Sorn 8 - Predaia (TN)
3333113491 - luiginamaccani@libero.it (mieli premiati: 1)



Apicoltura Botton d'Oro

Via Cartiere 60 - Riva del Garda (TN)



3482640290 - massimocristoforetti7@gmail.com (mieli premiati: 4)

Azienda Agricola Melchiori Giancarlo

Via San rocco 5 a - Predaia (TN)

3407027604 - giancarlomelchiori@gmail.com (mieli premiati: 1)

Azienda Apistica Risatti Oreste

Via Tremosine, 14 - Ledro (TN)

3406000165 (mieli premiati: 1)

Claudio Chini

Via Trento, 72/c - Cles (TN)

3299060196 - claudiochini54@gmail.com (mieli premiati: 1)

Francesco Moratti

Via di Orsalè, 16 - Croviana (TN)

3282117358 - franz.moratti@libero.it (mieli premiati: 1)

Mieli Thun - Andrea Paternoster SSA

Via Conte Zdenko Thun 8 - Ton (TN)

3454537144 - rosmarino@mielithun.it - www.mielithun.it (mieli premiati: 2)

Roberto Inama

Via Sorini 8 - Predaia (TN)

3493526907 - inamaroberto@gmail.com (mieli premiati: 2)

UMBRIA

Perugia



Apicoltura Galli

Via Baldeschi, 14/03 - Corciano (PG)

3477650133 - info@apicolturagalli.it - www.apicolturagalli.it (mieli premiati: 4)

Apicoltura Santi

Vocabolo San Sisto Primo n.55 - Marsciano (PG)

3926501343 - Apiculturasanti@gmail.com (mieli premiati: 2)



Azienda Agricola A. Boschetti

Via Montepincio, 8 - Spoleto (PG)

3293916389 - andreaboschetti82@gmail.com (mieli premiati: 1)

Brioapi

Via mons. C. Pagani 7 - Città di Castello (PG)

3339699696 - andreabuschi9333@gmail.com (mieli premiati: 1)

VALLE D'AOSTA

Aosta



Apicoltura Corradi

Via Giardini 23 - Verrès (AO)

3452117309 - apiculturacorradi@gmail.com (mieli premiati: 4)

Apicoltura Luboz Attilio

Loc. Pelon, 4 - Saint-Pierre (AO)

3491015902 - luboz.attilio@libero.it (mieli premiati: 3)

Azienda Agricola Maison Brenla

Fraz. Biolley 41 - Morgex (AO)

3284053976 - maisonbrenla@gmail.com (mieli premiati: 1)

Marco Lambert

Via Tharençan, 1/4 - Pollein (AO)

3492862884 - lambert.marco@gmail.com (mieli premiati: 2)

Paonessa Salvatore Apicoltura

Loc. Petit Pollein, 9 - Pollein (AO)

3277863399 - s.paonessa@yahoo.it (mieli premiati: 1)

VENETO

Belluno



Agostini Celestino

Via Villagrande, 20 - Colle Santa Lucia (BL)

3471033814 - c.agostini@mieleagostini.it (mieli premiati: 1)

Apicoltura De Candido Lorenzo

Via Udine, 40 - Santo Stefano di Cadore (BL)

3484562990 - apicoltura.ldc@gmail.com (mieli premiati: 3)

Apicoltura Pervinca

Via Monte Grappa, 318 - Belluno (BL)

3494715644 - zibiester@libero.it (mieli premiati: 3)

Az. Agr. Biologica "La Sloda"

Via Sant'Andrea, 20 - Val di Zoldo (BL)

3288420433 - lasloda@hotmail.com (mieli premiati: 1)



Bioapicoltura Nonna Giovannina

Via marmarole 26 - Calalzo di Cadore (BL)

3280987419 - biononnagiovannina@gmail.com (mieli premiati: 1)



La Piccola Arnia

Via Morzanch, 13 - Santa Giustina (BL)

3342362673 - claudio1000fiori@gmail.com (mieli premiati: 2)

Verona

Apicoltura 2M

Via Postuman 48 - Mezzane di Sotto (VR)
3498850247 - matteo.mosconi88@gmail.com (mieli premiati: 1)



Apicoltura Campagnari Luca

Via Crosara, 10 - Castelnuovo del Garda (VR)
3462393989 - info@mielecampagnari.it (mieli premiati: 1)



Apicoltura Lucato

Via San Salvaro 16 - Legnago (VR)
3389330535 - aramis.lucato@yahoo.it - www.apiculturalucato.it (mieli premiati: 3)

Vicenza

Apicoltura ACM

Via IV Novembre, 145 - Sovizzo (VI)
3398287482 - corato.apicoltura@gmail.com (mieli premiati: 1)

Apicoltura Pizzato Michele

Via Sisemol 55 - Marostica (VI)
3401449245 - apicoltore68@gmail.com (mieli premiati: 1)

Biolo di Biolo Enrico

Via Parnese, 32 - Chiampo (VI)
3474744275 - enrico@biolo.eu (mieli premiati: 1)



Giampaolo Meggiolaro

Via Tufi, 13 - Montecchio Maggiore (VI)
gmeggiolaro@alice.it (mieli premiati: 1)

Marcello Meggiolaro

Via Campestrini, 43 - Montecchio Maggiore (VI)
3492920232 - marcello.meggiolaro@gmail.com (mieli premiati: 1)

Silvano Biolo

Via Parnese, 28 - Chiampo (VI)
3337659669 - silvano@biolo.eu (mieli premiati: 1)



Terracolta, azienda agricola biologica di Trentin Massimo

Via dell'Alpino 18 - Brendola (VI)
3498874231 - terracolta.bio@gmail.com (mieli premiati: 1)



mipaaf
Ministero delle
politiche agricole
alimentari e forestali

Progetto realizzato con il contributo del Ministero delle politiche agricole alimentari e forestali - Reg UE 1308/2013. Programma 2021/2022, sottoprogramma ministeriale

Acacia, Agrumi, Ailanto, Asfodelo, Cardo, Castagno, Ciliegio, Colza, Corbezzolo, Coriandolo, Edera, Erba medica, Erica arborea, Erica carnea, Eucalipto, Girasole, Indaco bastardo, Lampone, Lavanda selvatica, Marruca, Melata di bosco, Melata di abete, Millefiori, Millefiori di alta montagna delle Alpi, Rododendro, Rovo, Sulla, Tarassaco, Tiglio, Timo arbustivo, Trifoglio.



**OSSERVATORIO
NAZIONALE
MIELE**

www.informamiele.it



Si ringrazia Lifeanalytics srl
per la collaborazione e sponsorizzazione