

IPHEN
Italian Phenological Network



BOLLETTINO FENOLOGICO
PHENOLOGICAL BULLETIN

16 aprile 2020 - 2020 April 16

Robinia pseudoacacia, Vitis vinifera

Elaborazioni eseguite su dati fenologici prodotti dalla rete di rilevatori volontari aderenti al progetto IPHEN e su dati meteo-climatologici NOAA-GSOD.

The outputs hereafter presented are based on phenological data collected by the network of volunteer observers of IPHEN project and on NOAA-GSOD meteo-climate data.

www.reterurale.it/fenologia

*Attività finanziata nell'ambito della Rete Rurale Nazionale 2014-2020, progetto AGROMETEORE
CREA Centro di ricerca Agricoltura e Ambiente*

CARTE DI ANOMALIA DI TEMPERATURA

Anomalia* temperatura massima [°C] 2010-04-10 / 2010-04-16

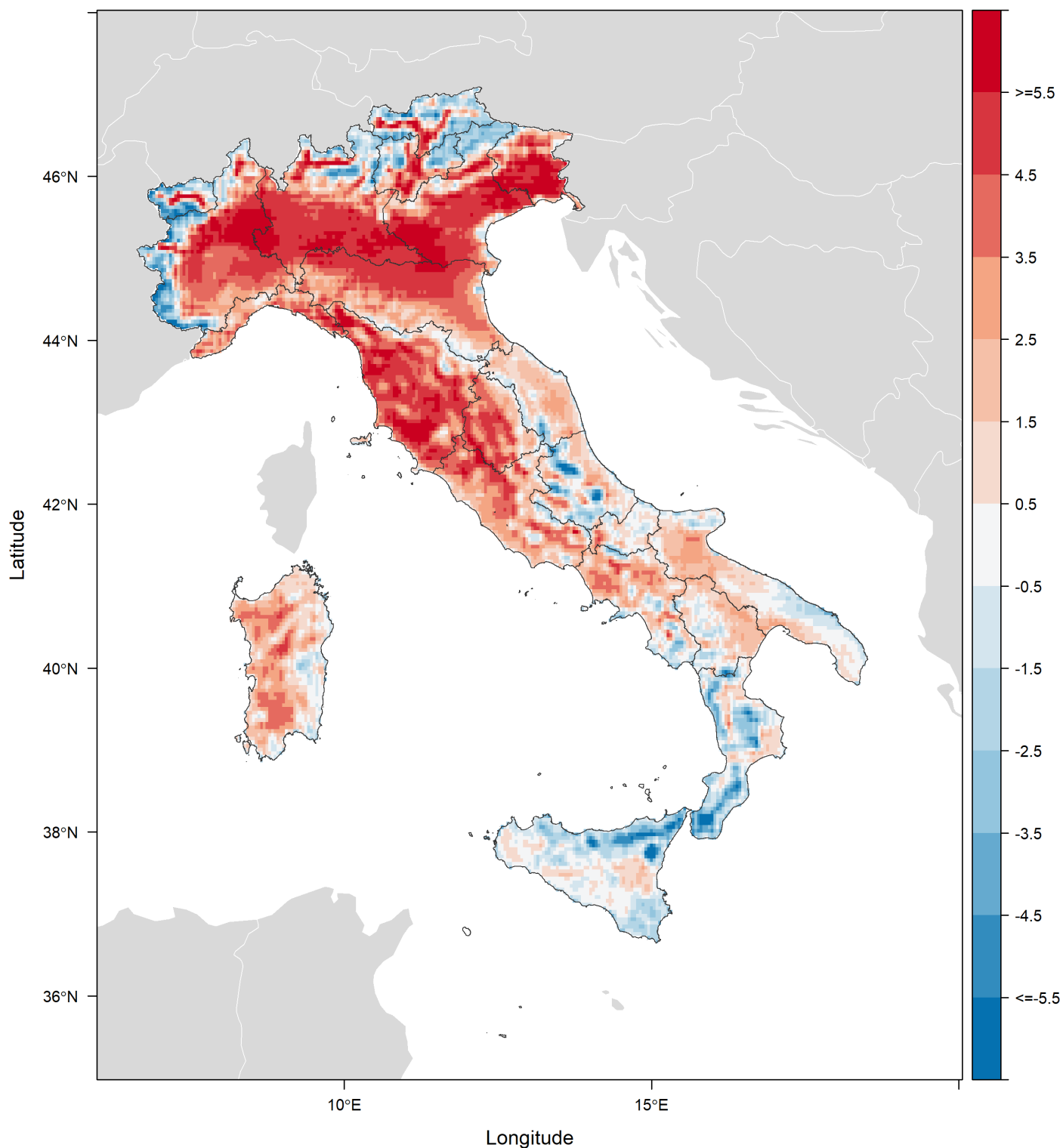


Fig. 2 – Anomalia della temperatura massima nel periodo in esame rispetto alla media 1981 - 2010.
Anomaly of maximum temperature for the analyzed period with reference to the 1981-2010 mean values.

Anomalia* temperatura minima [°C] 2020-04-10 / 2020-04-16

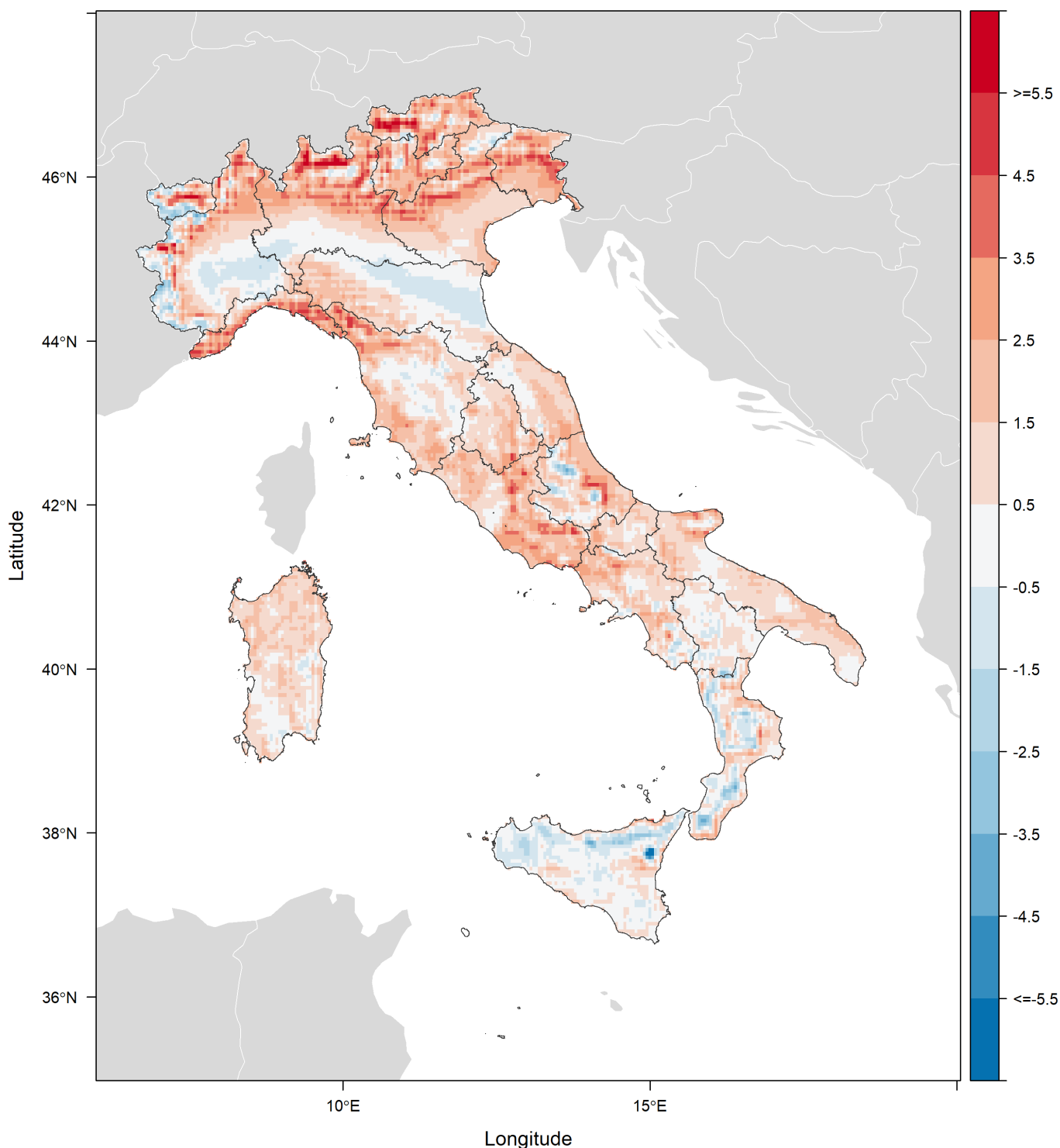


Fig. 3 – Anomalia della temperatura minima nel periodo in esame rispetto alla media 1981 - 2010. Anomaly of minimum temperature for the analyzed period with reference to the 1981-2010 mean values

FENOLOGIA - PHENOLOGICAL OVERVIEW

Robinia – Black Locust

CARTA DI ANALISI – *Robinia pseudoacacia*

Di seguito, è presentata la carta di analisi per Robinia: su tutto il territorio, in maniera omogenea, le prime infiorescenze sono apparse. I rilievi fenologici di questa settimana sono stati effettuati in 25 siti tra il 13 e il 16 aprile.

2020-04-16 *Robinia pseudoacacia* L.

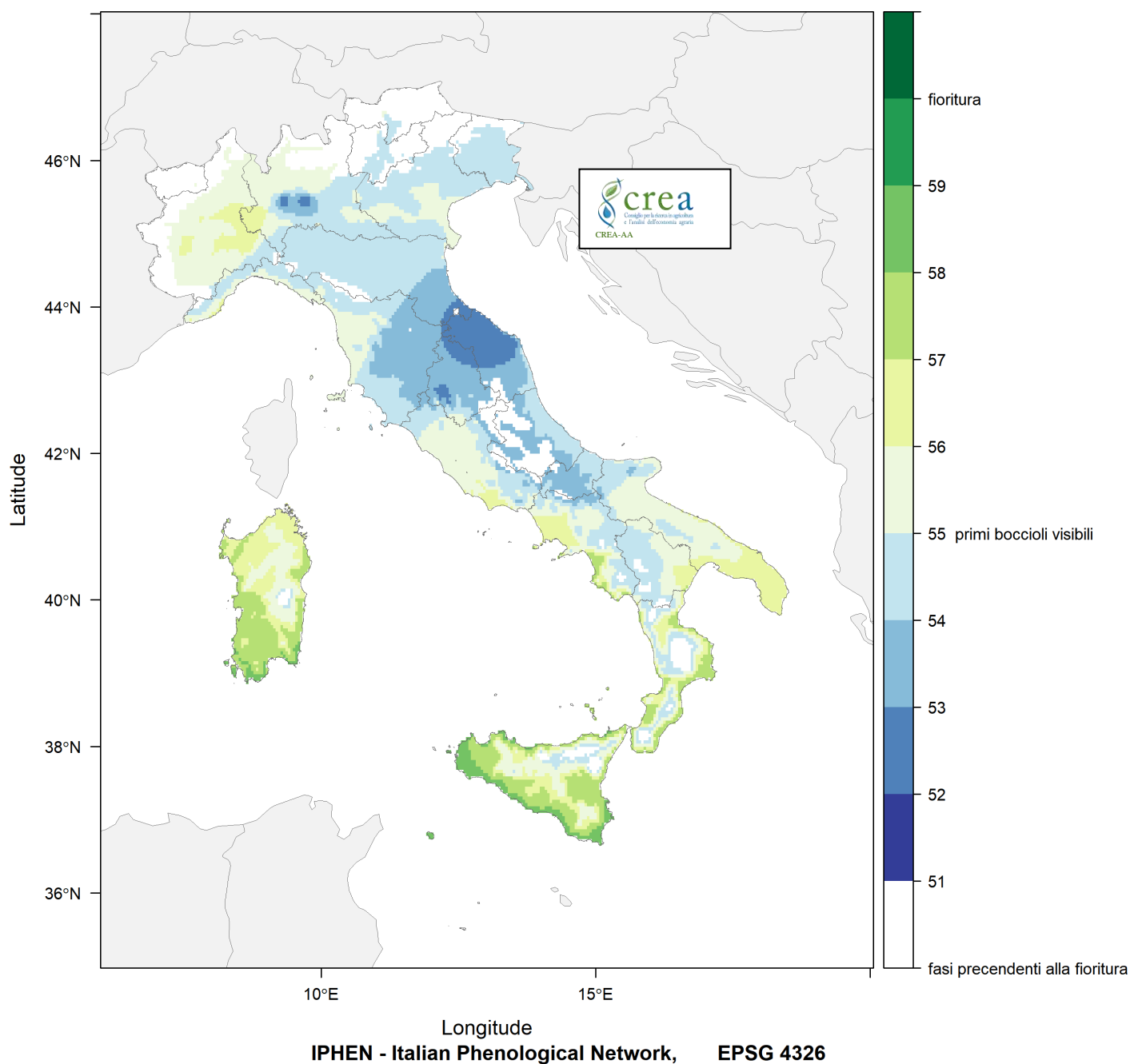


Fig. 4 – Carta di analisi per *Robinia pseudoacacia*. Analysis map for *Robinia pseudoacacia*.

Foto dai rilevatori





BBCH51- Foto di Bianchi (CO)



BBCH51- Foto di Sacchetti (BO)



BBCH10- Foto di Spada (PV)